

ทะเบียนราษฎรชาวบ้านหรือ

ภูมิปัญญาท้องถิ่น



กองการศึกษา เทศบาลตำบลดอนเจดีย์

อำเภอดอนเจดีย์ จังหวัดสุพรรณบุรี

ความหมายของภูมิปัญญา

ภูมิปัญญา หรือ Wisdom หมายถึง ความรู้ ความสามารถ ความเชื่อ ที่นำมาไปสู่การปฏิบัติเพื่อแก้ไข ปัญหาของมนุษย์ หรือ ภูมิปัญญา คือ พินความรู้ของปวงชนในสังคมนั้น ๆ และปวงชนในสังคมยอมรับรู้ เชื่อถือ เข้าใจ ร่วมกัน เรียกว่า ภูมิปัญญา

ภูมิปัญญาไทย หมายถึง องค์ความรู้ ความสามารถและทักษะของคนไทยอันเกิดจากการสั่งสม ประสบการณ์ที่ผ่านกระบวนการเรียนรู้ เลือกรองร ประยุกต์ พัฒนา และถ่ายทอดสืบต่อกันมา เพื่อใช้แก้ปัญหา และพัฒนาวิถีชีวิตของคนไทยให้สอดคล้องกับสภาพแวดล้อมและเหมาะสมกับยุคสมัย ภูมิปัญญาไทยนี้มีลักษณะ เป็นองค์รวม มีคุณค่าทางวัฒนธรรมเกิดขึ้นในวิถีชีวิตไทย ซึ่งภูมิปัญญาท้องถิ่นอาจเป็นที่มาขององค์ความรู้ที่ งอกงามขึ้นใหม่ที่จะช่วยในการเรียนรู้ การแก้ปัญหา การจัดการและการปรับตัวในการดำเนินวิถีชีวิตของคน ไทย ลักษณะองค์รวมของภูมิปัญญาที่มีความเด่นชัดในหลายด้านเช่น ด้านเกษตรกรรม ด้านอุตสาหกรรม และ หัตถกรรม ด้านการแพทย์แผนไทย ด้านการจัดการทรัพยากรและสิ่งแวดล้อม ด้านกองทุนและธุรกิจชุมชน ด้านศิลปกรรม ด้านภาษาและวรรณกรรม ด้านปรัชญา ศาสนา และประเพณี และด้านโภชนาการ วัฒนธรรม พัฒนาการทางประวัติศาสตร์ เอกลักษณ์และภูมิปัญญา

ภูมิปัญญาชาวบ้าน หรือภูมิปัญญาท้องถิ่น (Folk Wisdom)

ได้มีผู้ความหมายดังนี้ กระทรวงศึกษาธิการ (๒๕๓๙ : ๒) หมายถึง ความรู้ที่เกิดจากประสบการณ์ ในชีวิตของคนเราผ่านกระบวนการศึกษา สังเกตคิดวิเคราะห์จนเกิดปัญญา และตกผลึกมาเป็นองค์ความรู้ที่ ประกอบกันขึ้นมาจากความรู้เฉพาะหลาย ๆ เรื่อง ความรู้ดังกล่าวไม่ได้แยกย่อยออกมาเป็นศาสตร์ เฉพาะ สาขาวิชาต่าง ๆ อาจกล่าวได้ว่า ภูมิปัญญาท้องถิ่นจัดเป็นพื้นฐานขององค์ความรู้สมัยใหม่ที่จะช่วยในการเรียนรู้ การแก้ปัญหา การจัดการ และการปรับตัวในการดำเนินชีวิตของคนเรา ภูมิปัญญาท้องถิ่นเป็นความรู้ที่มีอยู่ทั่วไป ในสังคม ชุมชนและในการตัวของผู้นั้นเอง หากมีการสืบค้นหาเพื่อศึกษา และนำมาใช้ก็จะเป็นที่รู้จักกันเกิดการ ยอมรับ ถ่ายทอด และพัฒนาไปสู่คนรุ่นใหม่ตามยุคตามสมัยได้

ศักดิ์ชัย เกียรติจินดา (๒๕๔๒ : ๒) ได้ให้ความหมายของภูมิปัญญาท้องถิ่น คือ องค์ความรู้ ความสามารถของชุมชนที่สั่งสมสืบทอดกันมานาน เป็นความจริงแท้ของชุมชนเป็นศักยภาพที่จะใช้แก้ปัญหา จัดการปรับตน เรียนรู้ และถ่ายทอดสู่คนรุ่นใหม่ เพื่อให้ดำรงชีวิตอยู่ได้อย่างมีความสุข เป็นแก่นของชุมชนที่จรโลง ความเป็นชาติให้ยู่รอดจากทุกภัยพิบัติทั้งปวง

จารุวรรณ ธรรมวัตติ (๒๕๔๓ : ๑) ได้ให้ความหมาย ของภูมิปัญญาท้องถิ่น คือ แบบแผน การดำเนิน ชีวิตที่มีคุณค่าแสดงถึงความเฉลียวฉลาดของบุคคล และสังคมซึ่งได้สั่งสมและปฏิบัติต่อกันมา ภูมิปัญญาจะเป็น ทรัพยากรบุคคล หรือทรัพยากรความรู้ก็ได้

จากการศึกษาความหมายและแนวคิดของภูมิปัญญาของชาวบ้านที่กล่าวมาแล้วข้างต้นพอสรุปได้ว่า ภูมิปัญญาไทย หมายถึง ความรู้ ความสามารถในการดำเนินชีวิตอยู่ในพื้นที่นั้น ๆ โดยใช้สติปัญญาสั่งสมความรู้ อย่างแพร่หลาย ผสมผสานความกลมกลืนระหว่างศาสนา สภาพภูมิอากาศ สภาพแวดล้อมการประกอบอาชีพ และกระบวนการเหล่านี้มาจนหลายชั่วคนซึ่งจะเป็นวิถีการดำเนินชีวิตของมนุษย์นั้น เกิดจากการเรียนรู้และ สั่งสมประสบการณ์เป็นระยะเวลายาวนาน โดยอาศัยภูมิปัญญาที่มีอยู่มาใช้ในการตั้งถิ่นฐาน การประกอบ อาชีพการปรับตัวและแก้ปัญหาในการดำเนินชีวิต จนเหมาะสมกับสภาพแวดล้อมของธรรมชาติและสังคม

ประเภทของภูมิปัญญา

๑. คติ ความคิด ความเชื่อ และหลักการ เป็นพื้นฐานขององค์ความรู้ ที่ถ่ายทอดกันมา
๒. ศิลปะ วัฒนธรรม และขนบธรรมเนียม ประเพณีที่เป็นแบบแผนของการดำเนินชีวิตที่ปฏิบัติ สืบทอดกันมา
๓. การประกอบอาชีพในแต่ละท้องถิ่นที่ได้รับการพัฒนาให้เหมาะสมกับกาลสมัย
๔. แนวคิดหลักปฏิบัติและเทคโนโลยีสมัยใหม่ที่ชาวบ้านนำมาใช้ในชุมชนเป็นอิทธิพล ของความก้าวหน้าทาง วิทยาศาสตร์และเทคโนโลยี

ได้แบ่งประเภทของภูมิปัญญาท้องถิ่นไว้ ๑๐ กลุ่ม ดังนี้ ได้แบ่งประเภทของภูมิปัญญาท้องถิ่นไว้ ๑๐ กลุ่ม ดังนี้

๑. ด้านเกษตรกรรม เช่น การเพาะปลูก การขยายพันธุ์ การเลี้ยงสัตว์ การเกษตรผสมผสาน การทำไร่นาสวนผสม การปรับใช้เทคโนโลยีที่เหมาะสมกับการเกษตร เป็นต้น
๒. ด้านอุตสาหกรรมและหัตถกรรม เช่น การจัดสาน ทอ การช่าง การทอผ้า การแกะสลัก เป็นต้น
๓. ด้านการแพทย์แผนไทย เช่น หมอสมุนไพร หมอยากลางบ้าน หมอนวดแผนโบราณ หมอยาหม้อ
๔. ด้านการจัดการทรัพยากรธรรมชาติและสิ่งแวดล้อม เช่น การบวชป่า การสืบชะตาแม่น้ำ การอนุรักษ์ป่าชายเลน
๕. ด้านกองทุนและธุรกิจชุมชน เช่น ผู้นำในการจัดการกองทุนของชุมชน ผู้นำในการจัดตั้งกองทุนสวัสดิการ รักษาพยาบาล ผู้นำในการจัดระบบสวัสดิการ บริการชุมชน เป็นต้น
๖. ด้านศิลปกรรม เช่น วาดภาพ(กิจกรรม) การปั้น (ประติมากรรม) นาฏศิลป์ ดนตรี การแสดง การละเล่นพื้นบ้าน นันทนาการ เป็นต้น
๗. ด้านภาษาและวรรณกรรม เช่น ความสามารถในการอนุรักษ์ และสร้างผลงานด้านภาษา วรรณกรรมท้องถิ่น การจัดทำสารานุกรมภาษา หนังสือโบราณ การฟื้นฟู การเรียนการสอนภาษาถิ่นของท้องถิ่นต่าง ๆ เป็นต้น
๘. ด้านปรัชญา ศาสนา และประเพณี เช่น ความสามารถประยุกต์และปรับใช้หลักธรรมคำสอนทางศาสนา ปรัชญาความเชื่อ และประเพณีที่มีคุณค่าให้เหมาะสมต่อบริบททางเศรษฐกิจ สังคม การถ่ายทอดวรรณกรรม คำสอน การประยุกต์ประเพณีบุญ เป็นต้น
๙. ด้านโภชนาการ เช่น ความสามารถในการเลือกสรร ประดิษฐ์ และปรุงแต่งอาหารและยา ได้เหมาะสมกับความต้องการของร่างกายในสภาวะการณ์ต่าง ๆ ตลอดจนผลิตเป็นสินค้าบริการส่งออกที่ได้รับความนิยมแพร่หลายมาก เป็นต้น
๑๐. ด้านองค์กรชุมชน เช่น ร้านค้าชุมชน ศูนย์สาธิตการตลาด กลุ่มออมทรัพย์องค์กรด้านการตัดเย็บเสื้อผ้า กลุ่มจักรสาน กลุ่มทอผ้า กลุ่มทอเสื่อ กลุ่มติ่มมิ่ง ตีชวาน เครื่องมือที่ทำจากเหล็ก กองทุนสวัสดิการชุมชน การอนุรักษ์ทรัพยากรธรรมชาติ เป็นต้น

จากการแบ่งประเภทของภูมิปัญญาท้องถิ่นที่นักการศึกษา และหน่วยงานต่าง ๆ ได้กล่าวมาสรุปได้ว่า ภูมิปัญญาท้องถิ่นสามารถแบ่งตามลักษณะของคนในท้องถิ่นหรือชุมชนได้คิดหรือ ได้รับการถ่ายทอดและถือปฏิบัติ สืบต่อกันมาจากบรรพบุรุษ ซึ่งเกิดจากความเชื่อ ความรู้สึก ความนึกคิด ในการสร้างสรรค์แบบแผนของการดำเนินชีวิต รวมถึงการนำเทคโนโลยีพื้นบ้านมาประยุกต์ใช้ให้เกิดประโยชน์ต่อไป

ทะเบียนปราชญ์ชาวบ้านหรือภูมิปัญญาท้องถิ่น
ตำบลดอนเจดีย์ อำเภอดอนเจดีย์ จังหวัดสุพรรณบุรี

| ลำดับที่ | ชื่อ - สกุล | ปราชญ์ชาวบ้านหรือภูมิปัญญาท้องถิ่น |
|----------|---------------------------|------------------------------------|
| ๑ | นางจำลอง มะลิถอด | การทำขนมไทย |
| ๒ | นางสุพรรณิ แซ่ม้อย | การทำพานบายศรี |
| ๓ | ร.ต.ท.สมชาย แก้วบริสุทธิ์ | การทำพิธีพราหมณ์ การบายศรีสู่ขวัญ |
| ๔ | นางสาวนชากร อัจแพทย์ | การทำจักสาน |
| ๕ | นางดวงกมล นาคทองอินทร์ | นวดแผนไทย |
| ๖ | นายทองสุข วงษ์มา | ประดิษฐ์ของเล่นจากวัสดุธรรมชาติ |
| ๗ | นายพจน์ธนธรณ์ มณีอินทร์ | ประดิษฐ์ของเล่นจากวัสดุธรรมชาติ |
| ๘ | นางสาวกชกร พวงสมบัติ | การทำขนมไทย |

ภูมิปัญญาท้องถิ่น



ชื่อภูมิปัญญา

สาขาสวัสดิการ (ด้านขนมไทย)

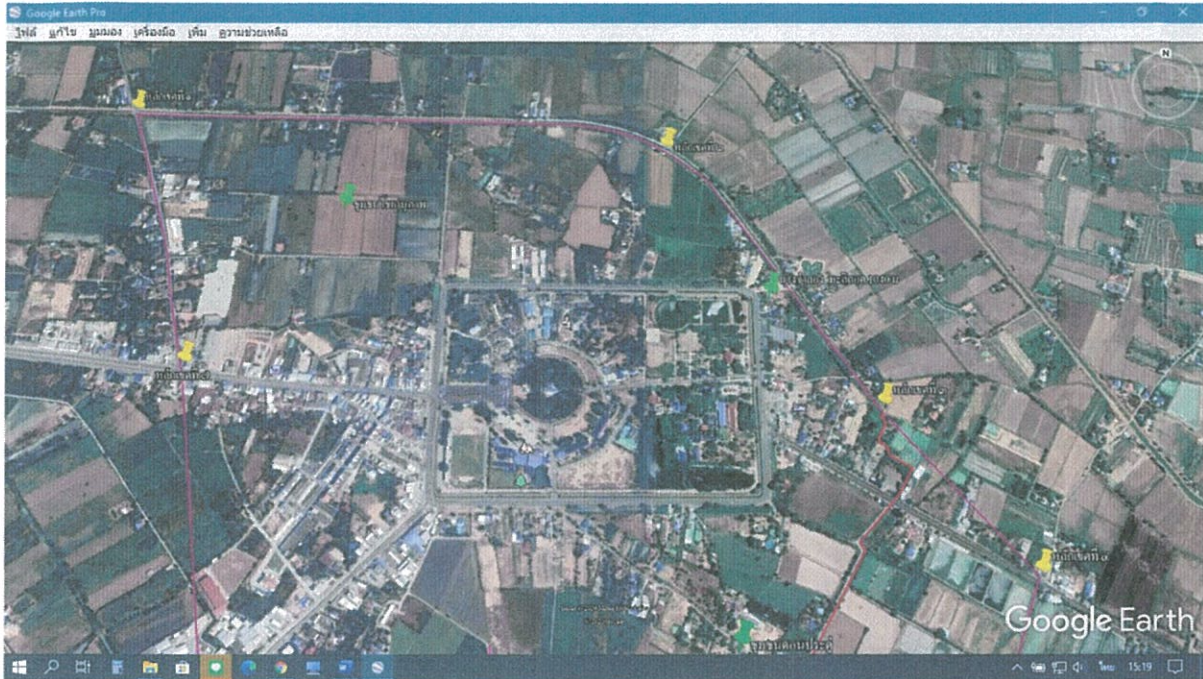
ชื่อ - นามสกุล นางจำลอง มะลิถอด

สถานที่อยู่อาศัย บ้านเลขที่ ๑๐๔๐ หมู่ ๕ ตำบลดอนเจดีย์ อำเภอดอนเจดีย์ จังหวัดสุพรรณบุรี

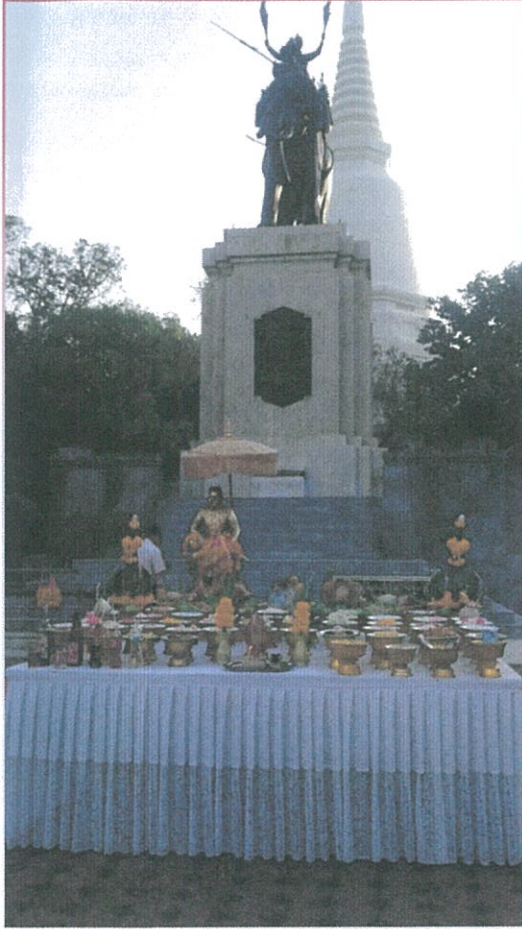
นางจำลอง มะลิถอด มีความสนใจการทำขนมไทย ซึ่งบางชนิดใช้วัตถุดิบจากธรรมชาติ ซึ่งสามารถประกอบอาชีพสร้างรายได้ให้แก่ครอบครัว

แผนที่เส้นทางไปยังแหล่งภูมิปัญญาท้องถิ่น

นางจำลอง มะลิยอด



ภูมิปัญญาท้องถิ่น



ชื่อภูมิปัญญา

สาขาอุตสาหกรรมและหัตถกรรม

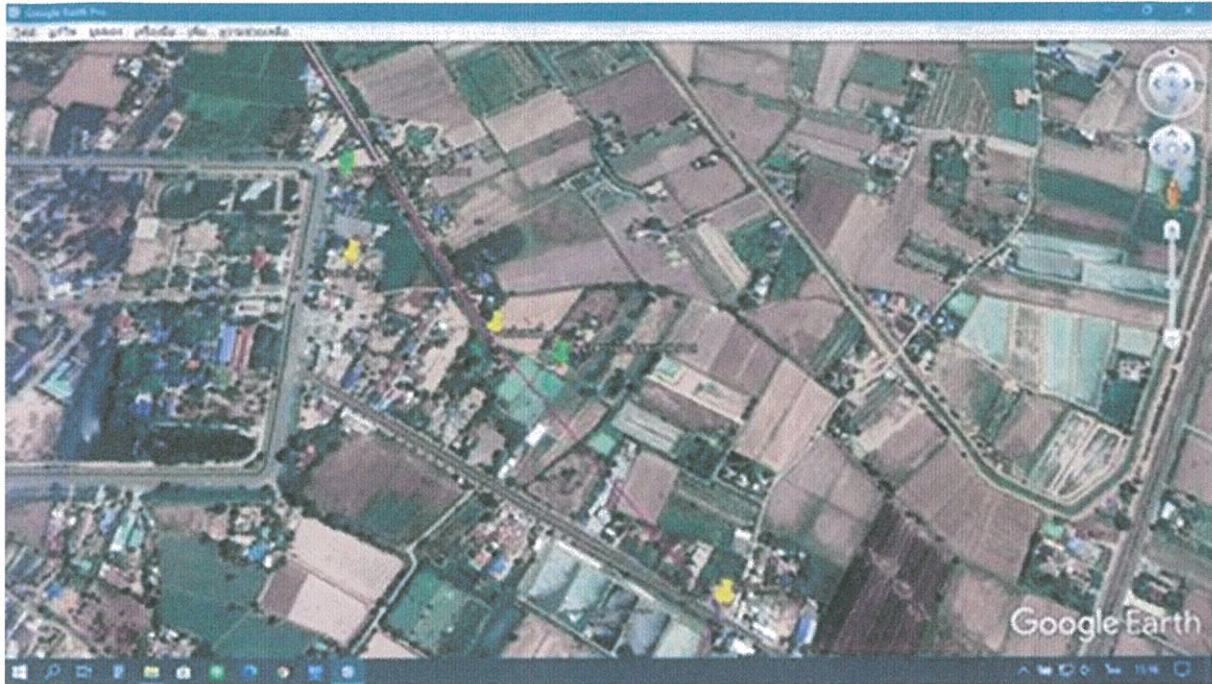
ชื่อ - นามสกุล นางสาวสุพรรณิ แซ่มซ้อย

สถานที่อยู่อาศัย บ้านเลขที่ ๙๑๖ หมู่ ๕ ตำบลดอนเจดีย์ อำเภอดอนเจดีย์ จังหวัดสุพรรณบุรี

นางสุพรรณิ แซ่มซ้อย มีความสนใจงานหัตถกรรมด้านบายศรี โดยนำวัตถุดิบที่มีอยู่ตามธรรมชาติ เช่นใบตอง มาประดิษฐ์เป็นบายศรี เพื่อใช้เป็นเครื่องบูชา ตามประเพณี ซึ่งสามารถประกอบอาชีพสร้างรายได้ให้แก่ครอบครัว

แผนที่เส้นทางไปยังแหล่งภูมิปัญญาท้องถิ่น

นางสุพรรณิ แซ่มซอย



ภูมิปัญญาท้องถิ่น



ชื่อภูมิปัญญา

สาขาศาสนาและประเพณี

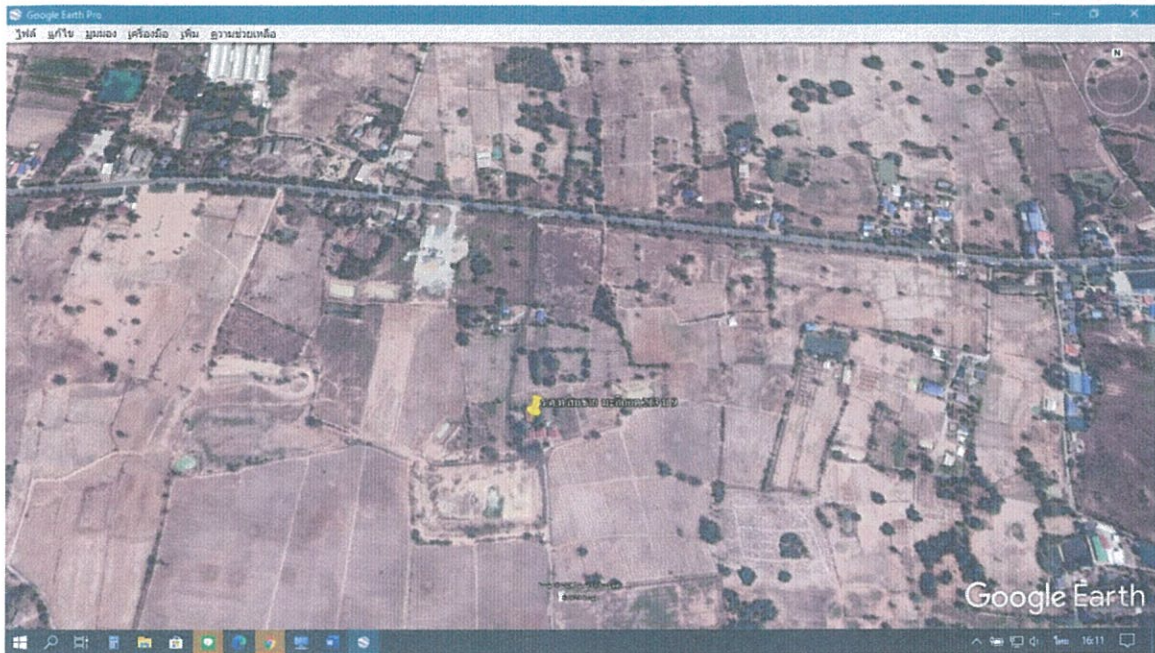
ชื่อ - นามสกุล ร.ต.ท.สมชาย แก้วบริสุทธิ์

สถานที่อยู่อาศัย บ้านเลขที่ ๒๑๓ หมู่ ๕ ตำบลดอนเจดีย์ อำเภอดอนเจดีย์ จังหวัดสุพรรณบุรี

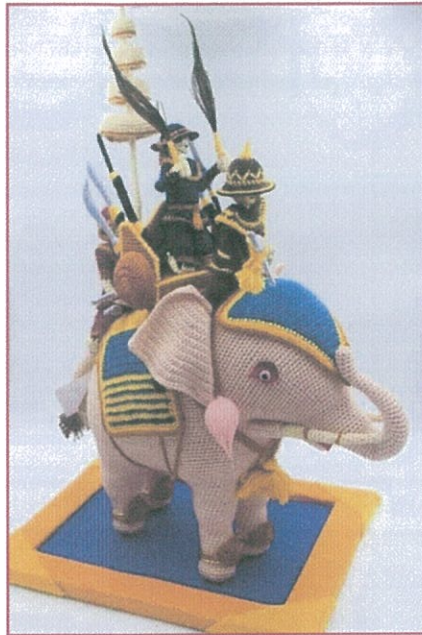
ร.ต.ท.สมชาย แก้วบริสุทธิ์ มีความสามารถในเรื่องการบวงสรวงสังเวยเป็นพิธีกรรมอย่างหนึ่งที่มนุษย์ใช้ในการบวงสรวง เช่น ไหว้ และสังเวยสิ่งศักดิ์สิทธิ์หรือสิ่งที่ตนเคารพนับถือ เพื่อช่วยดลบันดาลให้ประสบกับโชคลาภ ความผาสุก และความสำเร็จในกิจการทั้งปวง ในการบวงสรวงสังเวย จะต้องมีเครื่องสังเวยบูชาเป็นโภชนาการต่างๆ โดยต้องมีบายศรี เป็นองค์ประกอบหลัก

แผนที่เส้นทางไปยังแหล่งภูมิปัญญาท้องถิ่น

ร.ต.ท.สมชาย แก้วบริสุทธิ์



ภูมิปัญญาท้องถิ่น



ชื่อภูมิปัญญา

สาขาอุตสาหกรรมและหัตถกรรม

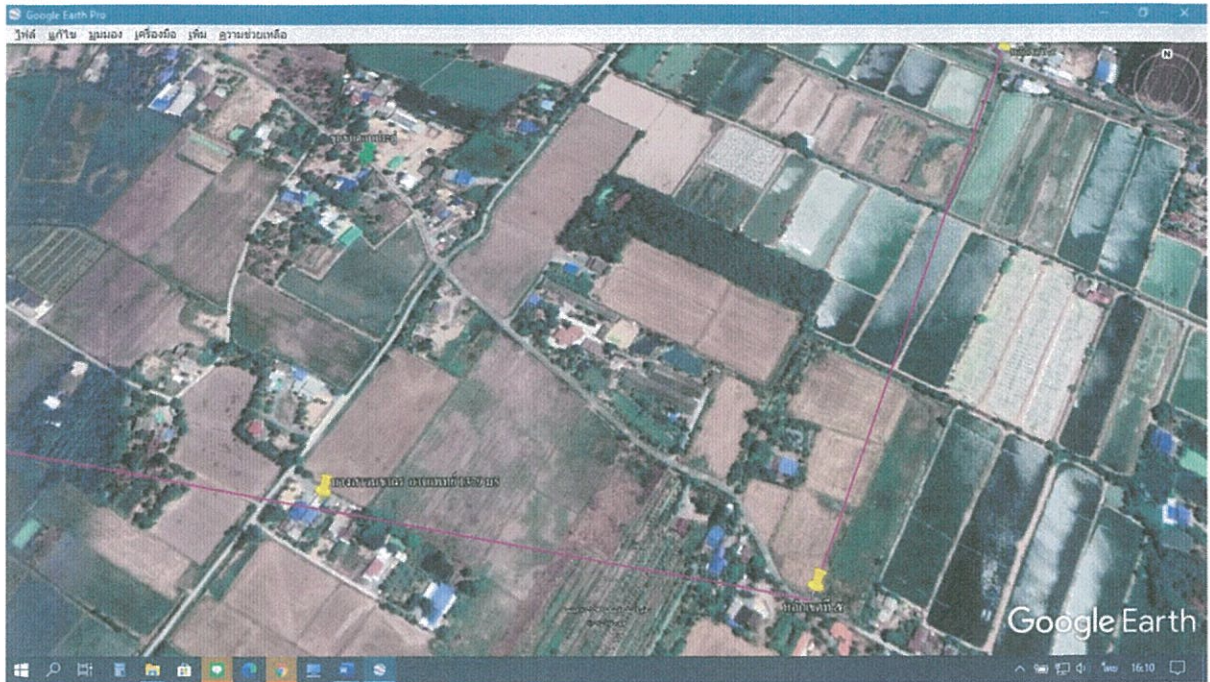
ชื่อ - นามสกุล นางสาวนชากร อางแพทย์

สถานที่อยู่อาศัย บ้านเลขที่ ๑๓๗๙ หมู่ ๕ ตำบลอนเจดีย์ อำเภออนเจดีย์ จังหวัดสุพรรณบุรี

นางสาวนชากร อางแพทย์ มีความสนใจการจักสาน สานผลิตภัณฑ์ ซึ่งสามารถประกอบอาชีพสร้างรายได้ให้แก่ครอบครัว

แผนที่เส้นทางไปยังแหล่งภูมิปัญญาท้องถิ่น

นางสาวนชากร อาจแพทย์



ภูมิปัญญาท้องถิ่น



ชื่อภูมิปัญญา

สาขาด้านการแพทย์ไทย

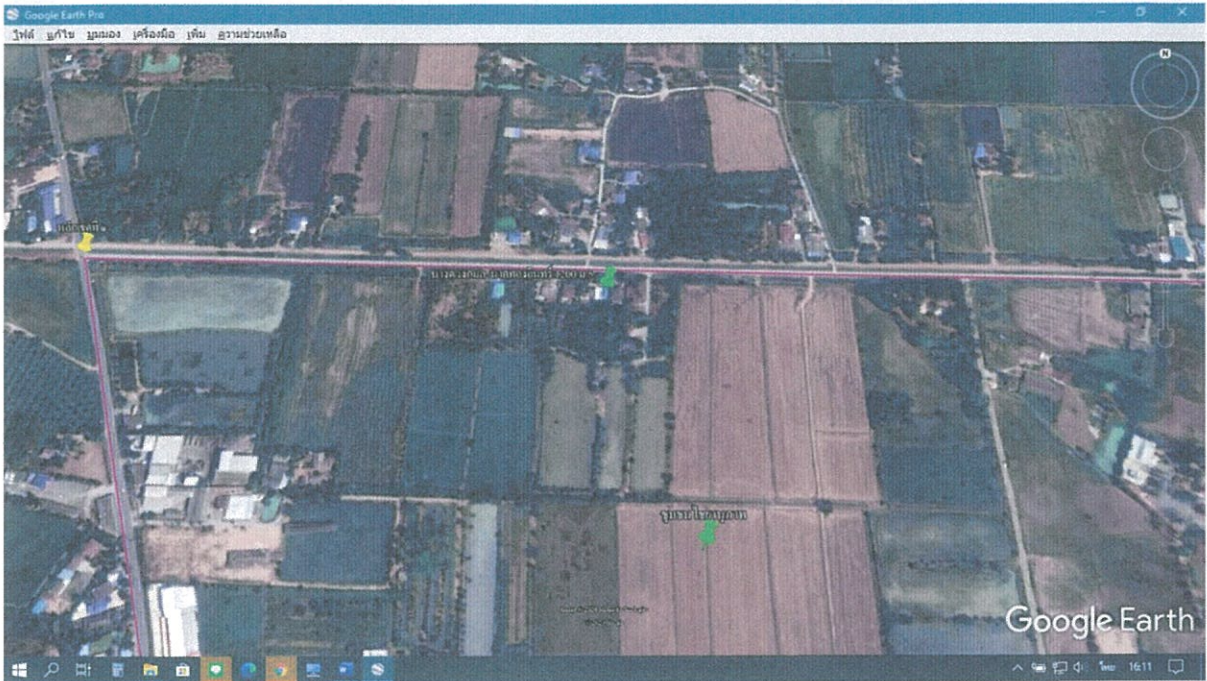
ชื่อ - นามสกุล นางดวงกมล นาคทองอินทร์

สถานที่อยู่อาศัย บ้านเลขที่ ๑๒๐๐ หมู่ ๕ ตำบลดอนเจดีย์ อำเภอดอนเจดีย์ จังหวัดสุพรรณบุรี

นางดวงกมล นาคทองอินทร์ มีความสามารถในการรักษา บรรเทาอาการของผู้ป่วยด้วยการนวดแผนไทย ซึ่งต้องอาศัยความรู้และภูมิปัญญาของคนไทยที่ได้ทดลอง ปฏิบัติจริงแล้วได้ผลแล้วจึงสะสมถ่ายทอดสืบต่อกันมา

ภูมิปัญญาท้องถิ่น

นางดวงกมล นาคทองอินทร์



ภูมิปัญญาท้องถิ่น



ชื่อภูมิปัญญา

สาขาด้านการจัดการทรัพยากรธรรมชาติ และสิ่งแวดล้อม/ด้านศิลปกรรม สาขาประติมากรรม

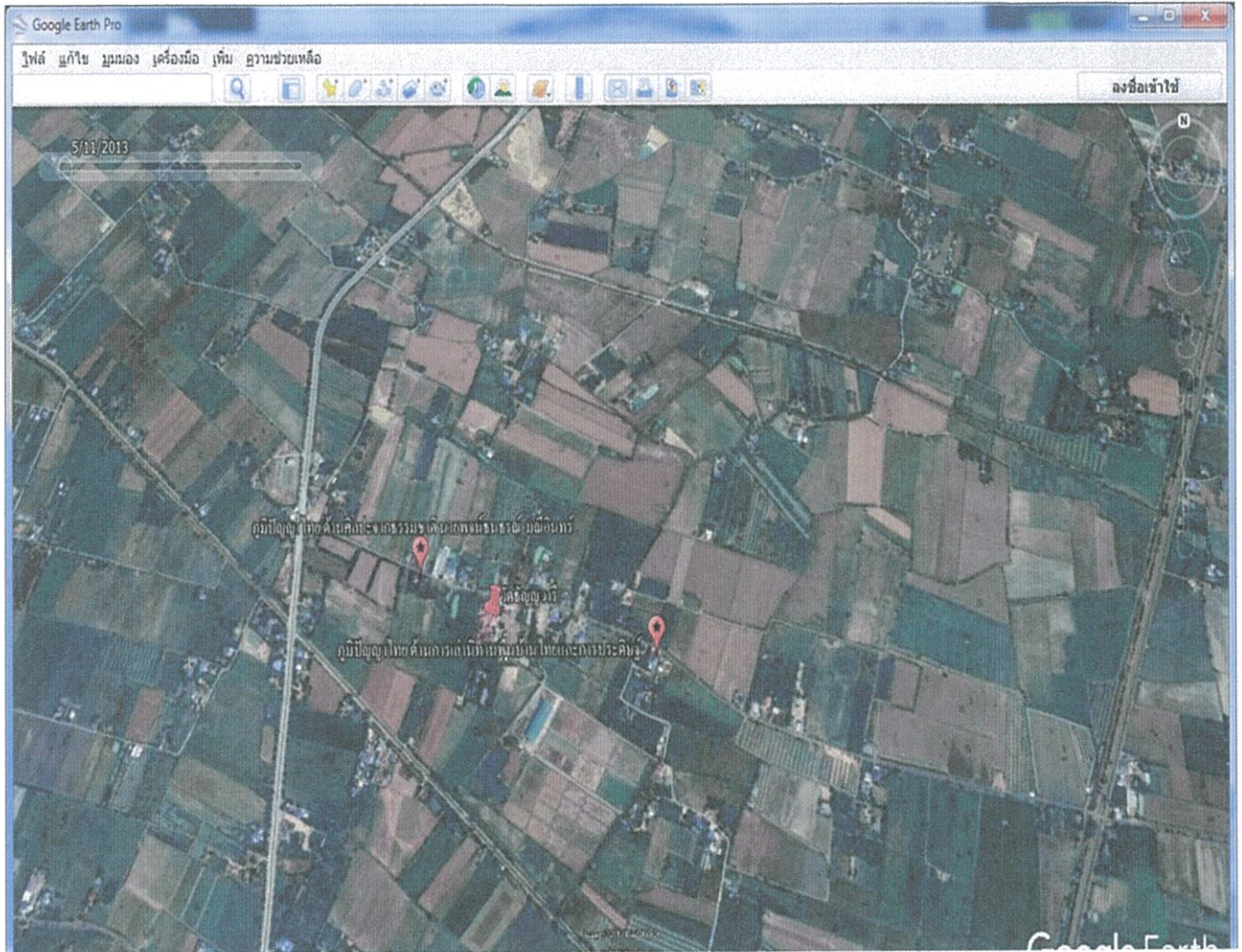
ชื่อ - นามสกุล นายทองสุข วงษ์มา

สถานที่อยู่อาศัย บ้านเลขที่ ๑๙๑ หมู่ ๕ ตำบลดอนเจดีย์ อำเภอดอนเจดีย์ จังหวัดสุพรรณบุรี

นายทองสุข วงษ์มา มีความสนใจกับสิ่งของวัสดุที่นำมาเล่นโดยทำมาจากวัสดุที่หาง่ายในท้องถิ่น เป็นผลผลิตจากธรรมชาติ หรืออาจเหลือใช้จากธรรมชาติก็ได้ซึ่งสะท้อนให้เห็นถึงภูมิปัญญาท้องถิ่นและวัฒนธรรมความเป็นอยู่ของสังคมอื่น ๆ

ภูมิปัญญาท้องถิ่น

นายทองสุข วงษ์มา



ภูมิปัญญาท้องถิ่น



ชื่อภูมิปัญญา

สาขาด้านการจัดการทรัพยากรธรรมชาติและสิ่งแวดล้อม/ด้านศิลปกรรม สาขาประติมากรรม

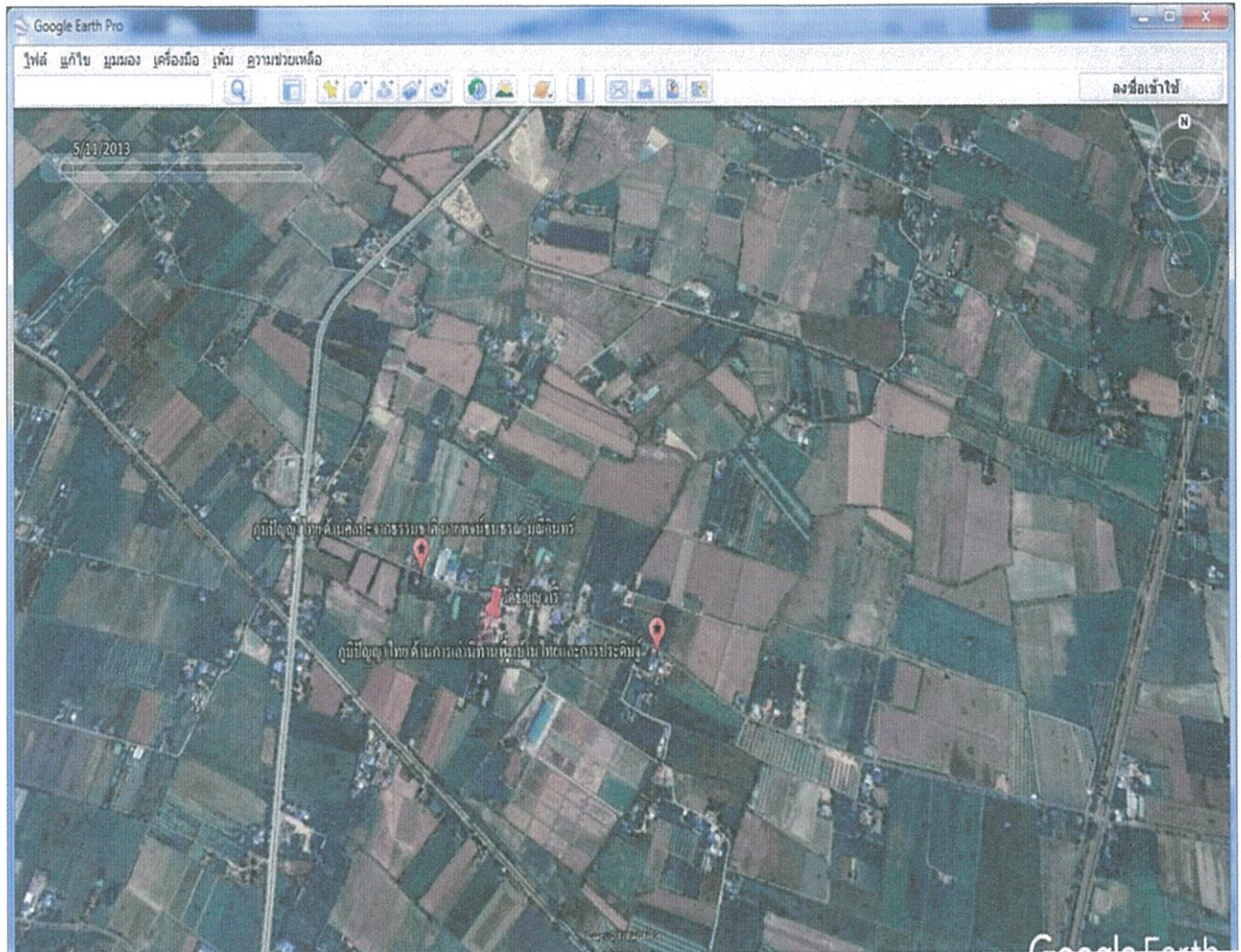
ชื่อ - นามสกุล นายพจน์ธนธรณ์ มณีอินทร์

สถานที่อยู่อาศัย บ้านเลขที่ ๖๕๔ หมู่ ๕ ตำบลดอนเจดีย์ อำเภอดอนเจดีย์ จังหวัดสุพรรณบุรี

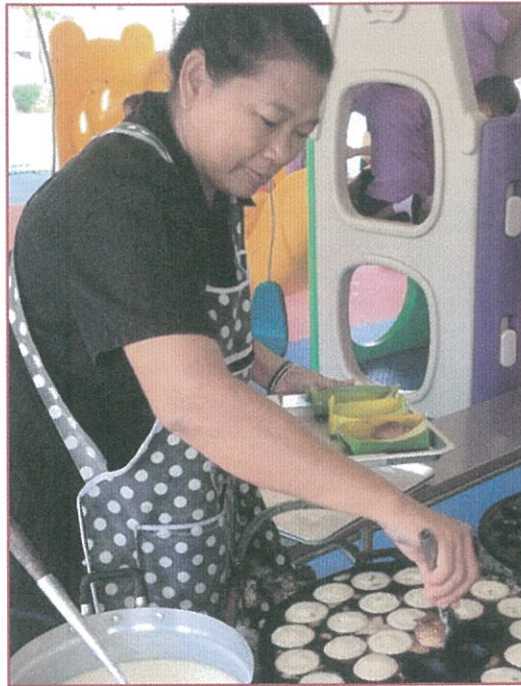
นายพจน์ธนธรณ์ มณีอินทร์มีความสนใจกับสิ่งของวัสดุที่นำมาเล่นโดยทำมาจากวัสดุที่หาง่ายในท้องถิ่น เป็นผลผลิตจากธรรมชาติ หรืออาจเหลือใช้จากธรรมชาติก็ได้ซึ่งสะท้อนให้เห็นถึงภูมิปัญญาท้องถิ่นและวัฒนธรรมความเป็นอยู่ของสังคมอื่น ๆ

ภูมิปัญญาท้องถิ่น

นายพจน์ธนธรณ์ มณีอินทร์



ภูมิปัญญาท้องถิ่น



ชื่อภูมิปัญญา

สาขาสวัสดิการ (ด้านขนมไทย)

ชื่อ - นามสกุล นางสาวกชกร พวงสมบัติ

สถานที่อยู่อาศัย บ้านเลขที่ ๒๑๖ หมู่ ๕ ตำบลดอนเจดีย์ อำเภอดอนเจดีย์ จังหวัดสุพรรณบุรี

นางสาวกชกร พวงสมบัติ มีความสนใจการทำขนมไทย ซึ่งบางชนิดใช้วัตถุดิบจากธรรมชาติ ซึ่งสามารถประกอบอาชีพสร้างรายได้ให้แก่ครอบครัว

ภูมิปัญญาท้องถิ่น

นางสาวกชกร พวงสมบัติ



Facebook browser interface showing a post from 'เทศบาลตำบลคอนเจดีย์ จังหวัดสุพรรณบุรี' (Banjaeje Municipal District Office, Suphanburi). The post features a yellow banner for 'OTOP ขนชากรช้างศึก' (War Elephant Tea). The banner text includes: 'Yuthbuthee Form Nachakorn War Elephant', 'ประวัติชากรช้างศึกเมืองชัยภูมิ', 'การเพาะปลูกชากรช้างศึกเมืองราชบุรี', 'เงินรายได้ของชากรช้างศึก', and 'โครงการอนุรักษ์ช้างศึกเมืองชัยภูมิ'. The phone number '061-393507' is visible at the bottom of the banner.

Facebook browser interface showing the profile page of 'เทศบาลตำบลคอนเจดีย์ จังหวัดสุพรรณบุรี'. The profile picture is a composite image of a person on an elephant and a modern building. The cover photo is a large image of the 'Banjaeje Municipal District Office' building. The page name is 'เทศบาลตำบลคอนเจดีย์ จังหวัดสุพรรณบุรี' and the location is 'Banjaeje, Suphanburi'. A post from the same page is visible below, featuring the same yellow 'OTOP ขนชากรช้างศึก' banner as seen in the first screenshot.

Facebook browser interface showing a post from 'เทศบาลตำบลคอนเจดีย์ จังหวัดสุพรรณบุรี'. The post features the yellow 'OTOP ขนชากรช้างศึก' banner. Below the banner are three smaller images: a person holding a certificate, a group of people, and a person on an elephant. The phone number '061-393507' is visible at the bottom of the banner. The post has 34 likes and is from Banjaeje, Suphanburi.



ประกาศเทศบาลตำบลอนเจดีย์
เรื่อง ประชาสัมพันธ์การขึ้นทะเบียนปราชญ์ชาวบ้านหรือภูมิปัญญาท้องถิ่น

ตามที่ เทศบาลตำบลอนเจดีย์ ได้ดำเนินการสำรวจปราชญ์ชาวบ้านหรือภูมิปัญญาท้องถิ่น ในพื้นที่ตำบลอนเจดีย์ เพื่อใช้เป็นข้อมูลในการอนุรักษ์ สืบสานภูมิปัญญาท้องถิ่น ให้สืบทอดหรือถ่ายทอดสู่ คนรุ่นหลัง หรือผู้ที่สนใจศึกษาหาความรู้ ผ่านสื่อบุคคล ที่เป็นนักปราชญ์หรือภูมิปัญญาท้องถิ่นในชุมชนได้ นั้น

บัดนี้ ได้ดำเนินการ สำรวจและขึ้นทะเบียนปราชญ์ชาวบ้านหรือภูมิปัญญาท้องถิ่น เรียบร้อย แล้วจึงขอประกาศประชาสัมพันธ์ทะเบียนปราชญ์ชาวบ้าน/ภูมิปัญญาท้องถิ่น ของตำบลอนเจดีย์ ให้ผู้ที่สนใจ และประชาชนได้รับทราบโดยทั่วกัน

จึงประกาศให้ทราบโดยทั่วกัน

ประกาศ ณ วันที่ ๔ กุมภาพันธ์ พ.ศ. ๒๕๖๒

(นายสรร วีระวงษ์)

รองนายกเทศมนตรี ปฏิบัติราชการแทน
นายกเทศมนตรีตำบลอนเจดีย์

ปลัดเทศบาล
ผู้ช่วยนายก
หัวหน้างาน
พิมพ์/ทวน