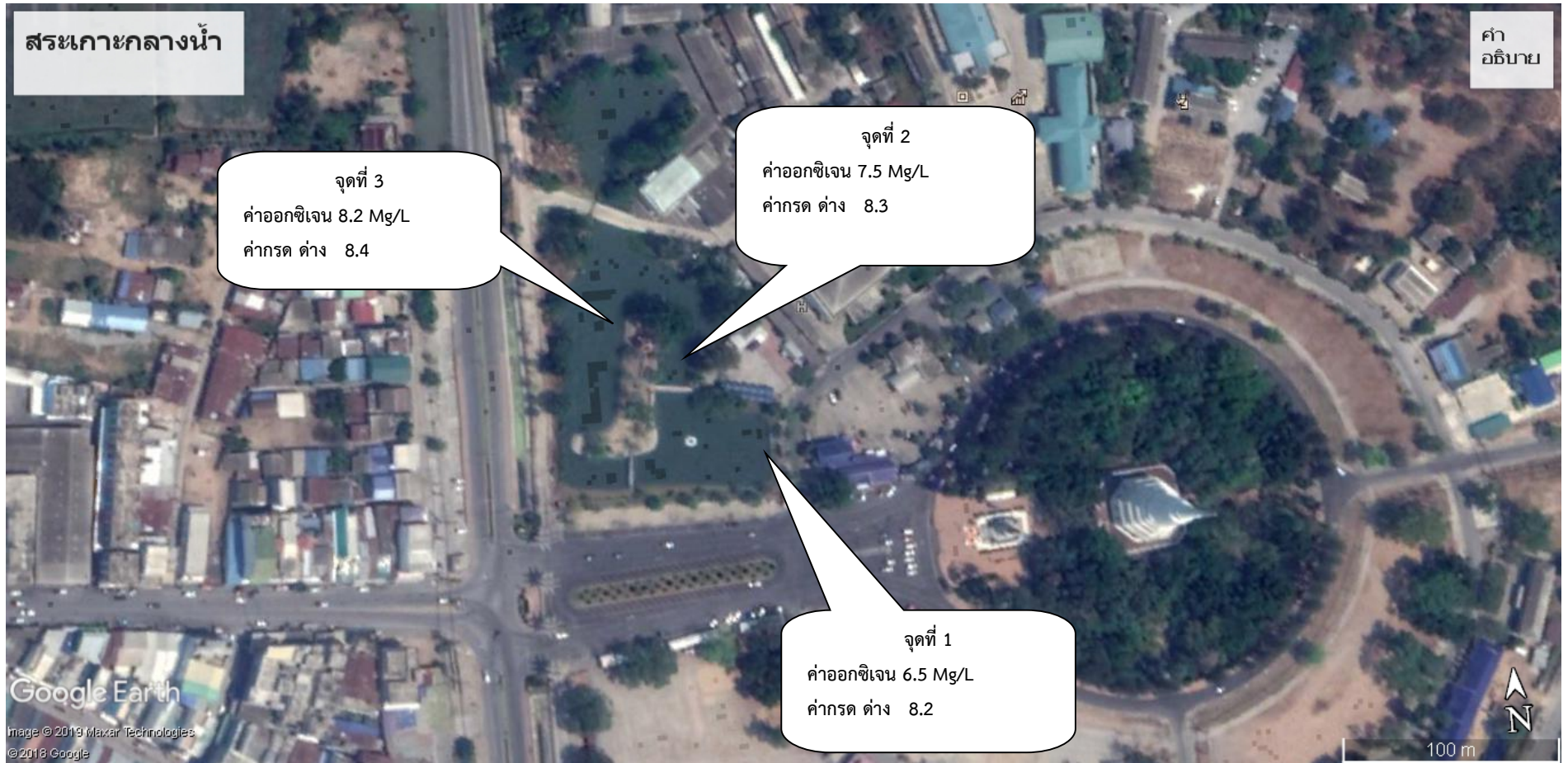


รูปแสดงค่าออกซิเจนละลายในน้ำและค่าความกรดต่าง เปรียบเทียบมาตรฐานแหล่งน้ำผิวดิน

วันที่ ๒๗ กรกฎาคม ๒๕๖๖



ค่ามาตรฐาน	ค่าออกซิเจน > 6 Mg/L	ค่ากรด ต่าง 5-9
จุดที่ 1	ค่าออกซิเจน 6.5 Mg/L	ค่ากรด ต่าง 8.2
จุดที่ 2	ค่าออกซิเจน 7.5 Mg/L	ค่ากรด ต่าง 8.3
จุดที่ 3	ค่าออกซิเจน 8.2 Mg/L	ค่ากรด ต่าง 8.4