

# รายงานผลการบริหารทรัพยากรบุคคล ประจำปี พ.ศ. ๒๕๖๘



รายงานผลการบริหารทรัพยากรบุคคล ของเทศบาลตำบลดอนเจดีย์  
ประจำปีงบประมาณ พ.ศ.๒๕๖๘

โครงการ/กิจกรรม	ผลการดำเนินงาน	งบประมาณ	ผลการเบิกจ่าย	ระยะเวลาดำเนินการ
<p>- จัดทำแผนอัตรากำลัง ๓ ปี (ประจำปีงบประมาณ พ.ศ.๒๕๖๗ - ๒๕๖๙) เพื่อให้เทศบาลมีโครงสร้างการแบ่งงานและระบบงานที่เหมาะสมไม่ซ้ำซ้อนรวมถึงกำหนดประเภทตำแหน่งสายงาน การจัดอัตรากำลังโครงสร้างส่วนราชการให้เหมาะสมกับภารกิจอำนาจหน้าที่ของเทศบาล โดยได้มีการปรับปรุงแผนอัตรากำลัง ๓ ปี และมีการดำเนินการสรรหาพนักงานเทศบาลและพนักงานจ้างตามแผนอัตรากำลัง ๓ ปี ได้แก่ การบรรจุแต่งตั้ง การรับโอน การรับสมัครพนักงานจ้าง</p>	<p>ไม่มีการปรับปรุงแผนอัตรากำลัง เนื่องจากกรอบอัตรากำลังยังเหมาะสมกับภารกิจของเทศบาล</p>	<p>ไม่ใช้งบประมาณ</p>	<p>ไม่ใช้งบประมาณ</p>	<p>๑ ต.ค. ๖๗ - ๓๐ ก.ย. ๖๘</p>

โครงการ/กิจกรรม	ผลการดำเนินงาน	งบประมาณ	ผลการเบิกจ่าย	ระยะเวลาดำเนินการ
<p>- การจัดทำแผนพัฒนาบุคลากร ๓ ปี (ประจำปีงบประมาณ พ.ศ.๒๕๖๗ - ๒๕๖๙) เพื่อใช้เป็นแนวทางในการพัฒนา พนักงานเทศบาล พนักงานครูและบุคลากรทางการศึกษา ลูกจ้างประจำ และพนักงานจ้าง เป็นเครื่องมือในการบริหารงานบุคคล อีกทั้งยังเป็นการพัฒนาเพื่อเพิ่มพูนความรู้ ทักษะ ทศนคติที่ดี คุณธรรม จริยธรรมของบุคลากรเทศบาลตำบลดอนเจดีย์ อำเภอ ดอนเจดีย์ จังหวัดสุพรรณบุรี ใน การปฏิบัติราชการและ ตอบสนองความต้องการของ ประชาชนได้อย่างมี ประสิทธิภาพและประสิทธิผล</p>	<p>พนักงานเทศบาล พนักงานครู และบุคลากรทางการศึกษา ลูกจ้างประจำ และพนักงานจ้าง ได้รับการพัฒนาตามแผนพัฒนา ดังนี้</p>			
	<p>๑. การจัดโครงการฝึกอบรม โครงการพัฒนาศักยภาพ บุคลากรเทศบาลตำบลดอนเจดีย์ อบรมเชิงปฏิบัติการ เรื่อง การบริหารจัดการความเสี่ยงและ การควบคุมภายใน มีผู้เข้าร่วม ๓๐ คน</p>	๓,๐๐๐	๒,๗๐๐	๒๖ ธันวาคม ๒๕๖๗
	<p>๒. การส่งบุคลากรเข้ารับการ ฝึกอบรมกับหน่วยงานภายนอก และการพัฒนาความรู้ผ่านระบบ e-Learning จำนวน ๔๕ คน</p>	๒๓๖,๐๐๐	๑๓๔,๗๐๙	๑ ต.ค. ๖๗ - ๓๐ ก.ย. ๖๘

โครงการ/กิจกรรม	ผลการดำเนินงาน	งบประมาณ	ผลการเบิกจ่าย	ระยะเวลาดำเนินการ
- การประชาสัมพันธ์รับโอน (ย้าย) หรือรายงานให้ คณะกรรมการกลางพนักงาน เทศบาลเพื่อดำเนินการสรรหา	- เทศบาลตำบลดอนเจดีย์ได้ ดำเนินการประกาศรับโอน (ย้าย) ในตำแหน่งที่ว่าง (ตามประกาศ เรื่อง รับโอน พนักงานเทศบาล ข้าราชการ ประเภทอื่น หรือพนักงานส่วน ท้องถิ่นประเภทอื่น)	ไม่ใช้งบประมาณ	ไม่ใช้งบประมาณ	๑ ต.ค. ๖๗ - ๓๐ ก.ย. ๖๘
	- เทศบาลตำบลดอนเจดีย์ รายงานตำแหน่งสายงาน ผู้บริหารว่างเกิน ๖๐ วัน และรายงานให้ ก.ท. ดำเนินการ สรรหา ดังนี้ ๑. ผู้อำนวยการกองคลัง ๒. ผู้อำนวยการกองช่าง ๓. หัวหน้าฝ่ายแบบแผนและ ก่อสร้าง ๔. ผู้อำนวยการกองการศึกษา	ไม่ใช้งบประมาณ	ไม่ใช้งบประมาณ	๑ ต.ค. ๖๗ - ๓๐ ก.ย. ๖๘
- การรับโอน (ย้าย) หรือบรรจุ และแต่งตั้งพนักงานเทศบาล เพื่อให้ได้พนักงานเทศบาล พนักงานจ้าง ที่มีความรู้ความ เหมาะสมกับตรงตามมาตรฐาน กำหนดตำแหน่ง ตามแผน อัตรากำลัง ๓ ปี ที่ว่างเพื่อ	- เทศบาลตำบลดอนเจดีย์รับโอน พนักงานเทศบาล ข้าราชการ ประเภทอื่น หรือพนักงานส่วน ท้องถิ่นประเภทอื่น ดังนี้ - นางสาวศิวินาถ ศรีโสภณ มาดำรงตำแหน่งเจ้าพนักงาน พัสดุปฏิบัติงาน	ไม่ใช้งบประมาณ	ไม่ใช้งบประมาณ	๒ ธ.ค. ๖๗

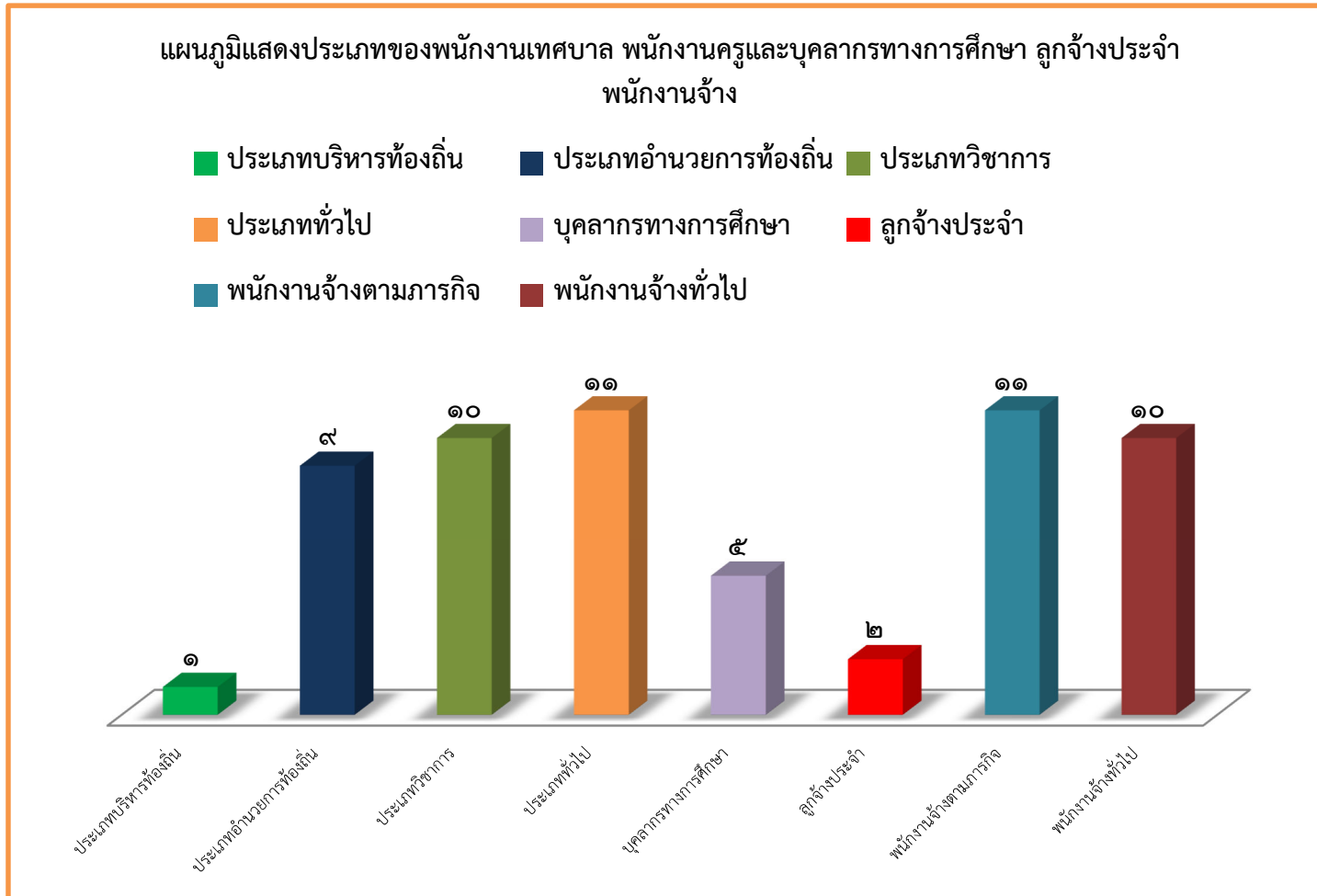
โครงการ/กิจกรรม	ผลการดำเนินงาน	งบประมาณ	ผลการเบิกจ่าย	ระยะเวลาดำเนินการ
- ระบบสารสนเทศศรัพยากรบุคลากรทุกระดับให้ถูกต้องและเป็นปัจจุบัน	- การบันทึกข้อมูลลงระบบฐานข้อมูลบุคลากรท้องถิ่นแห่งชาติ (LHR) ครบถ้วนถูกต้อง ๑๐๐ %	ไม่ใช้งบประมาณ	ไม่ใช้งบประมาณ	๑ ต.ค.๖๗ - ๓๐ ก.ย.๖๘
- ประกาศเจตนารมณ์นโยบาย No Gift Policy จากการปฏิบัติหน้าที่	- มีประกาศเจตนารมณ์นโยบาย No Gift Policy จากการปฏิบัติหน้าที่ ทั้งภาษาไทยและภาษาอังกฤษ เผยแพร่ลงเว็บไซต์ของหน่วยงาน	ไม่ใช้งบประมาณ	ไม่ใช้งบประมาณ	๑๓ มกราคม ๒๕๖๘
- การประเมินคุณธรรมและความโปร่งใสในการดำเนินงานของหน่วยงานภาครัฐ	- ผลการประเมิน ๙๑.๗๓ อยู่ในระดับ ผ่านดี	ไม่ใช้งบประมาณ	ไม่ใช้งบประมาณ	๑ มกราคม ๒๕๖๘

โครงการ/กิจกรรม	ผลการดำเนินงาน	งบประมาณ	ผลการเบิกจ่าย	ระยะเวลาดำเนินการ
<p>- ประกาศหลักเกณฑ์และวิธีการประเมินผลการปฏิบัติงานของพนักงานเทศบาล พนักงานครูเทศบาล ลูกจ้างประจำ และพนักงานจ้าง ของเทศบาลตำบลดอนเจดีย์ ประจำปีงบประมาณ พ.ศ.๒๕๖๘</p> <p>- การประเมินผลการปฏิบัติงานของพนักงานเทศบาล พนักงานครูเทศบาล ลูกจ้างประจำ และพนักงานจ้าง ของเทศบาลตำบลดอนเจดีย์ ประจำปีงบประมาณ พ.ศ.๒๕๖๘</p> <p>เพื่อให้การประเมินผลการปฏิบัติงานเป็นไปด้วยความโปร่งใส เป็นธรรม ตรวจสอบได้ และเป็นไปตามที่กฎระเบียบกำหนด</p>	<p>- เทศบาลตำบลดอนเจดีย์ได้ประกาศหลักเกณฑ์และวิธีการประเมินผลการปฏิบัติงานของพนักงานเทศบาล พนักงานครูเทศบาล ลูกจ้างประจำ และพนักงานจ้าง ประจำปีงบประมาณ พ.ศ. ๒๕๖๘</p> <p>- เทศบาลตำบลดอนเจดีย์ได้ดำเนินการการประเมินผลการปฏิบัติงาน ของพนักงานเทศบาล พนักงานครูเทศบาล ลูกจ้างประจำ และพนักงานจ้าง ของเทศบาลตำบลดอนเจดีย์ ประจำปีงบประมาณ พ.ศ. ๒๕๖๘ ด้วยความโปร่งใส เป็นธรรม ตรวจสอบได้ และเป็นไปตามที่กฎระเบียบกำหนด</p>	<p>ไม่ใช้งบประมาณ</p> <p>ไม่ใช้งบประมาณ</p>	<p>ไม่ใช้งบประมาณ</p> <p>ไม่ใช้งบประมาณ</p>	<p>ตุลาคม ๒๕๖๗ เมษายน ๒๕๖๘</p> <p>ครั้งที่ ๑ (๑ ต.ค. ๖๗ - ๓๑ มี.ค. ๖๘) ครั้งที่ ๒ (๑ เม.ย. ๖๘ - ๓๐ ก.ย. ๖๘)</p>

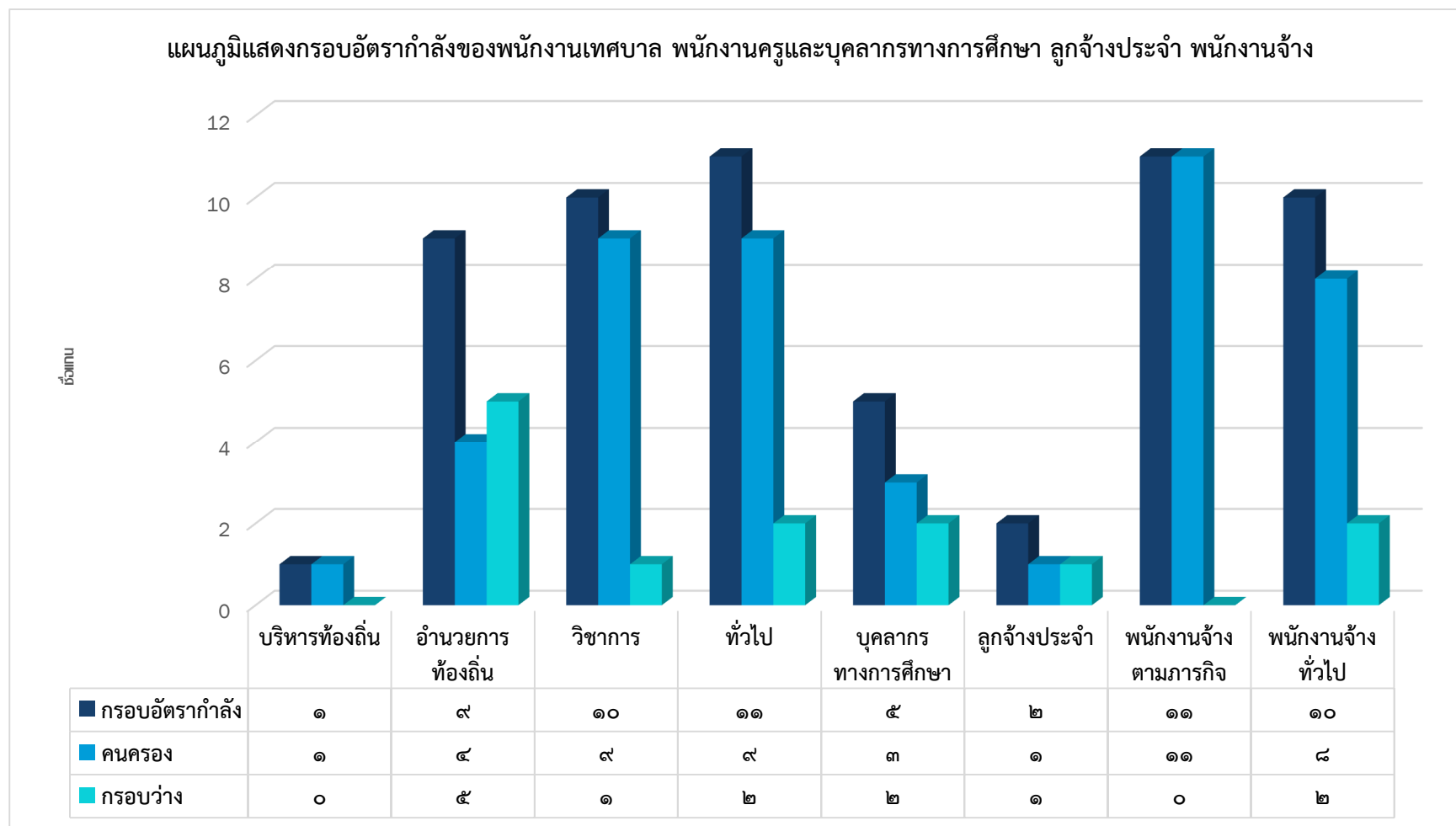
โครงการ/กิจกรรม	ผลการดำเนินงาน	งบประมาณ	ผลการเบิกจ่าย	ระยะเวลาดำเนินการ
- ประกาศกำหนดหลักเกณฑ์เกี่ยวกับจริยธรรมของพนักงานเทศบาล ลูกจ้างประจำ และพนักงานจ้าง เพื่อส่งเสริมให้พนักงานเทศบาล ลูกจ้างประจำ และพนักงานจ้าง ยึดถือเป็นหลักการแนวทางปฏิบัติและเป็นเครื่องกำกับความประพฤติ	- เทศบาลตำบลดอนเจดีย์ได้ประกาศกำหนดหลักเกณฑ์เกี่ยวกับจริยธรรมของพนักงานเทศบาล ลูกจ้างประจำ และพนักงานจ้าง ลงวันที่ ๑๓ มกราคม พ.ศ.๒๕๖๘	ไม่ใช้งบประมาณ	ไม่ใช้งบประมาณ	มกราคม - กันยายน ๒๕๖๘

โครงการ/กิจกรรม	ผลการดำเนินงาน	งบประมาณ	ผลการเบิกจ่าย	ระยะเวลาดำเนินการ
- การจัดทำโครงการ/กิจกรรม ส่งเสริมความสุขให้กับบุคลากรขององค์กร (Happy Workplace)	- เทศบาลตำบลดอนเจดีย์จัดกิจกรรม ส่งเสริมความสุขให้กับบุคลากรขององค์กร (Happy Workplace) ตามหลักเกณฑ์ที่สำนักสนับสนุนสุขภาวะองค์กร (สสส.) กำหนด ๘ ประการ ประกอบไปด้วย ๑. Happy Body ๒. Happy Heart ๓. Happy Society ๔. Happy Relax ๕. Happy Brain ๖. Happy Soul ๗. Happy Money ๘. Happy Family	ไม่ใช้งบประมาณ	ไม่ใช้งบประมาณ	มกราคม - กันยายน ๒๕๖๘

ข้อมูลประเภทของพนักงานเทศบาล พนักงานครูและบุคลากรทางการศึกษา ลูกจ้างประจำ และพนักงานจ้าง  
เทศบาลตำบลดอนเจดีย์ อำเภอดอนเจดีย์ จังหวัดสุพรรณบุรี  
(ณ วันที่ ๓๐ กันยายน ๒๕๖๘)



ข้อมูลรอบอัตรากำลังของพนักงานเทศบาล พนักงานครูและบุคลากรทางการศึกษา ลูกจ้างประจำ และพนักงานจ้าง  
เทศบาลตำบลดอนเจดีย์ อำเภอดอนเจดีย์ จังหวัดสุพรรณบุรี  
(ณ วันที่ ๓๐ กันยายน ๒๕๖๘)



รายงานผลการดำเนินงานการบริหารทรัพยากรบุคคล ประจำปีงบประมาณ พ.ศ. ๒๕๖๘  
 (ตั้งแต่วันที่ ๑ ตุลาคม ๒๕๖๗ - ๓๐ กันยายน ๒๕๖๘)  
 ข้อมูลสถิติอัตรากำลังของเทศบาลตำบลดอนเจดีย์

ประเภทตำแหน่ง	กรอบอัตรากำลัง	กรอบมีเงิน	กรอบคนครอง	อัตราว่าง (ตามงบ)
<b>๑. พนักงานเทศบาล</b>				
- ประเภทบริหาร (ปลัด/รองปลัด)	๑	๑	๑	๐
- ประเภทอำนวยการ	๙	๙	๔	๕
- ประเภทวิชาการ	๑๐	๑๐	๙	๑
- ประเภททั่วไป	๑๑	๑๑	๙	๒
<b>๒. พนักงานครูและบุคลากรทางการศึกษา</b>				
- ผู้อำนวยการศูนย์พัฒนาเด็กเล็ก	๑	๐	๐	๑
- ครู	๔	๔	๓	๑
<b>๓. ลูกจ้างประจำ</b>	๒	๒	๑	๑
<b>๔. พนักงานจ้าง</b>				
- พนักงานจ้างตามภารกิจ	๑๑	๑๑	๑๑	๐
- พนักงานจ้างทั่วไป	๑๐	๑๐	๘	๒
<b>รวมทั้งสิ้น</b>	<b>๕๙</b>	<b>๕๘</b>	<b>๔๖</b>	<b>๑๓</b>

ข้อมูล ณ ๓๐ กันยายน ๒๕๖๘

ภาวะค่าใช้จ่ายเกี่ยวกับเงินเดือนและประโยชน์ตอบแทนอื่น

เทศบาลตำบลดอนเจดีย์ อำเภอดอนเจดีย์ จังหวัดสุพรรณบุรี

ที่	ชื่อสายงาน	ระดับ ตำแหน่ง	จำนวน ทั้งหมด	จำนวนที่มีอยู่ปัจจุบัน			อัตราตำแหน่งที่คาดว่าจะต้องใช้ ในช่วงระยะ ๓ ปีข้างหน้า			อัตรากำลังคน เพิ่ม/ลด			ค่าใช้จ่ายที่เพิ่มขึ้น (๓)			ค่าใช้จ่ายรวม (๔)			หมายเหตุ
				จำนวน (คน)	เงินเดือน (๑)	เงินประจำ ตำแหน่ง (๒)	๒๕๖๗	๒๕๖๘	๒๕๖๙	๒๕๖๗	๒๕๖๘	๒๕๖๙	๒๕๖๗	๒๕๖๘	๒๕๖๙	๒๕๖๗	๒๕๖๘	๒๕๖๙	
๑	ปลัดเทศบาล (นักบริหารงานท้องถิ่น)	กลาง	๑	๑	๖๔๙,๐๘๐	๑๖๘,๐๐๐	๑	๑	๑	-	-	-	๒๑,๐๐๐	๒๑,๖๐๐	๒๒,๓๒๐	๘๓๘,๐๘๐	๘๕๙,๖๘๐	๘๘๒,๐๐๐	(๕๔,๐๙๐)
	<b>สำนักปลัดเทศบาล (๐๑)</b>																		
	<b>พนักงานเทศบาล</b>																		
๒	หัวหน้าสำนักปลัดเทศบาล (นักบริหารงานทั่วไป)	ต้น	๑	๑	๕๕๗,๘๘๐	๔๒,๐๐๐	๑	๑	๑	-	-	-	๑๘,๐๐๐	๑๗,๘๘๐	๒๔,๔๘๐	๖๑๗,๘๘๐	๖๓๕,๗๖๐	๖๖๐,๒๔๐	(๔๖,๔๙๐)
๓	หัวหน้าฝ่ายอำนวยการ (นักบริหารงานทั่วไป)	ต้น	๑	๑	๔๖๘,๙๖๐	๑๘,๐๐๐	๑	๑	๑	-	-	-	๑๔,๑๖๐	๑๕,๔๘๐	๑๖,๐๘๐	๕๐๑,๑๒๐	๕๑๖,๖๐๐	๕๓๒,๖๘๐	(๓๙,๐๘๐)
๔	นักทรัพยากรบุคคล	ชก.	๑	๑	๔๑๖,๑๖๐	๐	๑	๑	๑	-	-	-	๑๓,๐๘๐	๑๓,๐๘๐	๑๓,๒๐๐	๔๒๙,๒๔๐	๔๔๒,๓๒๐	๔๕๕,๕๒๐	(๓๔,๖๘๐)
๕	นักวิเคราะห์นโยบายและแผน	ชก.	๑	๑	๒๖๖,๐๔๐	๐	๑	๑	๑	-	-	-	๑๐,๙๒๐	๑๑,๑๖๐	๑๑,๕๒๐	๒๗๖,๙๖๐	๒๘๘,๑๒๐	๒๙๙,๖๔๐	(๒๒,๑๗๐)
๖	นักจัดการงานทะเบียนและบัตร	ชก.	๑	๑	๔๓๕,๗๒๐	๐	๑	๑	๑	-	-	-	๑๓,๒๐๐	๑๓,๓๒๐	๑๓,๓๒๐	๔๔๘,๙๒๐	๔๖๒,๒๔๐	๔๗๕,๕๖๐	(๓๖,๓๑๐)
๗	นิติกร	ชก.	๑	๑	๓๔๒,๗๒๐	๐	๑	๑	๑	-	-	-	๑๓,๔๔๐	๑๓,๓๒๐	๑๓,๐๘๐	๓๕๖,๑๖๐	๓๖๙,๘๘๐	๓๘๒,๕๖๐	(๒๘,๕๖๐)
๘	นักพัฒนาการท่องเที่ยว	ชก.	๑	๑	๓๘๙,๔๐๐	๐	๑	๑	๑	-	-	-	๑๓,๓๒๐	๑๓,๔๔๐	๑๓,๐๘๐	๔๐๒,๗๒๐	๔๑๖,๑๖๐	๔๒๙,๒๔๐	(๓๒,๔๕๐)
๙	นักพัฒนาชุมชน	ชก.	๑	๑	๔๐๙,๓๒๐	๐	๑	๑	๑	-	-	-	๑๓,๓๒๐	๑๓,๐๘๐	๑๓,๒๐๐	๔๒๒,๖๔๐	๔๓๕,๗๒๐	๔๔๘,๙๒๐	(๓๔,๑๑๐)
๑๐	เจ้าพนักงานธุรการ	ชง.	๑	๑	๑๘๕,๑๖๐	๐	๑	๑	๑	-	-	-	๙,๑๒๐	๘,๗๖๐	๙,๒๔๐	๑๙๔,๒๘๐	๒๐๓,๐๔๐	๒๑๒,๒๘๐	(๑๕,๔๓๐)
๑๑	เจ้าพนักงานเทคนิค <b>พนักงานจ้างตามภารกิจ</b>	ชง.	๑	๑	๓๐๗,๙๒๐	๐	๑	๑	๑	-	-	-	๑๑,๐๔๐	๑๐,๙๒๐	๑๑,๒๘๐	๓๑๘,๙๖๐	๓๒๙,๘๘๐	๓๔๑,๑๖๐	(๒๕,๖๖๐)
๑๒	ผู้ช่วยเจ้าพนักงานธุรการ		๑	๑	๑๓๘,๐๐๐	๐	๑	๑	๑	-	-	-	๕,๕๒๐	๕,๗๖๐	๖,๐๐๐	๑๔๓,๕๒๐	๑๔๙,๒๘๐	๑๕๕,๒๘๐	(๑๑,๕๐๐)
๑๓	พนักงานขับรถยนต์		๑	๑	๑๗๔,๒๔๐	๐	๑	๑	๑	-	-	-	๗,๐๘๐	๗,๓๒๐	๗,๕๖๐	๑๘๑,๓๒๐	๑๘๘,๖๔๐	๑๙๖,๒๐๐	(๑๔,๕๒๐)

ที่	ชื่อสายงาน	ระดับ ตำแหน่ง	จำนวน ทั้งหมด	จำนวนที่มีอยู่ปัจจุบัน			อัตราตำแหน่งที่คาดว่าจะต้องใช้ ในช่วงระยะ ๓ ปีข้างหน้า			อัตรากำลังคน เพิ่ม/ลด			ค่าใช้จ่ายที่เพิ่มขึ้น (๓)			ค่าใช้จ่ายรวม (๔)			หมายเหตุ
				จำนวน (คน)	เงินเดือน (๑)	เงินประจำ ตำแหน่ง (๒)	๒๕๖๗	๒๕๖๘	๒๕๖๙	๒๕๖๗	๒๕๖๘	๒๕๖๙	๒๕๖๗	๒๕๖๘	๒๕๖๙	๒๕๖๗	๒๕๖๘	๒๕๖๙	
๑๔	พนักงานขับเครื่องจักรกลขนาดเบา		๑	๑๒๒,๐๔๐	๐	๑	๑	๑	-	-	-	๔,๙๒๐	๕,๑๖๐	๕,๔๐๐	๑๒๖,๙๖๐	๑๓๒,๑๒๐	๑๓๗,๕๒๐	(๑๐,๑๗๐)	
๑๕	พนักงานดับเพลิง		๑	๑๒๒,๐๔๐	๐	๑	๑	๑	-	-	-	๔,๙๒๐	๕,๑๖๐	๕,๔๐๐	๑๒๖,๙๖๐	๑๓๒,๑๒๐	๑๓๗,๕๒๐	(๑๐,๑๗๐)	
	<u>พนักงานจ้างทั่วไป</u>																		
๑๖	พนักงานขับเครื่องจักรกลขนาดเบา		๑	๑๐๘,๐๐๐	๐	๑	๑	๑	-	-	-	๐	๐	๐	๑๐๘,๐๐๐	๑๐๘,๐๐๐	๑๐๘,๐๐๐	(๙,๐๐๐)	
๑๗	พนักงานขับเครื่องจักรกลขนาดเบา		๑	๑๐๘,๐๐๐	๐	๑	๑	๑	-	-	-	๐	๐	๐	๑๐๘,๐๐๐	๑๐๘,๐๐๐	๑๐๘,๐๐๐	(๙,๐๐๐)	
๑๘	พนักงานขับเครื่องจักรกลขนาดเบา		๑	๑๐๘,๐๐๐	๐	๑	๑	๑	-	-	-	๐	๐	๐	๑๐๘,๐๐๐	๑๐๘,๐๐๐	๑๐๘,๐๐๐	(๙,๐๐๐)	
๑๙	พนักงานดับเพลิง		๑	๑๐๘,๐๐๐	๐	๑	๑	๑	-	-	-	๐	๐	๐	๑๐๘,๐๐๐	๑๐๘,๐๐๐	๑๐๘,๐๐๐	(๙,๐๐๐)	
	<b>กองคลัง (๐๔)</b>																		
	<u>พนักงานเทศบาล</u>																		
๒๐	ผู้อำนวยการกองคลัง	ต้น	๑	๔๙๘,๖๐๐	๔๒,๐๐๐	๑	๑	๑	-	-	-	๑๖,๐๘๐	๑๖,๖๘๐	๑๗,๕๒๐	๕๕๖,๖๘๐	๕๗๓,๓๖๐	๕๙๐,๘๘๐	(๔๑,๕๕๐)	
	(นักบริหารงานการคลัง)																		
๒๑	หัวหน้าฝ่ายบริหารงานคลัง	ต้น	๑	๔๐๒,๗๒๐	๑๘,๐๐๐	๑	๑	๑	-	-	-	๑๓,๔๔๐	๑๓,๐๘๐	๑๓,๐๘๐	๔๓๔,๑๖๐	๔๔๗,๒๔๐	๔๖๐,๓๒๐	(๓๓,๕๖๐)	
	(นักบริหารงานการคลัง)																		
๒๒	นักวิชาการเงินและบัญชี	ชก.	๑	๓๔๒,๗๒๐	๐	๑	๑	๑	-	-	-	๑๓,๔๔๐	๑๓,๓๒๐	๑๓,๐๘๐	๓๕๖,๑๖๐	๓๖๙,๔๘๐	๓๘๒,๕๖๐	(๒๘,๕๖๐)	
๒๓	เจ้าพนักงานธุรการ	ชง.	๑	๒๒๕,๗๒๐	๐	๑	๑	๑	-	-	-	๙,๒๔๐	๙,๓๖๐	๙,๙๖๐	๒๓๔,๙๖๐	๒๔๔,๓๒๐	๒๕๔,๒๘๐	(๑๘,๘๑๐)	
๒๔	เจ้าพนักงานพัสดุ	ชง.	๑	๒๕๙,๔๔๐	๐	๑	๑	๑	-	-	-	๑๐,๔๔๐	๑๐,๕๖๐	๑๐,๘๐๐	๒๖๙,๘๘๐	๒๘๐,๔๔๐	๒๙๑,๒๔๐	(๒๑,๖๒๐)	
๒๕	เจ้าพนักงานจัดเก็บรายได้	ปง.	๑	๑๔๓,๕๒๐	๐	๑	๑	๑	-	-	-	๖,๑๒๐	๖,๐๐๐	๖,๓๖๐	๑๔๙,๖๔๐	๑๕๕,๖๔๐	๑๖๒,๐๐๐	(๑๑,๙๖๐)	
	<u>พนักงานจ้างทั่วไป</u>																		
๒๖	คินงาน		๑	๑๐๘,๐๐๐	๐	๑	๑	๑	-	-	-	๐	๐	๐	๑๐๘,๐๐๐	๑๐๘,๐๐๐	๑๐๘,๐๐๐	(๙,๐๐๐)	
	<b>กองช่าง (๐๕)</b>																		
	<u>พนักงานเทศบาล</u>																		
๒๗	ผู้อำนวยการกองช่าง	ต้น	๑	๓๙๓,๖๐๐	๔๒,๐๐๐	๑	๑	๑	-	-	-	๑๓,๖๒๐	๑๓,๖๒๐	๑๓,๖๒๐	๔๔๙,๒๒๐	๔๖๒,๘๔๐	๔๗๖,๔๖๐	ว่างเต็ม	
	(นักบริหารงานช่าง)																		

ที่	ชื่อสายงาน	ระดับตำแหน่ง	จำนวนทั้งหมด	จำนวนที่มีอยู่ปัจจุบัน			อัตราตำแหน่งที่คาดว่าจะต้องใช้ในช่วงระยะ ๓ ปีข้างหน้า			อัตรากำลังคนเพิ่ม/ลด			ค่าใช้จ่ายที่เพิ่มขึ้น (๓)			ค่าใช้จ่ายรวม (๔)			หมายเหตุ
				จำนวน (คน)	เงินเดือน (๑)	เงินประจำตำแหน่ง (๒)	๒๕๖๗	๒๕๖๘	๒๕๖๙	๒๕๖๗	๒๕๖๘	๒๕๖๙	๒๕๖๗	๒๕๖๘	๒๕๖๙	๒๕๖๗	๒๕๖๘	๒๕๖๙	
๒๘	หัวหน้าฝ่ายแบบแผนและก่อสร้าง (นักบริหารงานช่าง)	ต้น	๑	-	๓๙๓,๖๐๐	๑๘,๐๐๐	๑	๑	๑	-	-	-	๑๓,๖๒๐	๑๓,๖๒๐	๑๓,๖๒๐	๔๒๕,๒๒๐	๔๓๘,๘๔๐	๔๕๒,๔๖๐	ว่างเต็ม
๒๙	เจ้าพนักงานธุรการ	ปง.	๑	๑	๒๕๒,๒๔๐	๐	๑	๑	๑	-	-	-	๘,๑๖๐	๘,๔๐๐	๘,๘๘๐	๒๖๐,๔๐๐	๒๖๘,๘๘๐	๒๗๗,๖๘๐	(๒๑,๐๒๐)
๓๐	นายช่างโยธา	ชง.	๑	๑	๒๖๙,๘๘๐	๐	๑	๑	๑	-	-	-	๑๐,๕๖๐	๑๐,๘๐๐	๑๑,๐๔๐	๒๘๐,๔๔๐	๒๙๑,๒๔๐	๓๐๒,๒๘๐	(๒๒,๔๙๐)
๓๑	นายช่างไฟฟ้า พนักงานจ้างตามภารกิจ	ปง./ชง.	๑	-	๒๙๗,๙๐๐	๐	๑	๑	๑	-	-	-	๙,๗๒๐	๙,๗๒๐	๙,๗๒๐	๓๐๗,๖๒๐	๓๑๖,๓๔๐	๓๒๕,๐๖๐	ว่างเต็ม
๓๒	คนสวน		๑	๑	๑๘๐,๗๒๐	๐	๑	๑	๑	-	-	-	๗,๓๒๐	๗,๕๖๐	๗,๙๒๐	๑๘๘,๐๔๐	๑๙๕,๖๐๐	๒๐๓,๕๒๐	(๑๕,๐๖๐)
๓๓	คนสวน		๑	๑	๑๘๓,๘๔๐	๐	๑	๑	๑	-	-	-	๗,๔๔๐	๗,๖๘๐	๘,๐๔๐	๑๙๑,๒๘๐	๑๙๘,๙๖๐	๒๐๗,๐๐๐	(๑๕,๓๒๐)
๓๔	พนักงานขับเครื่องจักรกลขนาดเบา พนักงานจ้างทั่วไป		๑	๑	๑๑๒,๘๐๐	๐	๑	๑	๑	-	-	-	๔,๕๖๐	๔,๘๐๐	๕,๐๔๐	๑๑๗,๓๖๐	๑๒๒,๑๖๐	๑๒๗,๐๘๐	(๙,๔๐๐)
๓๕	คินงาน		๑	๑	๑๐๘,๐๐๐	๐	๑	๑	๑	-	-	-	๐	๐	๐	๑๐๘,๐๐๐	๑๐๘,๐๐๐	๑๐๘,๐๐๐	(๙,๐๐๐)
๓๖	คินงาน กองสาธารณสุขและสิ่งแวดล้อม (๐๖) พนักงานเทศบาล		๑	๑	๑๐๘,๐๐๐	๐	๑	๑	๑	-	-	-	๐	๐	๐	๑๐๘,๐๐๐	๑๐๘,๐๐๐	๑๐๘,๐๐๐	(๙,๐๐๐)
๓๗	ผู้อำนวยการกองสาธารณสุขและสิ่งแวดล้อม (นักบริหารงานสาธารณสุขและสิ่งแวดล้อม)	กลาง	๑	๑	๗๑๔,๐๐๐	๑๓๔,๔๐๐	๑	๑	๑	-	-	-	๒๓,๕๒๐	๒๔,๒๔๐	๒๔,๑๒๐	๘๗๑,๙๒๐	๘๙๖,๑๖๐	๙๒๐,๒๘๐	(๕๙,๕๐๐)
๓๘	หัวหน้าฝ่ายบริหารงานสาธารณสุข (นักบริหารงานสาธารณสุขและสิ่งแวดล้อม)	ต้น	๑	๑	๓๖๙,๔๘๐	๑๘,๐๐๐	๑	๑	๑	-	-	-	๑๓,๐๘๐	๑๓,๔๔๐	๑๓,๘๐๐	๔๐๐,๕๖๐	๔๑๔,๐๐๐	๔๒๗,๓๒๐	(๓๐,๗๙๐)
๓๙	นักวิชาการสุขาภิบาล	ปก.	๑	๑	๑๘๐,๗๒๐	๐	๑	๑	๑	-	-	-	๙,๓๖๐	๙,๑๒๐	๘,๒๘๐	๑๙๐,๐๘๐	๑๙๙,๒๐๐	๒๐๗,๔๘๐	(๑๕,๐๖๐)
๔๐	เจ้าพนักงานธุรการ	ชง.	๑	๑	๓๓๕,๕๒๐	๐	๑	๑	๑	-	-	-	๑๑,๐๔๐	๑๑,๑๖๐	๑๑,๕๒๐	๓๔๖,๕๖๐	๓๕๗,๗๒๐	๓๖๙,๒๔๐	(๒๗,๙๖๐)
๔๑	เจ้าพนักงานสาธารณสุข ลูกจ้างประจำ	ปง./ชง.	๑	-	๒๙๗,๙๐๐	๐	๑	๑	๑	-	-	-	๙,๗๒๐	๙,๗๒๐	๙,๗๒๐	๓๐๗,๖๒๐	๓๑๖,๓๔๐	๓๒๕,๐๖๐	ว่างเต็ม
๔๒	พนักงานขับเครื่องจักรกลขนาดเบา		๑	๑	๓๐๘,๐๔๐	๐	๑	๑	๑	-	-	-	๑๕,๗๒๐	๑๖,๖๐๐	๑๖,๙๖๐	๓๒๓,๗๖๐	๓๓๖,๓๖๐	๓๔๙,๓๒๐	(๒๕,๖๗๐)

ที่	ชื่อสายงาน	ระดับตำแหน่ง	จำนวนทั้งหมด	จำนวนที่มีอยู่ปัจจุบัน			อัตราตำแหน่งที่คาดว่าจะต้องใช้ในช่วงระยะ ๓ ปีข้างหน้า			อัตรากำลังคนเพิ่ม/ลด			ค่าใช้จ่ายที่เพิ่มขึ้น (๓)			ค่าใช้จ่ายรวม (๔)			หมายเหตุ
				จำนวน (คน)	เงินเดือน (๑)	เงินประจำตำแหน่ง (๒)	๒๕๖๗	๒๕๖๘	๒๕๖๙	๒๕๖๗	๒๕๖๘	๒๕๖๙	๒๕๖๗	๒๕๖๘	๒๕๖๙	๒๕๖๗	๒๕๖๘	๒๕๖๙	
๔๓	พนักงานขับเครื่องจักรกลขนาดเบา		๑	๒๕๘,๐๐๐	๐	๑	๑	๑	-	-	-	๘,๗๖๐	๙,๐๐๐	๘,๗๖๐	๒๖๖,๗๖๐	๒๗๕,๗๖๐	๒๘๔,๕๒๐	(๒๑,๕๐๐)	
	พนักงานจ้างตามภารกิจ																		
๔๔	ผู้ช่วยเจ้าพนักงานธุรการ		๑	๑๓๘,๐๐๐	๐	๑	๑	๑	-	-	-	๕,๕๒๐	๕,๗๖๐	๖,๐๐๐	๑๔๓,๕๒๐	๑๔๙,๒๘๐	๑๕๕,๒๘๐	(๑๑,๕๐๐)	
๔๕	พนักงานขับรถยนต์		๑	๑๘๕,๗๖๐	๐	๑	๑	๑	-	-	-	๗,๔๔๐	๗,๘๐๐	๘,๐๔๐	๑๙๓,๒๐๐	๒๐๑,๐๐๐	๒๐๙,๐๔๐	(๑๕,๔๘๐)	
	พนักงานจ้างทั่วไป																		
๔๖	คนงาน		๑	๑๐๘,๐๐๐	๐	๑	๑	๑	-	-	-	๐	๐	๐	๑๐๘,๐๐๐	๑๐๘,๐๐๐	๑๐๘,๐๐๐	(๙,๐๐๐)	
๔๗	คนงาน		๑	๑๐๘,๐๐๐	๐	๑	๑	๑	-	-	-	๐	๐	๐	๑๐๘,๐๐๐	๑๐๘,๐๐๐	๑๐๘,๐๐๐	(๙,๐๐๐)	
	กองการศึกษา (๐๘)																		
	พนักงานเทศบาล																		
๔๘	ผู้อำนวยการกองการศึกษา (นักบริหารงานการศึกษา)	ต้น	๑	๓๙๓,๖๐๐	๔๒,๐๐๐	๑	๑	๑	-	-	-	๑๓,๖๒๐	๑๓,๖๒๐	๑๓,๖๒๐	๔๔๙,๒๒๐	๔๖๒,๘๔๐	๔๗๖,๔๖๐	ว่างเต็ม	
๔๙	นักวิชาการศึกษา	ชก.	๑	๓๔๙,๓๒๐	๐	๑	๑	๑	-	-	-	๑๓,๓๒๐	๑๓,๔๔๐	๑๓,๓๒๐	๓๖๒,๖๔๐	๓๗๖,๐๘๐	๓๘๙,๔๐๐	(๒๙,๑๑๐)	
๕๐	เจ้าพนักงานธุรการ	ชง.	๑	๓๑๘,๙๖๐	๐	๑	๑	๑	-	-	-	๑๐,๙๒๐	๑๑,๒๘๐	๑๐,๙๒๐	๓๒๙,๘๘๐	๓๔๑,๑๖๐	๓๕๒,๐๘๐	(๒๖,๕๘๐)	
	ศูนย์พัฒนาเด็กเล็กเทศบาลตำบลดอนเจดีย์																		
	พนักงานครูเทศบาล																		
๕๑	ผู้อำนวยการศูนย์พัฒนาเด็กเล็ก	-	-	-	๐	๐	๑	๑	+๑	-	-	-	-	-	-	-	-	-	จ่ายจากเงินอุดหนุน ว่างเต็ม
๕๒	ครู	คศ.๒	๑	๑	๐	๐	๑	๑	-	-	-	-	-	-	-	-	-	-	จ่ายจากเงินอุดหนุน
๕๓	ครู	คศ.๒	๑	-	๐	๐	๑	๑	-	-	-	-	-	-	-	-	-	-	จ่ายจากเงินอุดหนุน ว่างเต็ม
๕๔	ครูผู้ช่วย	ครูผู้ช่วย	๑	-	๐	๐	๑	๑	-	-	-	-	-	-	-	-	-	-	จ่ายจากเงินอุดหนุน ว่างเต็ม
๕๕	ครู	คศ.๒	๑	๑	๐	๐	๑	๑	-	-	-	-	-	-	-	-	-	-	จ่ายจากเงินอุดหนุน
	พนักงานจ้างตามภารกิจ																		
๕๖	ผู้ดูแลเด็ก (ทักษะ)		๑	๑๒๒,๐๔๐	๐	๑	๑	๑	-	-	-	๔,๙๒๐	๕,๑๖๐	๕,๔๐๐	๑๒๖,๙๖๐	๑๓๒,๑๒๐	๑๓๗,๕๒๐	จ่ายจากเงินอุดหนุน	
๕๗	ผู้ดูแลเด็ก (ทักษะ)		๑	๑๑๒,๘๐๐	๐	๑	๑	๑	-	-	-	๔,๕๖๐	๔,๘๐๐	๕,๐๔๐	๑๑๗,๓๖๐	๑๒๒,๑๖๐	๑๒๗,๐๘๐	จ่ายจากเงินอุดหนุน	

ที่	ชื่อสายงาน	ระดับ ตำแหน่ง	จำนวน ทั้งหมด	จำนวนที่มีอยู่ปัจจุบัน			อัตราตำแหน่งที่คาดว่าจะต้องใช้ ในช่วงระยะ ๓ ปีข้างหน้า			อัตรากำลังคน เพิ่ม/ลด			ค่าใช้จ่ายที่เพิ่มขึ้น (๓)			ค่าใช้จ่ายรวม (๔)			หมายเหตุ	
				จำนวน (คน)	เงินเดือน (๑)	เงินประจำ ตำแหน่ง (๒)	๒๕๖๗	๒๕๖๘	๒๕๖๙	๒๕๖๗	๒๕๖๘	๒๕๖๙	๒๕๖๗	๒๕๖๘	๒๕๖๙	๒๕๖๗	๒๕๖๘	๒๕๖๙		
	พนักงานจ้างทั่วไป																			
๕๘	ผู้ดูแลเด็ก		๑	๑	๑๐๘,๐๐๐	๐	๑	๑	๑	-	-	-	๐	๐	๐	๑๐๘,๐๐๐	๑๐๘,๐๐๐	๑๐๘,๐๐๐	(๙,๐๐๐)	
	หน่วยตรวจสอบภายใน (๑๒)																			
	พนักงานเทศบาล																			
๕๙	นักวิชาการตรวจสอบภายใน	ปก./ชก.	๑	-	๓๕๕,๓๒๐	๐	๑	๑	๑	-	-	-	๑๒,๐๐๐	๑๒,๐๐๐	๑๒,๐๐๐	๓๖๗,๓๒๐	๓๗๙,๓๒๐	๓๙๑,๓๒๐	ว่างเต็ม	
(๕)	รวม		๕๘	๕๐	๑๔,๔๖๑,๔๔๐	๕๔๒,๔๐๐	๕๙	๕๙	๕๙	+๑	-	-	๔๘๐,๓๐๐	๔๘๓,๗๘๐	๔๙๖,๖๒๐	๑๕,๔๘๔,๑๔๐	๑๕,๙๖๗,๙๒๐	๑๖,๔๖๔,๕๔๐		
(๖)	ประมาณการประโยชน์ตอบแทนอื่น ๑๕%															๒,๓๒๒,๖๒๑	๒,๓๙๕,๑๘๘	๒,๔๖๙,๖๘๑		
(๗)	รวมเป็นค่าใช้จ่ายบุคคลทั้งสิ้น															๑๗,๘๐๖,๗๖๑	๑๘,๓๖๓,๑๐๘	๑๘,๙๓๔,๒๒๑		
	ประมาณการรายจ่ายประจำปีงบประมาณ															๕๑,๐๐๐,๖๐๐	๕๓,๕๕๐,๖๓๐	๕๖,๒๒๘,๑๖๒		
(๘)	คิดร้อยละ ๔๐ งบประมาณรายจ่ายประจำปี															๓๔.๙๑	๓๔.๒๙	๓๓.๖๗		

บัญชีแสดงการจัดคนลงสู่ตำแหน่งและการกำหนดเลขที่ตำแหน่งในส่วนราชการ

ที่	ชื่อ - สกุล	คุณวุฒิการศึกษา	กรอบอัตราเก่าเดิม			กรอบอัตราเก่าใหม่			เงินเดือน	เงินประจำตำแหน่ง		หมายเหตุ
			เลขที่ตำแหน่ง	ตำแหน่ง	ระดับ	เลขที่ตำแหน่ง	ตำแหน่ง	ระดับ		เงินประจำตำแหน่ง	เงินค่าตอบแทน/เงินเพิ่มอื่นๆ	
๑	นายจตุรงค์ อินทร์พรหม	ปริญญาโท	๖๖-๒-๐๐-๑๑๐๑-๐๐๑	ปลัดเทศบาล	กลาง	๖๖-๒-๐๐-๑๑๐๑-๐๐๑	ปลัดเทศบาล	กลาง	๖๔๙,๐๘๐	๘๔,๐๐๐	๘๔,๐๐๐	๘๑๗,๐๘๐
		ศิลปศาสตร์		(นักบริหารงานท้องถิ่น)			(นักบริหารงานท้องถิ่น)		(๕๔,๐๘๐ X ๑๒)	(๗,๐๐๐ X ๑๒)	(๗,๐๐๐ X ๑๒)	
	สำนักปลัดเทศบาล พนักงานเทศบาล											
๒	นางภัทรารัตน์ แสงภู	ปริญญาโท	๖๖-๒-๐๑-๒๑๐๑-๐๐๑	หัวหน้าสำนักปลัดเทศบาล	ต้น	๖๖-๒-๐๑-๒๑๐๑-๐๐๑	หัวหน้าสำนักปลัดเทศบาล	ต้น	๕๕๗,๘๘๐	๔๒,๐๐๐	-	๕๙๙,๘๘๐
		รัฐศาสตร์		(นักบริหารงานทั่วไป)			(นักบริหารงานทั่วไป)		(๔๖,๔๘๐ X ๑๒)	(๓,๕๐๐ X ๑๒)		
๓	นางสาววาสนา เณรจาที	ปริญญาโท	๖๖-๒-๐๑-๒๑๐๑-๐๐๒	หัวหน้าฝ่ายอำนวยการ	ต้น	๖๖-๒-๐๑-๒๑๐๑-๐๐๒	หัวหน้าฝ่ายอำนวยการ	ต้น	๔๖๘,๙๖๐	๑๘,๐๐๐	-	๔๘๖,๙๖๐
		รัฐประศาสนศาสตร์		(นักบริหารงานทั่วไป)			(นักบริหารงานทั่วไป)		(๓๙,๐๘๐ X ๑๒)	(๑,๕๐๐ X ๑๒)		
๔	นางสาวประภาภรณ์ โอปิลันพงษ์	ปริญญาตรี	๖๖-๒-๐๑-๓๑๐๒-๐๐๑	นักทรัพยากรบุคคล	ชก.	๖๖-๒-๐๑-๓๑๐๒-๐๐๑	นักทรัพยากรบุคคล	ชก.	๔๑๖,๑๖๐	-	-	๔๑๖,๑๖๐
		บริหารธุรกิจ							(๓๔,๖๘๐ X ๑๒)			
๕	นางสาวจวีร์รัตน์ กล่อมสมร	ปริญญาโท	๖๖-๒-๐๑-๓๑๐๓-๐๐๑	นักวิเคราะห์นโยบายและแผน	ชก.	๖๖-๒-๐๑-๓๑๐๓-๐๐๑	นักวิเคราะห์นโยบายและแผน	ชก.	๒๖๖,๐๔๐	-	-	๒๖๖,๐๔๐
		บริหารธุรกิจ							(๒๒,๑๗๐ X ๑๒)			
๖	นายพลิชฐ์ ศรีกรณียกิจ	ปริญญาโท	๖๖-๒-๐๑-๓๑๐๔-๐๐๑	นักจัดการงานทะเบียนและบัตร	ชก.	๖๖-๒-๐๑-๓๑๐๔-๐๐๑	นักจัดการงานทะเบียนและบัตร	ชก.	๔๓๕,๗๒๐	-	-	๔๓๕,๗๒๐
		ศิลปศาสตร์							(๓๖,๓๑๐ X ๑๒)			
๗	นางอรทัย เอมโอษฐ์	ปริญญาตรี	๖๖-๒-๐๑-๓๑๐๕-๐๐๑	นิติกร	ชก.	๖๖-๒-๐๑-๓๑๐๕-๐๐๑	นิติกร	ชก.	๓๔๒,๗๒๐	-	-	๓๔๒,๗๒๐
		นิติศาสตร์							(๒๘,๕๖๐ X ๑๒)			
๘	นางสาวกชพร นิมพาลี	ปริญญาตรี	๖๖-๒-๐๑-๓๓๐๒-๐๐๑	นักพัฒนาการท่องเที่ยว	ชก.	๖๖-๒-๐๑-๓๓๐๒-๐๐๑	นักพัฒนาการท่องเที่ยว	ชก.	๓๘๙,๔๐๐	-	-	๓๘๙,๔๐๐
		ศิลปศาสตร์							(๓๒,๔๕๐ X ๑๒)			
๙	นางกนกพร ปานสมสวย	ปริญญาตรี	๖๖-๒-๐๑-๓๘๐๑-๐๐๑	นักพัฒนาชุมชน	ชก.	๖๖-๒-๐๑-๓๘๐๑-๐๐๑	นักพัฒนาชุมชน	ชก.	๔๐๙,๓๒๐	-	-	๔๐๙,๓๒๐
		ศิลปศาสตร์							(๓๔,๑๑๐ X ๑๒)			
๑๐	จำลิบเอกฉัตรศักดิ์ แสงปัญญา	ปริญญาตรี	๖๖-๒-๐๑-๔๑๐๑-๐๐๑	เจ้าพนักงานธุรการ	ปง.	๖๖-๒-๐๑-๔๑๐๑-๐๐๑	เจ้าพนักงานธุรการ	ปง.	๑๘๕,๑๖๐	-	-	๑๘๕,๑๖๐
		นิติศาสตร์							(๑๕,๔๓๐ X ๑๒)			
๑๑	นายธีรพงษ์ โชติช่วงงา	ปวส.	๖๖-๒-๐๑-๔๘๐๔-๐๐๑	เจ้าพนักงานเทคนิค	ชง.	๖๖-๒-๐๑-๔๘๐๔-๐๐๑	เจ้าพนักงานเทคนิค	ชง.	๓๐๗,๙๒๐	-	-	๓๐๗,๙๒๐
									(๒๕,๖๖๐ X ๑๒)			
	พนักงานจ้าง											
๑๒	นายกิตติวินท์ พวงแย้ม	ปริญญาตรี	-	ผู้ช่วยเจ้าพนักงานธุรการ	ภารกิจ	-	ผู้ช่วยเจ้าพนักงานธุรการ	ภารกิจ	๑๓๘,๐๐๐	-	-	๑๓๘,๐๐๐
		บริหารธุรกิจ							(๑๑,๕๐๐ X ๑๒)			
๑๓	นายวิจิต สมใจเพ็ง	ม.ปลาย	-	พนักงานขับรถยนต์	ภารกิจ	-	พนักงานขับรถยนต์	ภารกิจ	๑๗๔,๒๔๐	-	-	๑๗๔,๒๔๐
									(๑๔,๕๒๐ X ๑๒)			
๑๔	นายวีระยุทธ์ แซ่มซ้อย	ม.ปลาย	-	พนักงานขับเครื่องจักรกลขนาดเบา	ภารกิจ	-	พนักงานขับเครื่องจักรกลขนาดเบา	ภารกิจ	๑๒๒,๐๔๐	-	-	๑๒๒,๐๔๐
									(๑๐,๑๗๐ X ๑๒)			
๑๕	นายโชค ดอกขะเอม	ประถมศึกษา	-	พนักงานดับเพลิง	ภารกิจ	-	พนักงานดับเพลิง	ภารกิจ	๑๒๒,๐๔๐	-	-	๑๒๒,๐๔๐
									(๑๐,๑๗๐ X ๑๒)			

ที่	ชื่อ - สกุล	คุณวุฒิการศึกษา	กรอบอัตราเก่าเดิม			กรอบอัตราเก่าใหม่			เงินเดือน	เงินประจำตำแหน่ง		หมายเหตุ
			เลขที่ตำแหน่ง	ตำแหน่ง	ระดับ	เลขที่ตำแหน่ง	ตำแหน่ง	ระดับ		เงินประจำตำแหน่ง	เงินค่าตอบแทน/เงินเพิ่มอื่นๆ	
๑๖	นายกฤษดา โดพงษ์	ประถมศึกษา	-	พนักงานขับเครื่องจักรกลขนาดเบา	ทั่วไป	-	พนักงานขับเครื่องจักรกลขนาดเบา	ทั่วไป	๑๐๘,๐๐๐	-	-	๑๐๘,๐๐๐
									(๙,๐๐๐ X ๑๒)			
๑๗	นายกิตติชัย โดพงษ์	ปวช.	-	พนักงานขับเครื่องจักรกลขนาดเบา	ทั่วไป	-	พนักงานขับเครื่องจักรกลขนาดเบา	ทั่วไป	๑๐๘,๐๐๐	-	-	๑๐๘,๐๐๐
		การตลาด							(๙,๐๐๐ X ๑๒)			
๑๘	นายทศวรรษ แซ่มซ้อย	ม.ปลาย	-	พนักงานขับเครื่องจักรกลขนาดเบา	ทั่วไป	-	พนักงานขับเครื่องจักรกลขนาดเบา	ทั่วไป	๑๐๘,๐๐๐	-	-	๑๐๘,๐๐๐
									(๙,๐๐๐ X ๑๒)			
๑๙	นายกิตติพร โดพงษ์	ม.ต้น	-	พนักงานดับเพลิง	ทั่วไป	-	พนักงานดับเพลิง	ทั่วไป	๑๐๘,๐๐๐	-	-	๑๐๘,๐๐๐
									(๙,๐๐๐ X ๑๒)			
	<b>กองคลัง</b>											
	<b>พนักงานเทศบาล</b>											
๒๐	ว่าง	-	๖๖-๒-๐๔-๒๑๐๒-๐๐๑	ผู้อำนวยการกองคลัง (นักบริหารงานการคลัง)	ต้น	๖๖-๒-๐๔-๒๑๐๒-๐๐๑	ผู้อำนวยการกองคลัง (นักบริหารงานการคลัง)	ต้น	๔๙๘,๖๐๐	๔๒,๐๐๐	-	๕๔๐,๖๐๐
									(๔๑,๕๕๐ X ๑๒)	(๓,๕๐๐ X ๑๒)		
๒๑	นางสาวสุรีย์รัตน์ นวลแสง	ปริญญาโท	๖๖-๒-๐๔-๒๑๐๒-๐๐๒	หัวหน้าฝ่ายบริหารงานคลัง (นักบริหารงานการคลัง)	ต้น	๖๖-๒-๐๔-๒๑๐๒-๐๐๒	หัวหน้าฝ่ายบริหารงานคลัง (นักบริหารงานการคลัง)	ต้น	๔๐๒,๗๒๐	๑๘,๐๐๐	-	๔๒๐,๗๒๐
		บริหารธุรกิจ							(๓๓,๕๖๐ X ๑๒)	(๑,๕๐๐ X ๑๒)		
๒๒	นางสาวพัชรี บัวเดือน	ปริญญาโท	๖๖-๒-๐๔-๓๒๐๑-๐๐๑	นักวิชาการเงินและบัญชี	ชก.	๖๖-๒-๐๔-๓๒๐๑-๐๐๑	นักวิชาการเงินและบัญชี	ชก.	๓๔๒,๗๒๐	-	-	๓๔๒,๗๒๐
		บริหารธุรกิจ							(๒๘,๕๖๐ X ๑๒)			
๒๓	นายนิรุจน์ โพธิ์พันธ์	ปริญญาตรี	๖๖-๒-๐๔-๔๑๐๑-๐๐๕	เจ้าพนักงานธุรการ	ชง.	๖๖-๒-๐๔-๔๑๐๑-๐๐๕	เจ้าพนักงานธุรการ	ชง.	๒๒๕,๗๒๐	-	-	๒๒๕,๗๒๐
		วิทยาศาสตร์							(๑๘,๘๑๐ X ๑๒)			
๒๔	นางสาวศิวนาถ ศรีโสภณ	ปวส.	๖๖-๒-๐๔-๔๒๐๓-๐๐๑	เจ้าพนักงานพัสดุ	ชง.	๖๖-๒-๐๔-๔๒๐๓-๐๐๑	เจ้าพนักงานพัสดุ	ชง.	๒๕๙,๔๔๐	-	-	๒๕๙,๔๔๐
									(๒๑,๖๒๐ X ๑๒)			
๒๕	นางสาวพรพรรณ วีระพันธ์	ปวช.	๖๖-๒-๐๔-๔๒๐๔-๐๐๑	เจ้าพนักงานจัดเก็บรายได้	ปง.	๖๖-๒-๐๔-๔๒๐๔-๐๐๑	เจ้าพนักงานจัดเก็บรายได้	ปง.	๑๔๓,๕๒๐	-	-	๑๔๓,๕๒๐
									(๑๑,๙๖๐ X ๑๒)			
	<b>พนักงานจ้าง</b>											
๒๖	นางสาวธัญชา โชติช่วงนภา	ปริญญาตรี	-	คนงาน	ทั่วไป	-	คนงาน	ทั่วไป	๑๐๘,๐๐๐	-	-	๑๐๘,๐๐๐
		ศิลปศาสตร์							(๙,๐๐๐ X ๑๒)			
	<b>กองช่าง</b>											
	<b>พนักงานเทศบาล</b>											
๒๗	ว่าง	-	๖๖-๒-๐๕-๒๑๐๓-๐๐๑	ผู้อำนวยการกองช่าง (นักบริหารงานช่าง)	ต้น	๖๖-๒-๐๕-๒๑๐๓-๐๐๑	ผู้อำนวยการกองช่าง (นักบริหารงานช่าง)	ต้น	๓๙๓,๖๐๐	๔๒,๐๐๐	-	๔๓๕,๖๐๐
									(๓๒,๘๐๐ X ๑๒)	(๓,๕๐๐ X ๑๒)		(ว่างเดิม)
๒๘	ว่าง	-	๖๖-๒-๐๕-๒๑๐๓-๐๐๒	หัวหน้าฝ่ายแบบแผนและก่อสร้าง (นักบริหารงานช่าง)	ต้น	๖๖-๒-๐๕-๒๑๐๓-๐๐๒	หัวหน้าฝ่ายแบบแผนและก่อสร้าง (นักบริหารงานช่าง)	ต้น	๓๙๓,๖๐๐	๑๘,๐๐๐	-	๔๑๑,๖๐๐
									(๓๒,๘๐๐ X ๑๒)	(๑,๕๐๐ X ๑๒)		(ว่างเดิม)
๒๙	นางสาวณัฐกฤตา วัฒนะการณย์	ปริญญาตรี	๖๖-๒-๐๕-๔๑๐๑-๐๐๒	เจ้าพนักงานธุรการ	ปง.	๖๖-๒-๐๕-๔๑๐๑-๐๐๒	เจ้าพนักงานธุรการ	ปง.	๒๕๒,๒๔๐	-	-	๒๕๒,๒๔๐
		ศิลปศาสตร์							(๒๒,๐๒๐ X ๑๒)			
๓๐	นายภาณุพันธ์ ศิริจันทร์	ปวส.	๖๖-๒-๐๕-๔๗๐๑-๐๐๑	นายช่างโยธา	ปง.	๖๖-๒-๐๕-๔๗๐๑-๐๐๑	นายช่างโยธา	ชง.	๒๖๙,๘๘๐	-	-	๒๖๙,๘๘๐
									(๒๒,๔๙๐ X ๑๒)			

ที่	ชื่อ - สกุล	คุณวุฒิการศึกษา	กรอบอัตราค่าจ้างเดิม			กรอบอัตราค่าจ้างใหม่			เงินเดือน	เงินประจำตำแหน่ง		หมายเหตุ
			เลขที่ตำแหน่ง	ตำแหน่ง	ระดับ	เลขที่ตำแหน่ง	ตำแหน่ง	ระดับ		เงินประจำตำแหน่ง	เงินค่าตอบแทน/เงินเพิ่มอื่นๆ	
๓๑	ว่าง	-	๖๖-๒-๐๕-๔๗๐๖-๐๐๑	นายช่างไฟฟ้า	ปจ./ขง.	๖๖-๒-๐๕-๔๗๐๖-๐๐๑	นายช่างไฟฟ้า	ปจ./ขง.	๒๙๗,๙๐๐	-	-	๒๙๗,๙๐๐
									(๒๔,๘๒๕ X ๑๒)			(ว่างเดิม)
	พนักงานจ้าง											
๓๒	นายกล้า ยาแก้วศรี	ประถมศึกษา	-	คนสวน	ภารกิจ	-	คนสวน	ภารกิจ	๑๘๐,๗๒๐	-	-	๑๘๐,๗๒๐
									(๑๕,๐๖๐ X ๑๒)			
๓๓	นางไมตรี ดอกพะยอม	ประถมศึกษา	-	คนสวน	ภารกิจ	-	คนสวน	ภารกิจ	๑๘๓,๘๔๐	-	-	๑๘๓,๘๔๐
									(๑๕,๓๒๐ X ๑๒)			
๓๔	นายชานนท์ ธรรมนิยม	ม.ปลาย	-	พนักงานขับเครื่องจักรกลขนาดเบา	ภารกิจ	-	พนักงานขับเครื่องจักรกลขนาดเบา	ภารกิจ	๑๑๒,๘๐๐	-	-	๑๑๒,๘๐๐
									(๙,๔๐๐ X ๑๒)			
๓๕	นายกิตติศักดิ์ โตพงษ์	ปวช.	-	คนงาน	ทั่วไป	-	คนงาน	ทั่วไป	๑๐๘,๐๐๐	-	-	๑๐๘,๐๐๐
		การตลาด							(๙,๐๐๐ X ๑๒)			
๓๖	นายพฤติชัย มะลิลลา	ม.ปลาย	-	คนงาน	ทั่วไป	-	คนงาน	ทั่วไป	๑๐๘,๐๐๐	-	-	๑๐๘,๐๐๐
									(๙,๐๐๐ X ๑๒)			
	กองสาธารณสุขและสิ่งแวดล้อม											
	พนักงานเทศบาล											
๓๗	นางจินตนา ศรีนิเวศน์	ปริญญาโท	๖๖-๒-๐๖-๒๑๐๔-๐๐๑	ผู้อำนวยการกองสาธารณสุขและสิ่งแวดล้อม	กลาง	๖๖-๒-๐๖-๒๑๐๔-๐๐๑	ผู้อำนวยการกองสาธารณสุขและสิ่งแวดล้อม	กลาง	๗๑๔,๐๐๐	๖๗,๒๐๐	๖๗,๒๐๐	๘๔๘,๔๐๐
		สาธารณสุขศาสตร์		(นักบริหารงานสาธารณสุขและสิ่งแวดล้อม)			(นักบริหารงานสาธารณสุขและสิ่งแวดล้อม)		(๕๙,๕๐๐ X ๑๒)	(๕,๖๐๐ X ๑๒)	(๕,๖๐๐ X ๑๒)	
๓๘	ว่าง	-	๖๖-๒-๐๖-๒๑๐๔-๐๐๒	หัวหน้าฝ่ายบริหารงานสาธารณสุข	ต้น	๖๖-๒-๐๖-๒๑๐๔-๐๐๒	หัวหน้าฝ่ายบริหารงานสาธารณสุข	ต้น	๓๖๙,๔๘๐	๑๘,๐๐๐	-	๓๘๗,๔๘๐
				(นักบริหารงานสาธารณสุขและสิ่งแวดล้อม)			(นักบริหารงานสาธารณสุขและสิ่งแวดล้อม)		(๓๐,๗๙๐ X ๑๒)	(๑,๕๐๐ X ๑๒)		
๓๙	นายวรพงษ์ อิ่มสอาด	ปริญญาตรี	๖๖-๒-๐๖-๓๖๐๖-๐๐๑	นักวิชาการสุขาภิบาล	ปก.	๖๖-๒-๐๖-๓๖๐๖-๐๐๑	นักวิชาการสุขาภิบาล	ปก.	๑๘๐,๗๒๐	-	-	๑๘๐,๗๒๐
		วิทยาศาสตร์							(๑๕,๐๖๐ X ๑๒)			
๔๐	นางพัชรินทร์ โชติช่วงนภา	ปริญญาตรี	๖๖-๒-๐๖-๔๑๐๑-๐๐๓	เจ้าพนักงานธุรการ	ขง.	๖๖-๒-๐๖-๔๑๐๑-๐๐๓	เจ้าพนักงานธุรการ	ขง.	๓๓๕,๕๒๐	-	-	๓๓๕,๕๒๐
		บริหารธุรกิจ							(๒๗,๙๖๐ X ๑๒)			
๔๑	ว่าง	-	๖๖-๒-๐๖-๔๖๐๑-๐๐๑	เจ้าพนักงานสาธารณสุข	ปจ./ขง.	๖๖-๒-๐๖-๔๖๐๑-๐๐๑	เจ้าพนักงานสาธารณสุข	ปจ./ขง.	๒๙๗,๙๐๐	-	-	๒๙๗,๙๐๐
									(๒๔,๘๒๕ X ๑๒)			(ว่างเดิม)
	ลูกจ้างประจำ											
๔๒	ว่าง	-	-	พนักงานขับเครื่องจักรกลขนาดเบา	-	-	พนักงานขับเครื่องจักรกลขนาดเบา	-	๓๐๘,๐๔๐	-	-	๓๐๘,๐๔๐
									(๒๕,๖๗๐ X ๑๒)			
๔๓	นายเกษม ศรีนิล	ประถมศึกษา	-	พนักงานขับเครื่องจักรกลขนาดเบา	-	-	พนักงานขับเครื่องจักรกลขนาดเบา	-	๒๕๘,๐๐๐	-	-	๒๕๘,๐๐๐
									(๒๑,๕๐๐ X ๑๒)			
	พนักงานจ้าง											
๔๔	นางสาวอลิสา เกษมสุข	ปริญญาตรี	-	ผู้ช่วยเจ้าพนักงานธุรการ	ภารกิจ	-	ผู้ช่วยเจ้าพนักงานธุรการ	ภารกิจ	๑๓๘,๐๐๐	-	-	๑๓๘,๐๐๐
		ศิลปศาสตร์							(๑๑,๕๐๐ X ๑๒)			
๔๕	นายสมปอง ล้อมวงษ์	ม.ปลาย	-	พนักงานขับรถยนต์	ภารกิจ	-	พนักงานขับรถยนต์	ภารกิจ	๑๘๕,๗๖๐	-	-	๑๘๕,๗๖๐
									(๑๕,๔๘๐ X ๑๒)			

ที่	ชื่อ - สกุล	คุณวุฒิการศึกษา	กรอบอัตราเก่าเดิม			กรอบอัตราเก่าใหม่			เงินเดือน	เงินประจำตำแหน่ง		หมายเหตุ
			เลขที่ตำแหน่ง	ตำแหน่ง	ระดับ	เลขที่ตำแหน่ง	ตำแหน่ง	ระดับ		เงินประจำตำแหน่ง	เงินค่าตอบแทน/เงินเพิ่มอื่นๆ	
๔๖	ว่าง	-	-	คนงาน	ทั่วไป	-	คนงาน	ทั่วไป	๑๐๘,๐๐๐	-	-	๑๐๘,๐๐๐
									(๙,๐๐๐ X ๑๒)			
๔๗	นางชลพิชา พรหมศรี	ประถมศึกษา	-	คนงาน	ทั่วไป	-	คนงาน	ทั่วไป	๑๐๘,๐๐๐	-	-	๑๐๘,๐๐๐
									(๙,๐๐๐ X ๑๒)			
	กองการศึกษา											
	พนักงานเทศบาล											
๔๘	ว่าง	-	๖๖-๒-๐๘-๒๑๐๗-๐๐๑	ผู้อำนวยการกองการศึกษา	ต้น	๖๖-๒-๐๘-๒๑๐๗-๐๐๑	ผู้อำนวยการกองการศึกษา	ต้น	๓๙๓,๖๐๐	๔๒,๐๐๐	-	๔๓๕,๖๐๐
				(นักบริหารงานการศึกษา)			(นักบริหารงานการศึกษา)		(๓๒,๘๐๐ X ๑๒)	(๓,๕๐๐ X ๑๒)		(ว่างเดิม)
๔๙	นางสาวรพัตร์ วรวิทย์	ปริญญาโท ครุศาสตร์	๖๖-๒-๐๘-๓๘๐๓-๐๐๑	นักวิชาการศึกษา	ชก.	๖๖-๒-๐๘-๓๘๐๓-๐๐๑	นักวิชาการศึกษา	ชก.	๓๔๙,๓๒๐	๐	-	๓๔๙,๓๒๐
									(๒๙,๑๑๐ X ๑๒)			
๕๐	นางวรรณิณี เปรมทอง	ปริญญาตรี บริหารธุรกิจ	๖๖-๒-๐๘-๔๑๐๑-๐๐๔	เจ้าพนักงานธุรการ	ขง.	๖๖-๒-๐๘-๔๑๐๑-๐๐๔	เจ้าพนักงานธุรการ	ขง.	๓๑๘,๙๖๐	-	-	๓๑๘,๙๖๐
									(๒๖,๕๘๐ X ๑๒)			
	ศูนย์พัฒนาเด็กเล็กเทศบาลตำบลตอนเจดีย์											
	พนักงานครูเทศบาล											
๕๑	ว่าง	-	-	-	-	-	ผู้อำนวยการศูนย์พัฒนาเด็กเล็ก	-	-	-	-	(กำหนดใหม่)
๕๒	นางวาสนา เนื้อจัน	ปริญญาตรี ครุศาสตร์	๖๖๒๐๘๖๖๐๐๐๘๖	ครู	คศ.๒	๖๖๒๐๘๖๖๐๐๐๘๖	ครู	คศ.๒	-	-	-	เงินอุดหนุน
๕๓	นางวรรณวิสา นาคข้าพันธ์	ปริญญาตรี ครุศาสตร์	๖๖๒๐๘๖๖๐๐๐๘๗	ครู	คศ.๒	๖๖๒๐๘๖๖๐๐๐๘๗	ครู	คศ.๒	-	-	-	เงินอุดหนุน
												(ว่างเดิม)
๕๔	ว่าง	-	๖๖๒๐๘๖๖๐๐๐๘๘	ครูผู้ช่วย	ครูผู้ช่วย	๖๖๒๐๘๖๖๐๐๐๘๘	ครูผู้ช่วย	ครูผู้ช่วย	-	-	-	เงินอุดหนุน
												(ว่างเดิม)
๕๕	นางสาวมรรฎุ กั้นพงษ์	ปริญญาตรี ครุศาสตร์	๖๖๒๐๘๖๖๐๐๐๘๙	ครู	คศ.๒	๖๖๒๐๘๖๖๐๐๐๘๙	ครู	คศ.๒	-	-	-	เงินอุดหนุน
	พนักงานจ้าง											
๕๖	นางสาววิไลวรรณ รุ่งโรจน์ธีระ	ปริญญาตรี ศิลปศาสตร์	-	ผู้ดูแลเด็ก (ทักษะ)	ภารกิจ	-	ผู้ดูแลเด็ก (ทักษะ)	ภารกิจ	๑๒๒,๐๔๐	-	-	๑๒๒,๐๔๐
									(๑๐,๑๗๐ X ๑๒)			เงินอุดหนุน
๕๗	นางสาวชั้นทอง พูลสวัสดิ์	ปริญญาตรี ศิลปศาสตร์	-	ผู้ดูแลเด็ก (ทักษะ)	ภารกิจ	-	ผู้ดูแลเด็ก (ทักษะ)	ภารกิจ	๑๑๒,๘๐๐	-	-	๑๑๒,๘๐๐
									(๙,๔๐๐ X ๑๒)			
๒๘	ว่าง	-	-	ผู้ดูแลเด็ก (ทั่วไป)	ทั่วไป	-	ผู้ดูแลเด็ก (ทั่วไป)	ทั่วไป	๑๐๘,๐๐๐	-	-	๑๐๘,๐๐๐
									(๙,๐๐๐ X ๑๒)			
	หน่วยตรวจสอบภายใน											
	พนักงานเทศบาล											
๕๙	ว่าง	-	๖๖-๒-๑๒-๓๒๐๕-๐๐๑	นักวิชาการตรวจสอบภายใน	ปก./ชก.	๖๖-๒-๑๒-๓๒๐๕-๐๐๑	นักวิชาการตรวจสอบภายใน	ปก./ชก.	๓๕๕,๓๒๐	-	-	๓๕๕,๓๒๐
									(๒๙,๖๑๐ X ๑๒)			(ว่างเดิม)