



ประกาศเทศบาลตำบลอนเจดีย์

เรื่อง ประกาศปรับปรุงแผนอัตรากำลัง ๓ ปี (ปีงบประมาณ พ.ศ.๒๕๖๑ - ๒๕๖๓) ครั้งที่ ๑

อาศัยอำนาจตามความในมาตรา ๑๕ และมาตรา ๒๓ แห่งพระราชบัญญัติระเบียบบริหารงานบุคคลส่วนท้องถิ่น พ.ศ.๒๕๔๒ ประกาศคณะกรรมการพนักงานเทศบาลจังหวัดสุพรรณบุรี เรื่อง หลักเกณฑ์และเงื่อนไขเกี่ยวกับการบริหารงานบุคคลของเทศบาล ลงวันที่ ๑๑ พฤศจิกายน ๒๕๔๕ และแก้ไขเพิ่มเติมถึงฉบับปัจจุบัน ประกอบกับมติคณะกรรมการพนักงานเทศบาลจังหวัดสุพรรณบุรี ในการประชุมครั้งที่ ๑๒/๒๕๖๑ เมื่อวันที่ ๑๙ ธันวาคม ๒๕๖๑ จึงประกาศปรับปรุงแผนอัตรากำลัง ๓ ปี (ปีงบประมาณ พ.ศ. ๒๕๖๑ - ๒๕๖๓) ครั้งที่ ๑ เพื่อเป็นกรอบการกำหนดตำแหน่งและการใช้ตำแหน่งของเทศบาลตามระยะเวลาที่กำหนด

ทั้งนี้ ตั้งแต่วันที่ ๒๕ ธันวาคม พ.ศ.๒๕๖๑ เป็นต้นไป

ประกาศ ณ วันที่ ๒๕ ธันวาคม พ.ศ.๒๕๖๑

(นายสุทธีศักดิ์ ชัยธนทรัพย์)

นายกเทศมนตรีตำบลอนเจดีย์

แผนอัตรากำลัง ๓ ปี  
(ปรับปรุงครั้งที่ ๑)



เทศบาลตำบลดอนเจดีย์  
อำเภอดอนเจดีย์ จังหวัดสุพรรณบุรี  
(ปีงบประมาณ พ.ศ.๒๕๖๑ - ๒๕๖๓)

ตารางแสดงโครงสร้างตามแผนอัตรากำลัง

โครงสร้างตามแผนอัตรากำลังปัจจุบัน	โครงสร้างตามแผนอัตรากำลังใหม่	หมายเหตุ
<p><b>๑. สำนักปลัดเทศบาล</b></p> <p>๑.๑ ฝ่ายอำนวยการ</p> <ul style="list-style-type: none"> <li>- งานนิติการ</li> <li>- งานการเจ้าหน้าที่</li> <li>- งานวิเคราะห์นโยบายและแผน</li> <li>- งานพัฒนาและส่งเสริมการท่องเที่ยว</li> <li>- งานพัฒนาชุมชน</li> <li>- งานทะเบียนราษฎร</li> <li>- งานป้องกันและบรรเทาสาธารณภัย</li> <li>- งานรักษาความสงบเรียบร้อยและความมั่นคง</li> <li>- งานธุรการ</li> </ul> <p><b>๒. กองคลัง</b></p> <p>๒.๑ ฝ่ายบริหารงานคลัง</p> <ul style="list-style-type: none"> <li>- งานการเงินและบัญชี</li> <li>- งานพัสดุและทรัพย์สิน</li> <li>- งานผลประโยชน์และกิจการพาณิชย์</li> <li>- งานธุรการ</li> </ul> <p><b>๓. กองช่าง</b></p> <p>๓.๑ ฝ่ายแบบแผนและก่อสร้าง</p> <ul style="list-style-type: none"> <li>- งานวิศวกรรม</li> <li>- งานสาธารณูปโภค</li> <li>- งานสวนสาธารณะ</li> <li>- งานจัดสถานที่และการไฟฟ้าสาธารณะ</li> <li>- งานธุรการ</li> </ul> <p><b>๔. กองสาธารณสุขและสิ่งแวดล้อม</b></p> <p>๔.๑ ฝ่ายบริหารงานสาธารณสุข</p> <ul style="list-style-type: none"> <li>- งานสุขาภิบาลอนามัยสิ่งแวดล้อม</li> <li>- งานส่งเสริมสุขภาพ</li> <li>- งานป้องกันและควบคุมโรคติดต่อ</li> <li>- งานรักษาความสะอาด</li> <li>- งานธุรการ</li> </ul> <p><b>๕. กองการศึกษา</b></p> <ul style="list-style-type: none"> <li>- งานส่งเสริมประเพณี ศิลปะ วัฒนธรรม</li> <li>- งานการศึกษาปฐมวัย</li> <li>- งานกีฬาและนันทนาการ</li> <li>- งานธุรการ</li> </ul>	<p><b>๑. สำนักปลัดเทศบาล</b></p> <p>๑.๑ ฝ่ายอำนวยการ</p> <ul style="list-style-type: none"> <li>- งานนิติการ</li> <li>- งานการเจ้าหน้าที่</li> <li>- งานวิเคราะห์นโยบายและแผน</li> <li>- งานพัฒนาและส่งเสริมการท่องเที่ยว</li> <li>- งานพัฒนาชุมชน</li> <li>- งานทะเบียนราษฎร</li> <li>- งานป้องกันและบรรเทาสาธารณภัย</li> <li>- งานรักษาความสงบเรียบร้อยและความมั่นคง</li> <li>- งานธุรการ</li> </ul> <p><b>๒. กองคลัง</b></p> <p>๒.๑ ฝ่ายบริหารงานคลัง</p> <ul style="list-style-type: none"> <li>- งานการเงินและบัญชี</li> <li>- งานพัสดุและทรัพย์สิน</li> <li>- งานผลประโยชน์และกิจการพาณิชย์</li> <li>- งานธุรการ</li> </ul> <p><b>๓. กองช่าง</b></p> <p>๓.๑ ฝ่ายแบบแผนและก่อสร้าง</p> <ul style="list-style-type: none"> <li>- งานวิศวกรรม</li> <li>- งานสาธารณูปโภค</li> <li>- งานสวนสาธารณะ</li> <li>- งานจัดสถานที่และการไฟฟ้าสาธารณะ</li> <li>- งานธุรการ</li> </ul> <p><b>๔. กองสาธารณสุขและสิ่งแวดล้อม</b></p> <p>๔.๑ ฝ่ายบริหารงานสาธารณสุข</p> <ul style="list-style-type: none"> <li>- งานสุขาภิบาลอนามัยสิ่งแวดล้อม</li> <li>- งานส่งเสริมสุขภาพ</li> <li>- งานป้องกันและควบคุมโรคติดต่อ</li> <li>- งานรักษาความสะอาด</li> <li>- งานธุรการ</li> </ul> <p><b>๕. กองการศึกษา</b></p> <ul style="list-style-type: none"> <li>- งานส่งเสริมประเพณี ศิลปะ วัฒนธรรม</li> <li>- งานการศึกษาปฐมวัย</li> <li>- งานกีฬาและนันทนาการ</li> <li>- งานธุรการ</li> </ul>	

กรอบอัตรากำลัง ๓ ปี ระหว่างปีงบประมาณ ๒๕๖๑ - ๒๕๖๓

ส่วนราชการ	กรอบอัตรากำลังเดิม	กรอบอัตราตำแหน่งที่คาดว่าจะต้องใช้ในช่วงระยะเวลา ๓ ปีข้างหน้า			อัตรากำลังคนเพิ่ม/ลด			หมายเหตุ
		๒๕๖๑	๒๕๖๒	๒๕๖๓	๒๕๖๑	๒๕๖๒	๒๕๖๓	
		ปลัดเทศบาล (นักบริหารงานท้องถิ่น ระดับกลาง)	๑	๑	๑	๑	-	
<b>สำนักปลัดเทศบาล (๐๑)</b>								
<u>พนักงานเทศบาล</u>								
หัวหน้าสำนักปลัดเทศบาล (นักบริหารงานทั่วไป ระดับต้น)	๑	๑	๑	๑	-	-	-	
หัวหน้าฝ่ายอำนวยการ (นักบริหารงานทั่วไป ระดับต้น)	๑	๑	๑	๑	-	-	-	
นักทรัพยากรบุคคล (ปก./ชก.)	๑	๑	๑	๑	-	-	-	
นักวิเคราะห์นโยบายและแผน (ปก./ชก.)	๑	๑	๑	๑	-	-	-	(ว่างเต็ม)
นักจัดการงานทะเบียนและบัตร (ปก./ชก.)	๑	๑	๑	๑	-	-	-	
นิติกร (ปก./ชก.)	๑	๑	๑	๑	-	-	-	
นักพัฒนาการท่องเที่ยว (ปก./ชก.)	๑	๑	๑	๑	-	-	-	
นักพัฒนาชุมชน (ปก./ชก.)	๑	๑	๑	๑	-	-	-	
เจ้าพนักงานธุรการ (ปง./ชง.)	๑	๑	๑	๑	-	-	-	
เจ้าพนักงานเทศกิจ (ปง./ชง.)	๑	๑	๑	๑	-	-	-	
<u>พนักงานจ้างตามภารกิจ</u>								
พนักงานขับเครื่องจักรกลขนาดเบา	๒	๒	๒	๒	-	-	-	
พนักงานดับเพลิง	๑	๑	๑	๑	-	-	-	
พนักงานขับรถยนต์	๑	๑	๑	๑	-	-	-	
ผู้ช่วยเจ้าพนักงานธุรการ	๑	๑	๑	๑	-	-	-	
<b>กองคลัง (๐๔)</b>								
<u>พนักงานเทศบาล</u>								
ผู้อำนวยการกองคลัง (นักบริหารงานการคลัง ระดับต้น)	๑	๑	๑	๑	-	-	-	
หัวหน้าฝ่ายบริหารงานคลัง (นักบริหารงานการคลัง ระดับต้น)	๑	๑	๑	๑	-	-	-	
นักวิชาการเงินและบัญชี (ปก./ชก.)	๑	๑	๑	๑	-	-	-	
นักวิชาการคลัง (ปก./ชก.)	๑	๑	๑	๑	-	-	-	
เจ้าพนักงานธุรการ (ปง./ชง.)	๑	๑	๑	๑	-	-	-	
เจ้าพนักงานพัสดุ (ปง./ชง.)	๑	๑	๑	๑	-	-	-	
เจ้าพนักงานจัดเก็บรายได้ (ปง./ชง.)	๑	๑	๑	๑	-	-	-	

กรอบอัตรากำลัง ๓ ปี ระหว่างปีงบประมาณ ๒๕๖๑ - ๒๕๖๓

ส่วนราชการ	กรอบอัตรากำลังเดิม	กรอบอัตรากำลังตำแหน่งที่คาดว่าจะต้องใช้ในช่วงระยะเวลา ๓ ปีข้างหน้า			อัตรากำลังคนเพิ่ม/ลด			หมายเหตุ
		๒๕๖๑	๒๕๖๒	๒๕๖๓	๒๕๖๑	๒๕๖๒	๒๕๖๓	
<u>พนักงานจ้างตามภารกิจ</u> ผู้ช่วยเจ้าพนักงานจัดเก็บรายได้	๑	๑	๑	๑	-	-	-	
<b>กองช่าง (๐๕)</b>								
<u>พนักงานเทศบาล</u> ผู้อำนวยการกองช่าง (นักบริหารงานช่าง ระดับต้น)	๑	๑	๑	๑	-	-	-	(ว่างเดิม)
หัวหน้าฝ่ายแบบแผนและก่อสร้าง (นักบริหารงานช่าง ระดับต้น)	๑	๑	๑	๑	-	-	-	(ว่างเดิม)
เจ้าพนักงานธุรการ (ปง./ชง.)	๑	๑	๑	๑	-	-	-	
นายช่างโยธา (ปง./ชง.)	๒	๒	๒	๒	-	-	-	
<u>พนักงานจ้างตามภารกิจ</u> คนสวน	๒	๒	๒	๒	-	-	-	
<u>พนักงานจ้างทั่วไป</u> คนงาน	๒	๒	๒	๒	-	-	-	(ว่างเดิม) (๑ อัตรากำลัง)
<b>กองสาธารณสุขและสิ่งแวดล้อม (๐๖)</b>								
<u>พนักงานเทศบาล</u> ผู้อำนวยการกองสาธารณสุขและสิ่งแวดล้อม (นักบริหารงานสาธารณสุขและสิ่งแวดล้อม ระดับกลาง)	๑	๑	๑	๑	-	-	-	(ว่างเดิม) ขยายระดับ
หัวหน้าฝ่ายบริหารงานสาธารณสุข (นักบริหารงานสาธารณสุขและสิ่งแวดล้อม ระดับต้น)	๑	๑	๑	๑	-	-	-	(ว่างเดิม)
เจ้าพนักงานธุรการ (ปง./ชง.)	๑	๑	๑	๑	-	-	-	
เจ้าพนักงานสาธารณสุข (ปง./ชง.)	๑	๑	๑	๑	-	-	-	
<u>ลูกจ้างประจำ</u> พนักงานขับเครื่องจักรกลขนาดเบา	๒	๒	๒	๒	-	-	-	ว่างให้ยุบเลิก
<u>พนักงานจ้างตามภารกิจ</u> ผู้ช่วยนักวิชาการสุขาภิบาล	๑	๑	๑	๑	-	-	-	
พนักงานขับรถยนต์	๑	๑	๑	๑	-	-	-	
<b>กองการศึกษา (๐๘)</b>								
<u>พนักงานเทศบาล</u> ผู้อำนวยการกองการศึกษา (นักบริหารงานการศึกษา ระดับต้น)	๑	๑	๑	๑	-	-	-	(ว่างเดิม)

กรอบอัตรากำลัง ๓ ปี ระหว่างปีงบประมาณ ๒๕๖๑ - ๒๕๖๓

ส่วนราชการ	กรอบอัตรากำลังเดิม	กรอบอัตราตำแหน่งที่คาดว่าจะต้องใช้ในช่วงระยะเวลา ๓ ปีข้างหน้า			อัตรากำลังคนเพิ่ม/ลด			หมายเหตุ
		๒๕๖๑	๒๕๖๒	๒๕๖๓	๒๕๖๑	๒๕๖๒	๒๕๖๓	
นักวิชาการศึกษา (ปก./ชก.)	๑	๑	๑	๑	-	-	-	(ว่างเดิม)
เจ้าพนักงานธุรการ (ปง./ชง.)	๑	๑	๑	๑	-	-	-	
ครู (ค.ศ.๑)	๔	๔	๔	๔	-	-	-	
<u>พนักงานจ้างตามภารกิจ</u>								
ผู้ดูแลเด็ก (ทักษะ)	๑	๑	๑	๑	-	-	-	
<u>พนักงานจ้างทั่วไป</u>								
ผู้ดูแลเด็ก (ทั่วไป)	๒	๒	๒	๒	-	-	-	
<b>รวม</b>	๕๑	๕๑	๕๑	๕๑	-	-	-	

การใช้จ่ายเกี่ยวกับเงินเดือนและประโยชน์ตอบแทนอื่น

เทศบาลตำบลอนเจดีย์ อำเภอนเจดีย์ จังหวัดสุพรรณบุรี

ที่	ชื่อสายงาน	ระดับตำแหน่ง	จำนวนทั้งหมด	จำนวนที่มีอยู่ปัจจุบัน		อัตราตำแหน่งที่คาดว่าจะต้องใช้ในช่วงระยะ ๓ ปีข้างหน้า			อัตรากำลังคนเพิ่ม/ลด			ค่าใช้จ่ายที่เพิ่มขึ้น (๒)			ค่าใช้จ่ายรวม (๓)			หมายเหตุ
				จำนวน (คน)	เงินเดือน (๑)*	๒๕๖๑	๒๕๖๒	๒๕๖๓	๒๕๖๑	๒๕๖๒	๒๕๖๓	๒๕๖๑	๒๕๖๒	๒๕๖๓	๒๕๖๑	๒๕๖๒	๒๕๖๓	
๑	ปลัดเทศบาล (นักบริหารงานท้องถิ่น)	กลาง	๑	๑	๖๑๓,๕๖๐	๑	๑	๑	-	-	-	๑๖,๔๔๐	๑๖,๕๖๐	๑๖,๔๔๐	๖๓๐,๐๐๐	๖๔๖,๕๖๐	๖๖๓,๐๐๐	
	สำนักงานปลัดเทศบาล																	
	พนักงานเทศบาล																	
๒	หัวหน้าสำนักงานปลัดเทศบาล (นักบริหารงานทั่วไป)	ต้น	๑	๑	๔๔๔,๓๒๐	๑	๑	๑	-	-	-	๑๓,๔๔๐	๑๓,๐๘๐	๑๓,๐๘๐	๔๕๘,๑๖๐	๔๗๑,๒๔๐	๔๘๔,๓๒๐	
๓	หัวหน้าฝ่ายอำนวยการ (นักบริหารงานทั่วไป)	ต้น	๑	๑	๓๖๗,๓๒๐	๑	๑	๑	-	-	-	๑๓,๓๒๐	๑๓,๔๔๐	๑๓,๓๒๐	๓๘๐,๖๔๐	๓๙๔,๐๘๐	๔๐๗,๔๐๐	
๔	นักทรัพยากรบุคคล	ชก.	๑	๑	๒๙๙,๖๔๐	๑	๑	๑	-	-	-	๑๒,๐๐๐	๑๒,๑๒๐	๑๒,๖๐๐	๓๑๑,๖๔๐	๓๒๓,๗๖๐	๓๓๖,๓๖๐	
๕	นักวิเคราะห์นโยบายและแผน	ปก./ชก.	๑	-	๓๕๕,๓๒๐	๑	๑	๑	-	-	-	๑๒,๐๐๐	๑๒,๐๐๐	๑๒,๐๐๐	๓๖๗,๓๒๐	๓๗๙,๓๒๐	๓๙๑,๓๒๐	ว่างเต็ม
๖	นักจัดการงานทะเบียนและบัตร	ชก.	๑	๑	๓๒๓,๗๖๐	๑	๑	๑	-	-	-	๑๒,๖๐๐	๑๒,๙๖๐	๑๓,๓๒๐	๓๓๖,๓๖๐	๓๔๙,๓๒๐	๓๖๒,๖๔๐	
๗	นิติกร	ปก.	๑	๑	๒๕๓,๖๘๐	๑	๑	๑	-	-	-	๘,๘๘๐	๘,๖๔๐	๘,๘๘๐	๒๖๒,๕๖๐	๒๗๑,๒๐๐	๒๘๐,๐๘๐	
๘	นักพัฒนาการท่องเที่ยว	ชก.	๑	๑	๒๘๘,๑๒๐	๑	๑	๑	-	-	-	๑๑,๕๒๐	๑๒,๐๐๐	๑๒,๑๒๐	๒๙๙,๖๔๐	๓๑๑,๖๔๐	๓๒๓,๗๖๐	
๙	นักพัฒนาชุมชน	ชก.	๑	๑	๒๙๓,๘๘๐	๑	๑	๑	-	-	-	๑๑,๗๖๐	๑๑,๘๘๐	๑๒,๒๔๐	๓๐๕,๖๔๐	๓๑๗,๕๒๐	๓๒๙,๗๖๐	
๑๐	เจ้าพนักงานธุรการ	ปง.	๑	๑	๒๙๗,๙๐๐	๑	๑	๑	-	-	-	๙,๗๒๐	๙,๗๒๐	๙,๗๒๐	๓๐๗,๖๒๐	๓๑๗,๓๔๐	๓๒๗,๐๖๐	
๑๑	เจ้าพนักงานเทศกิจ	ชง.	๑	๑	๒๑๖,๗๒๐	๑	๑	๑	-	-	-	๙,๐๐๐	๙,๒๔๐	๙,๓๖๐	๒๒๕,๗๒๐	๒๓๔,๙๖๐	๒๔๔,๓๒๐	
	พนักงานจ้างตามภารกิจ																	
๑๒	พนักงานขับเครื่องจักรกลขนาดเบา		๑	๑	๑๔๙,๖๔๐	๑	๑	๑	-	-	-	๖,๐๐๐	๖,๒๔๐	๖,๔๘๐	๑๕๕,๖๔๐	๑๖๑,๘๘๐	๑๖๘,๓๖๐	
๑๓	พนักงานขับเครื่องจักรกลขนาดเบา		๑	๑	๑๓๐,๒๐๐	๑	๑	๑	-	-	-	๕,๒๘๐	๕,๕๒๐	๕,๖๔๐	๑๓๕,๔๘๐	๑๔๑,๐๐๐	๑๔๖,๖๔๐	
๑๔	พนักงานดับเพลิง		๑	๑	๑๓๑,๕๒๐	๑	๑	๑	-	-	-	๕,๒๘๐	๕,๕๒๐	๕,๗๖๐	๑๓๖,๘๐๐	๑๔๒,๓๒๐	๑๔๘,๐๘๐	

การค่าใช้จ่ายเกี่ยวกับเงินเดือนและประโยชน์ตอบแทนอื่น

เทศบาลตำบลอนเจดีย์ อำเภอดอนเจดีย์ จังหวัดสุพรรณบุรี

ที่	ชื่อสายงาน	ระดับ ตำแหน่ง	จำนวน ทั้งหมด	จำนวนที่มีอยู่ปัจจุบัน		อัตราตำแหน่งที่คาดว่าจะต้องใช้ ในช่วงระยะ ๓ ปีข้างหน้า			อัตรากำลังคน เพิ่ม/ลด			ค่าใช้จ่ายที่เพิ่มขึ้น (๒)			ค่าใช้จ่ายรวม (๓)			หมายเหตุ
				จำนวน (คน)	เงินเดือน (๑)*	๒๕๖๑	๒๕๖๒	๒๕๖๓	๒๕๖๑	๒๕๖๒	๒๕๖๓	๒๕๖๑	๒๕๖๒	๒๕๖๓	๒๕๖๑	๒๕๖๒	๒๕๖๓	
๑๕	พนักงานขับรถยนต์		๑	๑	๑๓๗,๕๒๐	๑	๑	๑	-	-	-	๕,๕๒๐	๕,๗๖๐	๖,๐๐๐	๑๔๓,๐๔๐	๑๔๘,๘๐๐	๑๕๔,๘๐๐	
๑๖	ผู้ช่วยเจ้าพนักงานธุรการ		๑	๑	๑๓๘,๐๐๐	๑	๑	๑	-	-	-	๕,๕๒๐	๕,๗๖๐	๖,๐๐๐	๑๔๓,๕๒๐	๑๔๙,๒๘๐	๑๕๕,๒๘๐	
	<b>กองคลัง</b>																	
	<b>พนักงานเทศบาล</b>																	
๑๗	ผู้อำนวยการกองคลัง (นักบริหารงานการคลัง)	ต้น	๑	๑	๔๔๔,๗๒๐	๑	๑	๑	-	-	-	๑๓,๔๔๐	๑๓,๐๘๐	๑๓,๐๘๐	๔๕๘,๑๖๐	๔๗๑,๒๔๐	๔๘๔,๓๒๐	
๑๘	หัวหน้าฝ่ายบริหารงานคลัง (นักบริหารงานการคลัง)	ต้น	๑	๑	๔๑๑,๖๐๐	๑	๑	๑	-	-	-	๑๓,๖๒๐	๑๓,๖๒๐	๑๓,๖๒๐	๔๒๕,๒๒๐	๔๓๘,๘๔๐	๔๕๒,๔๖๐	
๑๙	นักวิชาการเงินและบัญชี	ปก.	๑	๑	๒๓๗,๖๐๐	๑	๑	๑	-	-	-	๗,๖๘๐	๘,๔๐๐	๘,๘๘๐	๒๔๕,๒๘๐	๒๕๓,๖๘๐	๒๖๒,๕๖๐	
๒๐	นักวิชาการคลัง	ปก.	๑	๑	๓๕๕,๓๒๐	๑	๑	๑	-	-	-	๑๒,๐๐๐	๑๒,๐๐๐	๑๒,๐๐๐	๓๖๗,๓๒๐	๓๗๙,๓๒๐	๓๙๑,๓๒๐	
๒๑	เจ้าพนักงานธุรการ	ปง.	๑	๑	๑๕๒,๗๖๐	๑	๑	๑	-	-	-	๖,๐๐๐	๖,๓๖๐	๖,๖๐๐	๑๕๘,๗๖๐	๑๖๕,๑๒๐	๑๗๑,๗๒๐	
๒๒	เจ้าพนักงานพัสดุ	ปง.	๑	๑	๑๗๔,๘๔๐	๑	๑	๑	-	-	-	๖,๘๔๐	๖,๙๖๐	๗,๔๔๐	๑๘๑,๖๘๐	๑๘๘,๖๔๐	๑๙๖,๐๘๐	
๒๓	เจ้าพนักงานจัดเก็บรายได้	ปง.	๑	๑	๒๙๗,๙๐๐	๑	๑	๑	-	-	-	๙,๗๒๐	๙,๗๒๐	๙,๗๒๐	๓๐๗,๖๒๐	๓๑๗,๓๔๐	๓๒๗,๐๖๐	
	<b>พนักงานจ้างตามภารกิจ</b>																	
๒๔	ผู้ช่วยเจ้าพนักงานจัดเก็บรายได้		๑	๑	๑๓๘,๐๐๐	๑	๑	๑	-	-	-	๕,๕๒๐	๕,๗๖๐	๖,๐๐๐	๑๔๓,๕๒๐	๑๔๙,๒๘๐	๑๕๕,๒๘๐	
	<b>กองช่าง</b>																	
	<b>พนักงานเทศบาล</b>																	
๒๕	ผู้อำนวยการกองช่าง (นักบริหารงานช่าง)	ต้น	๑	-	๔๓๕,๖๐๐	๑	๑	๑	-	-	-	๑๓,๖๒๐	๑๓,๖๒๐	๑๓,๖๒๐	๔๔๙,๒๒๐	๔๖๒,๘๔๐	๔๗๖,๔๖๐	ว่างเดิม



การใช้จ่ายเกี่ยวกับเงินเดือนและประโยชน์ตอบแทนอื่น

เทศบาลตำบลอนเจดีย์ อำเภออนเจดีย์ จังหวัดสุพรรณบุรี

ที่	ชื่อสายงาน	ระดับตำแหน่ง	จำนวนทั้งหมด	จำนวนที่มีอยู่ปัจจุบัน		อัตราตำแหน่งที่คาดว่าจะต้องใช้ในช่วงระยะ ๓ ปีข้างหน้า			อัตรากำลังคนเพิ่ม/ลด			ค่าใช้จ่ายที่เพิ่มขึ้น (๒)			ค่าใช้จ่ายรวม (๓)			หมายเหตุ
				จำนวน (คน)	เงินเดือน (๑)*	๒๕๖๑	๒๕๖๒	๒๕๖๓	๒๕๖๑	๒๕๖๒	๒๕๖๓	๒๕๖๑	๒๕๖๒	๒๕๖๓	๒๕๖๑	๒๕๖๒	๒๕๖๓	
๒๖	หัวหน้าฝ่ายแบบแผนและก่อสร้าง (นักบริหารงานช่าง)	ต้น	๑	-	๔๘๐,๒๔๐	๑	๑	๑	-	-	-	๑๓,๓๒๐	๑๕,๒๔๐	๑๕,๗๒๐	๔๙๓,๕๖๐	๕๐๘,๘๐๐	๕๒๔,๕๒๐	ว่างเต็ม
๒๗	เจ้าพนักงานธุรการ	ปง.	๑	๑	๑๙๖,๐๘๐	๑	๑	๑	-	-	-	๗,๔๔๐	๗,๓๒๐	๗,๔๔๐	๒๐๓,๕๒๐	๒๑๐,๘๔๐	๒๑๘,๒๘๐	
๒๘	นายช่างโยธา	ปง.	๑	๑	๑๙๒,๓๖๐	๑	๑	๑	-	-	-	๗,๔๔๐	๗,๔๔๐	๗,๓๒๐	๑๙๙,๘๐๐	๒๐๗,๒๔๐	๒๑๔,๕๖๐	
๒๙	นายช่างโยธา	ปง.	๑	๑	๑๖๘,๓๖๐	๑	๑	๑	-	-	-	๖,๔๘๐	๖,๘๔๐	๖,๙๖๐	๑๗๔,๘๔๐	๑๘๑,๖๘๐	๑๘๘,๖๔๐	
<b>พนักงานจ้างตามภารกิจ</b>																		
๓๐	คนสวน		๑	๑	๑๔๙,๖๔๐	๑	๑	๑	-	-	-	๖,๐๐๐	๖,๒๔๐	๖,๔๘๐	๑๕๕,๖๔๐	๑๖๑,๘๘๐	๑๖๘,๓๖๐	
๓๑	คนสวน		๑	๑	๑๔๔,๙๖๐	๑	๑	๑	-	-	-	๕,๘๘๐	๖,๑๒๐	๖,๓๖๐	๑๕๐,๘๔๐	๑๕๖,๙๖๐	๑๖๓,๓๒๐	
<b>พนักงานจ้างทั่วไป</b>																		
๓๒	คนงาน		๑	๑	๑๐๘,๐๐๐	๑	๑	๑	-	-	-	-	-	-	๑๐๘,๐๐๐	๑๐๘,๐๐๐	๑๐๘,๐๐๐	
๓๓	คนงาน		๑	-	๑๐๘,๐๐๐	๑	๑	๑	-	-	-	-	-	-	๑๐๘,๐๐๐	๑๐๘,๐๐๐	๑๐๘,๐๐๐	ว่างเต็ม
<b>กองสาธารณสุขและสิ่งแวดล้อม</b>																		
<b>พนักงานเทศบาล</b>																		
๓๔	ผู้อำนวยการกองสาธารณสุขและสิ่งแวดล้อม (นักบริหารงานสาธารณสุขและสิ่งแวดล้อม)	กลาง	๑	-	๖๗๒,๖๐๐	๑	๑	๑	-	-	-	๑๖,๐๘๐	๑๙,๒๐๐	๑๙,๒๐๐	๕๕๖,๖๘๐	๖๙๑,๘๐๐	๗๑๑,๐๐๐	ว่างเต็ม
๓๕	หัวหน้าฝ่ายบริหารงานสาธารณสุข (นักบริหารงานสาธารณสุขและสิ่งแวดล้อม)	ต้น	๑	-	๔๑๑,๖๐๐	๑	๑	๑	-	-	-	๑๓,๖๒๐	๑๓,๖๒๐	๑๓,๖๒๐	๔๒๕,๒๒๐	๔๓๘,๘๔๐	๔๕๒,๔๖๐	ว่างเต็ม
๓๖	เจ้าพนักงานธุรการ	ชง.	๑	๑	๒๓๐,๔๐๐	๑	๑	๑	-	-	-	๙,๒๔๐	๙,๗๒๐	๑๐,๐๘๐	๒๓๙,๖๔๐	๒๔๙,๓๖๐	๒๕๙,๔๔๐	
๓๗	เจ้าพนักงานสาธารณสุข	ชง.	๑	๑	๒๔๙,๓๖๐	๑	๑	๑	-	-	-	๑๐,๐๘๐	๑๐,๔๔๐	๑๐,๕๖๐	๒๕๙,๔๔๐	๒๖๙,๘๘๐	๒๘๐,๔๔๐	

การใช้จ่ายเกี่ยวกับเงินเดือนและประโยชน์ตอบแทนอื่น

เทศบาลตำบลอนเจดีย์ อำเภออนเจดีย์ จังหวัดสุพรรณบุรี

ที่	ชื่อสายงาน	ระดับตำแหน่ง	จำนวนทั้งหมด	จำนวนที่มีอยู่ปัจจุบัน		อัตราตำแหน่งที่คาดว่าจะต้องใช้ในช่วงระยะ ๓ ปีข้างหน้า			อัตรากำลังคนเพิ่ม/ลด			ค่าใช้จ่ายที่เพิ่มขึ้น (๒)			ค่าใช้จ่ายรวม (๓)			หมายเหตุ	
				จำนวน (คน)	เงินเดือน (๑)*	๒๕๖๑	๒๕๖๒	๒๕๖๓	๒๕๖๑	๒๕๖๒	๒๕๖๓	๒๕๖๑	๒๕๖๒	๒๕๖๓	๒๕๖๑	๒๕๖๒	๒๕๖๓		
	ลูกจ้างประจำ																		
๓๘	พนักงานขับเครื่องจักรกลขนาดเบา	-	๑	๑	๒๒๕,๔๘๐	๑	๑	๑	-	-	-	๗,๔๔๐	๗,๕๖๐	๗,๖๘๐	๒๓๒,๙๒๐	๒๔๐,๔๘๐	๒๔๘,๑๖๐		
๓๙	พนักงานขับเครื่องจักรกลขนาดเบา	-	๑	๑	๑๘๕,๒๘๐	๑	๑	๑	-	-	-	๗,๐๘๐	๗,๔๔๐	๗,๔๔๐	๑๙๒,๓๖๐	๑๙๙,๘๐๐	๒๐๗,๒๔๐		
	พนักงานจ้างตามภารกิจ																		
๔๐	ผู้ช่วยนักวิชาการสาขาวิชา		๑	๑	๒๒๓,๓๒๐	๑	๑	๑	-	-	-	๙,๐๐๐	๙,๓๖๐	๙,๗๒๐	๒๓๒,๓๒๐	๒๔๑,๖๘๐	๒๕๑,๔๐๐		
๔๑	พนักงานขับรถยนต์		๑	๑	๑๔๒,๓๒๐	๑	๑	๑	-	-	-	๕,๗๖๐	๖,๐๐๐	๖,๒๔๐	๑๔๘,๐๘๐	๑๕๔,๐๘๐	๑๖๐,๓๒๐		
	กองการศึกษา																		
	พนักงานเทศบาล																		
๔๒	ผู้อำนวยการกองการศึกษา (นักบริหารงานการศึกษา)	ต้น	๑	-	๔๓๕,๖๐๐	๑	๑	๑	-	-	-	๑๓,๖๒๐	๑๓,๖๒๐	๑๓,๖๒๐	๔๔๙,๒๒๐	๔๖๒,๘๔๐	๔๗๖,๔๖๐	ว่างเต็ม	
๔๓	นักวิชาการศึกษา	ชก.	๑	๑	๒๔๓,๘๔๐	๑	๑	๑	-	-	-	๑๑,๐๔๐	๑๑,๑๖๐	๑๑,๙๒๐	๒๕๔,๘๘๐	๒๖๖,๐๔๐	๒๗๖,๙๖๐		
๔๔	เจ้าพนักงานธุรการ	ชง.	๑	๑	๒๓๐,๔๐๐	๑	๑	๑	-	-	-	๙,๒๔๐	๙,๗๒๐	๑๐,๐๘๐	๒๓๙,๖๔๐	๒๔๙,๓๖๐	๒๕๙,๔๘๐		
	ศูนย์พัฒนาเด็กเล็ก																		
	พนักงานครูเทศบาล																		
๔๕	ครู	คศ.๑	๑	๑	-	๑	๑	๑	-	-	-	-	-	-	-	-	-	-	ใช้เงินอุดหนุน
๔๖	ครู	คศ.๑	๑	๑	-	๑	๑	๑	-	-	-	-	-	-	-	-	-	-	ใช้เงินอุดหนุน
๔๗	ครู	คศ.๑	๑	๑	-	๑	๑	๑	-	-	-	-	-	-	-	-	-	-	ใช้เงินอุดหนุน
๔๘	ครู	คศ.๑	๑	๑	-	๑	๑	๑	-	-	-	-	-	-	-	-	-	-	ใช้เงินอุดหนุน

ภาระค่าใช้จ่ายเกี่ยวกับเงินเดือนและประโยชน์ตอบแทนอื่น

เทศบาลตำบลอนเจดีย์ อำเภอดอนเจดีย์ จังหวัดสุพรรณบุรี

ที่	ชื่อสายงาน	ระดับตำแหน่ง	จำนวนทั้งหมด	จำนวนที่มีอยู่ปัจจุบัน		อัตราตำแหน่งที่คาดว่าจะต้องใช้ในช่วงระยะ ๓ ปีข้างหน้า			อัตรากำลังคนเพิ่ม/ลด			ค่าใช้จ่ายที่เพิ่มขึ้น (๒)			ค่าใช้จ่ายรวม (๓)			หมายเหตุ		
				จำนวน (คน)	เงินเดือน (๑)*	๒๕๖๑	๒๕๖๒	๒๕๖๓	๒๕๖๑	๒๕๖๒	๒๕๖๓	๒๕๖๑	๒๕๖๒	๒๕๖๓	๒๕๖๑	๒๕๖๒	๒๕๖๓			
	พนักงานจ้างตามภารกิจ																			
๔๙	ผู้ดูแลเด็ก (ทักเซ)		๑	-	-	๑	๑	๑	-	-	-	-	-	-	-	-	-	-	-	ว่างเดิม
					๑๔,๒๘๐															ใช้เงินอุดหนุน
	พนักงานจ้างทั่วไป																			
๕๐	ผู้ดูแลเด็ก (ทั่วไป)		๑	๑	๑๐๘,๐๐๐	๑	๑	๑	-	-	-	-	-	-	๑๐๘,๐๐๐	๑๐๘,๐๐๐	๑๐๘,๐๐๐			
๕๑	ผู้ดูแลเด็ก (ทั่วไป)		๑	๑	๑๐๘,๐๐๐	๑	๑	๑	-	-	-	-	-	-	๑๐๘,๐๐๐	๑๐๘,๐๐๐	๑๐๘,๐๐๐			
	รวม		๕๑	๔๓	๑๒,๑๑๗,๙๖๐	๕๑	๕๑	๕๑	-	-	-	๔๑๑,๖๐๐	๔๒๓,๓๖๐	๔๒๙,๙๖๐	๑๒,๓๙๗,๕๖๐	๑๒,๙๓๖,๘๔๐	๑๓,๓๖๖,๘๐๐			
	ประมาณการประโยชน์ตอบแทนอื่น ๒๐%														๒,๔๗๙,๕๑๒	๒,๕๘๗,๓๖๘	๒,๖๗๓,๓๖๐			
	รวมเป็นค่าใช้จ่ายบุคคลทั้งสิ้น														๑๔,๘๗๗,๐๗๒	๑๕,๕๒๔,๒๐๘	๑๖,๐๔๐,๑๖๐			
	ประมาณการรายจ่ายประจำปีงบประมาณ														๔๘,๖๘๘,๕๐๐	๕๑,๑๒๒,๙๒๕	๕๓,๖๗๙,๐๗๑			
	คิดร้อยละ ๔๐ งบประมาณรายจ่ายประจำปี														๓๐.๕๖	๓๐.๓๗	๒๙.๘๘			

หมายเหตุ : ฐานการคำนวณงบประมาณรายจ่ายประจำปี พ.ศ.๒๕๖๑ ให้ใช้เทศบัญญัติงบประมาณรายจ่ายประจำปีงบประมาณ ๒๕๖๐ (๔๖,๓๗๐,๐๐๐ บาท) เพิ่มขึ้นอีกร้อยละ ๕ เป็นฐานการคำนวณ สำหรับงบประมาณรายจ่ายประจำปี ๒๕๖๒ และ ๒๕๖๓ ให้บวกเพิ่มขึ้นอีกร้อยละ ๕ เพื่อเป็นฐานการคำนวณภาระค่าใช้จ่าย ดังนี้

- ฐานการคำนวณงบประมาณรายจ่ายประจำปี พ.ศ. ๒๕๖๑ ให้ประมาณการเพิ่มขึ้นร้อยละ ๕ ของงบประมาณรายจ่ายประจำปี ๒๕๖๐  
งบประมาณรายจ่ายประจำปี พ.ศ. ๒๕๖๐ จำนวน ๔๖,๓๗๐,๐๐๐ บาท =  $(๔๖,๓๗๐,๐๐๐ \times ๕\%) + ๔๖,๓๗๐,๐๐๐ = ๔๘,๖๘๘,๕๐๐$
- ฐานการคำนวณงบประมาณรายจ่ายประจำปี พ.ศ. ๒๕๖๒ ให้ประมาณการเพิ่มขึ้นร้อยละ ๕ ของงบประมาณรายจ่ายประจำปี ๒๕๖๑  
งบประมาณรายจ่ายประจำปี พ.ศ. ๒๕๖๑ จำนวน ๔๘,๖๘๘,๕๐๐ บาท =  $(๔๘,๖๘๘,๕๐๐ \times ๕\%) + ๔๘,๖๘๘,๕๐๐ = ๕๑,๑๒๒,๙๒๕$
- ฐานการคำนวณงบประมาณรายจ่ายประจำปี พ.ศ. ๒๕๖๓ ให้ประมาณการเพิ่มขึ้นร้อยละ ๕ ของงบประมาณรายจ่ายประจำปี ๒๕๖๒  
งบประมาณรายจ่ายประจำปี พ.ศ. ๒๕๖๒ จำนวน ๕๑,๑๒๒,๙๒๕ บาท =  $(๕๑,๑๒๒,๙๒๕ \times ๕\%) + ๕๑,๑๒๒,๙๒๕ = ๕๓,๖๗๙,๐๗๑$

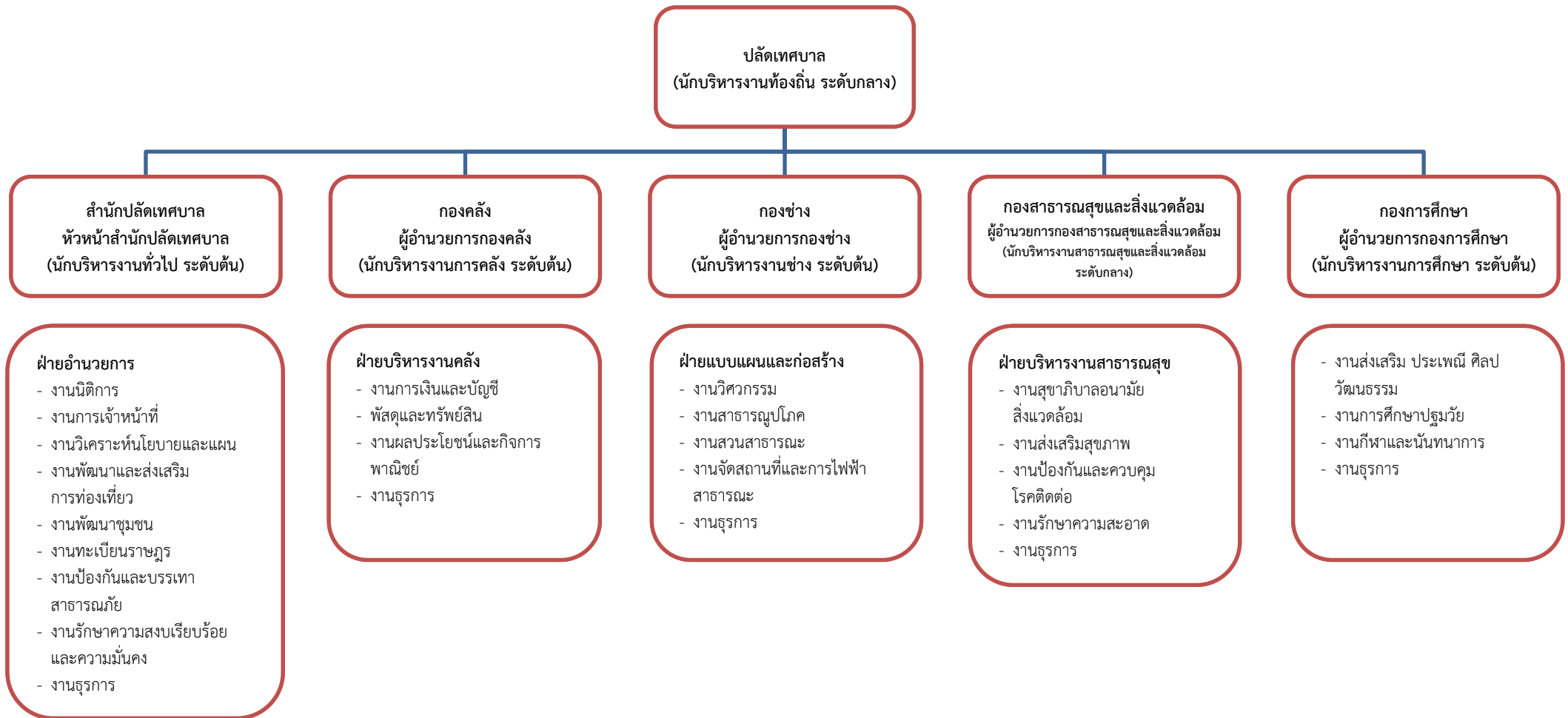
: ข้าราชการถ่ายโอน ลูกจ้างประจำถ่ายโอน รวมถึงข้าราชการครู บุคลากรทางการศึกษา ลูกจ้างประจำ และพนักงานจ้าง ที่ได้รับงบประมาณอุดหนุนที่จ่ายเป็นเงินเดือน ค่าจ้าง ให้ระบุข้อมูลไว้ในแผนอัตรากำลัง แต่ไม่ต้องนำมาคิดรวมเป็นภาระค่าใช้จ่ายเกี่ยวกับเงินเดือนและประโยชน์ตอบแทนอื่น ตามมาตรา ๓๕

\* ข้อมูลในช่องเงินเดือน ต้องมีจำนวนตรงกันกับข้อมูลในช่องเงินเดือนของบัญชีแสดงจัดคนลงสู่ตำแหน่งและการกำหนดเลขที่ตำแหน่งในส่วนราชการ

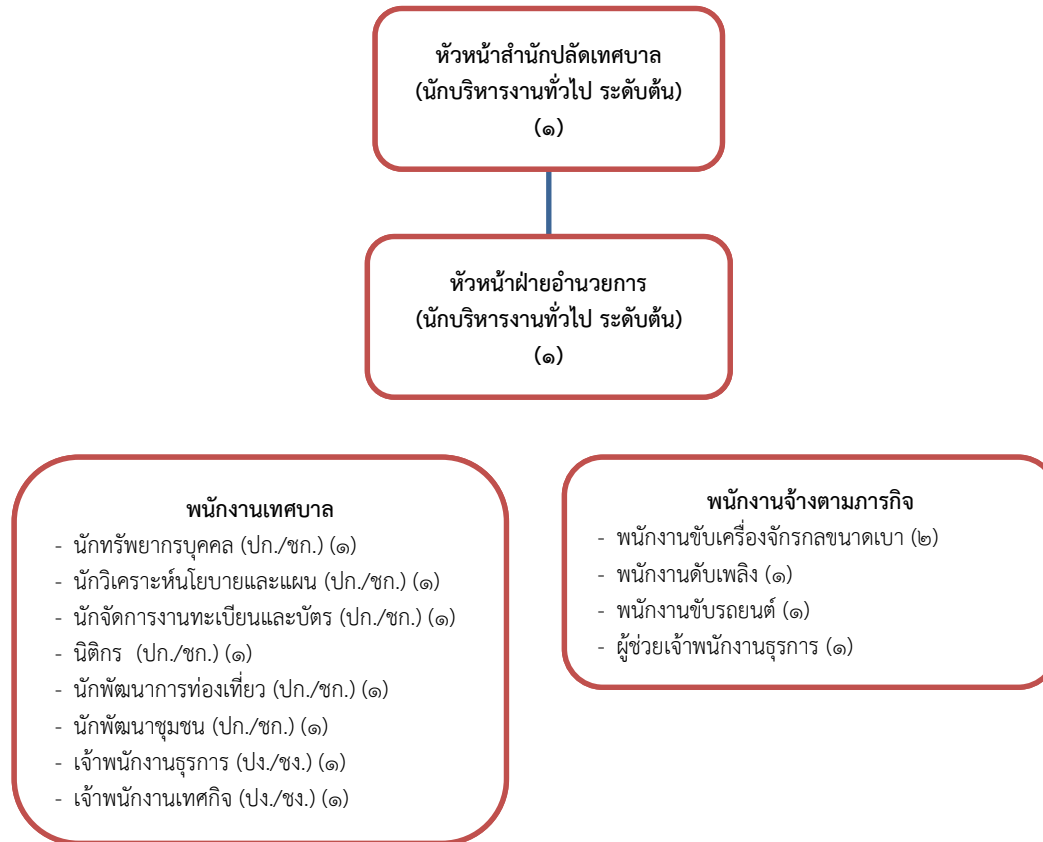
: ให้บันทึกข้อมูลเรียงตามลำดับรหัสส่วนราชการ (สำนักหรือกอง) ในองค์กรปกครองส่วนท้องถิ่นนั้น ตามหนังสือ สำนักงาน ก.จ., ก.ท. และ ก.อบต. ด่วนที่สุด ที่ มท ๐๘๐๙.๕/ว ๕๒ ลงวันที่ ๑๓ พฤศจิกายน ๒๕๕๘ เรื่อง การจัดตำแหน่งข้าราชการหรือพนักงานส่วนท้องถิ่นเข้าสู่ประเภทตำแหน่ง (ระบบแห่ง)

แผนภูมิโครงสร้างการแบ่งส่วนราชการตามแผนอัตรากำลัง ๓ ปี

กรอบโครงสร้างส่วนราชการของเทศบาลตำบลคอนเจดีย์

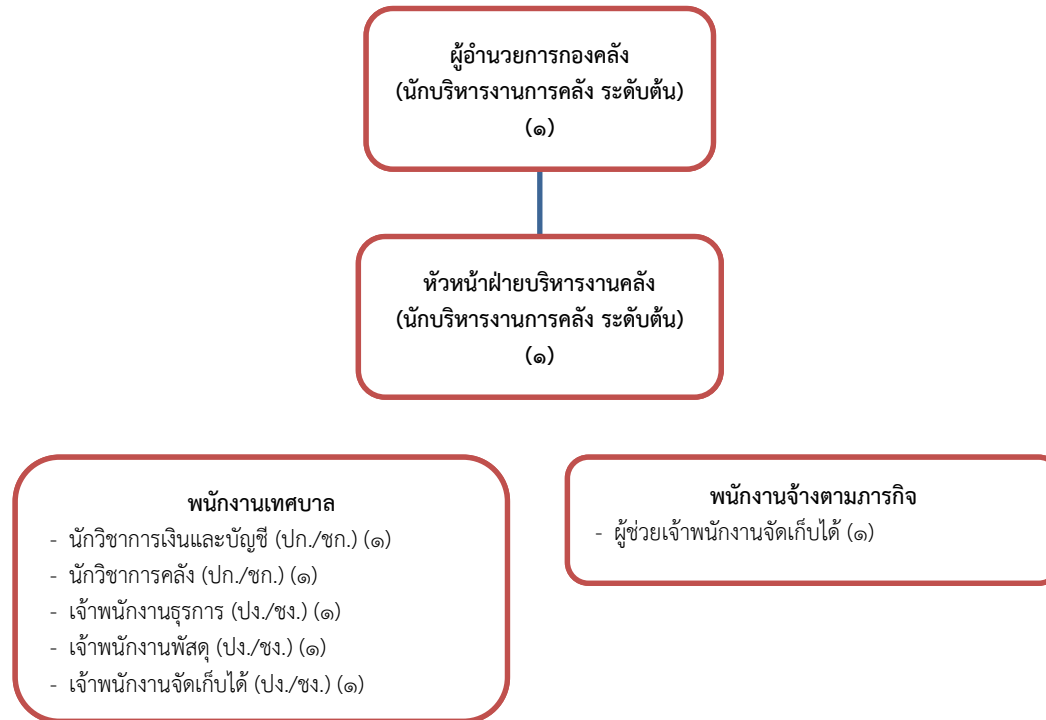


## โครงสร้างสำนักปลัดเทศบาล



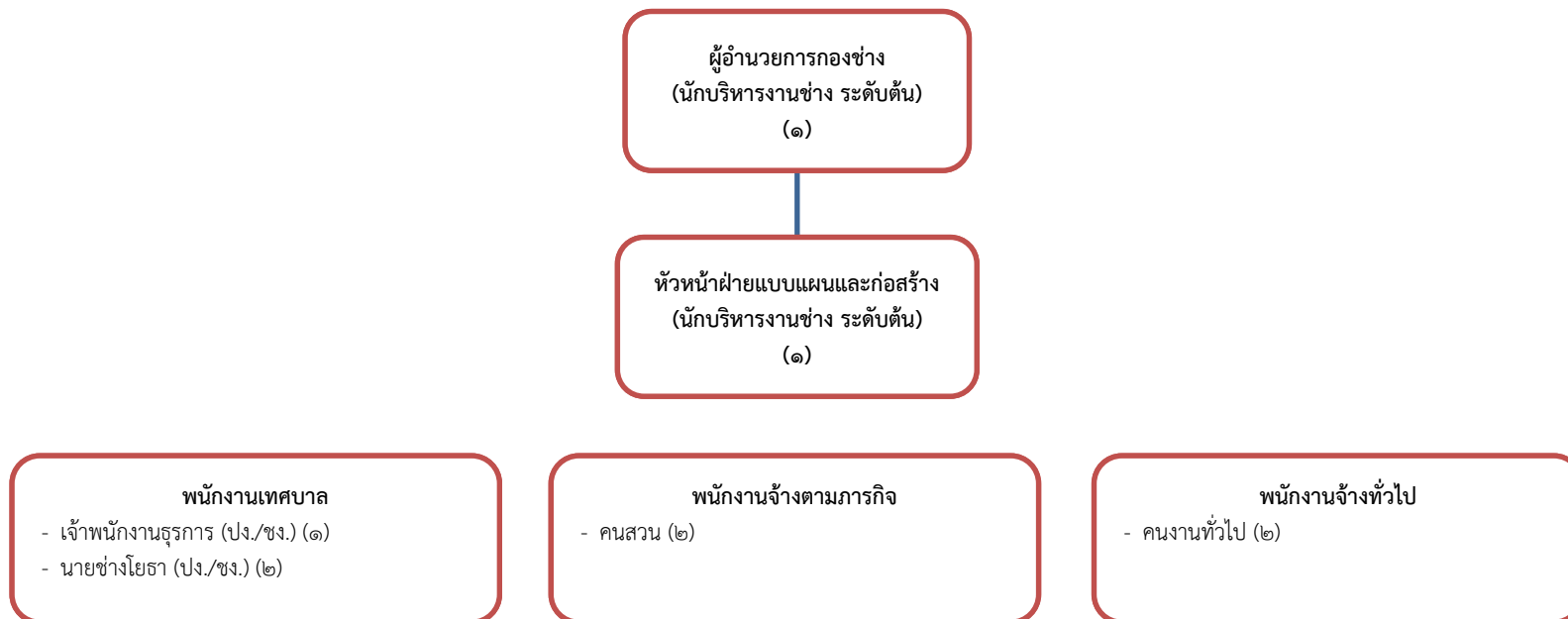
ระดับ	อำนวยการท้องถิ่น ระดับต้น	ปก./ชก.	ปง./ชง.	ลูกจ้างประจำ	พนักงานจ้าง ตามภารกิจ	พนักงานจ้างทั่วไป
จำนวน	๒	๖	๒	-	๕	-

## โครงสร้างกองคลัง



ระดับ	อำนาจการท้องถิ่น ระดับต้น	ปก./ชก.	ปง./ชง.	ลูกจ้างประจำ	พนักงานจ้าง ตามภารกิจ	พนักงานจ้างทั่วไป
จำนวน	๒	๒	๓	-	๑	-

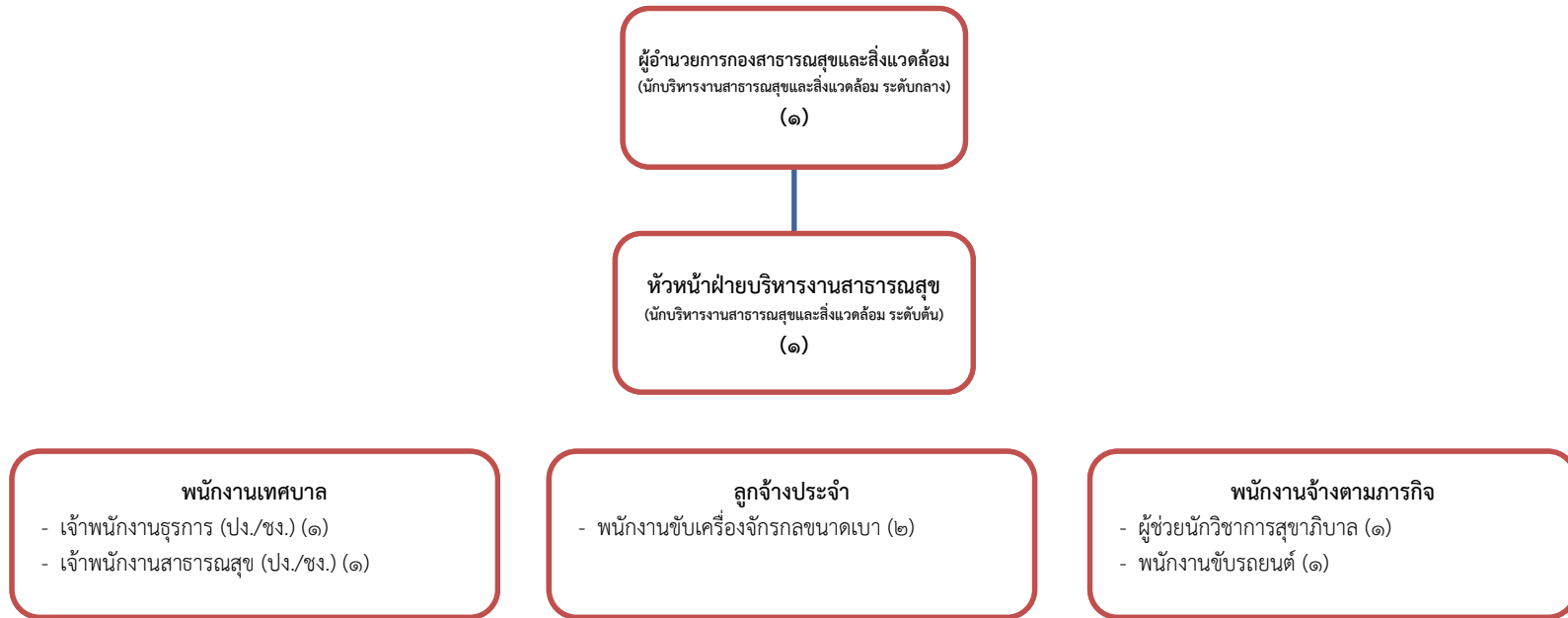
## โครงสร้างกองช่าง



ระดับ	อำนาจการท้องถิ่น ระดับต้น	ปก./ชก.	ปง./ชง.	ลูกจ้างประจำ	พนักงานจ้าง ตามภารกิจ	พนักงานจ้างทั่วไป
จำนวน	๒	-	๓	-	๒	๒



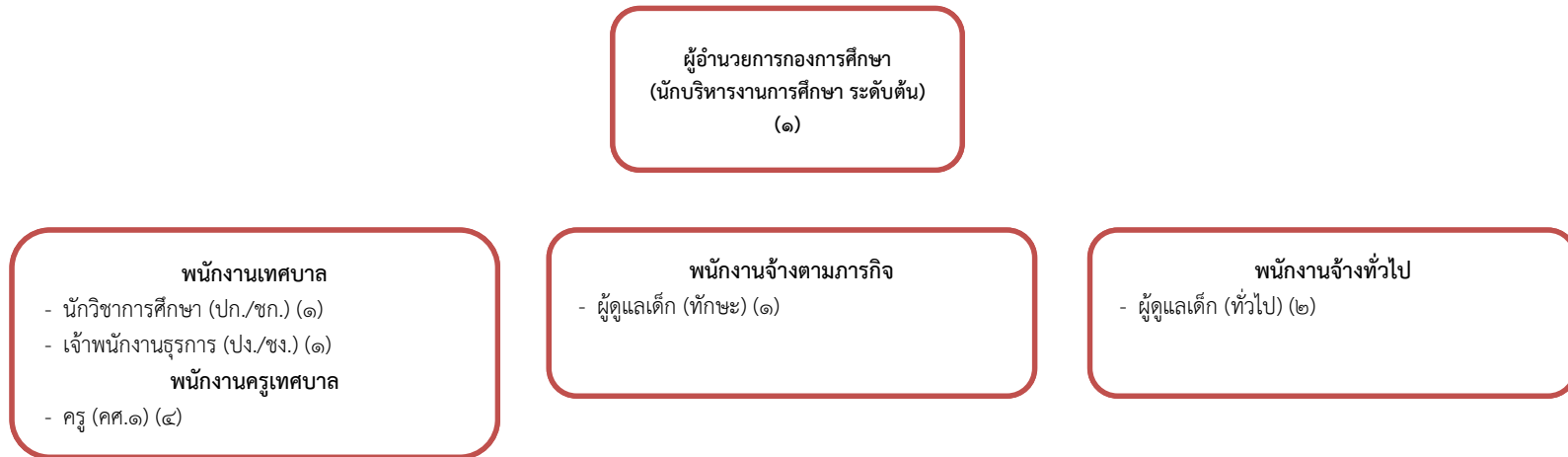
## โครงสร้างกองสาธารณสุขและสิ่งแวดล้อม



ระดับ	อำนาจการท้องถิ่น ระดับกลาง	อำนาจการท้องถิ่น ระดับต้น	ปก./ชก.	ปง./ชง.	ลูกจ้างประจำ	พนักงานจ้าง ตามภารกิจ	พนักงานจ้างทั่วไป
จำนวน	๑	๑	-	๒	๒	๒	-

**หมายเหตุ :** มติคณะกรรมการพนักงานเทศบาลจังหวัดสุพรรณบุรี ในการประชุมครั้งที่ ๑๒/๒๕๖๑ เมื่อวันที่ ๑๙ ธันวาคม ๒๕๖๑ มีมติเห็นชอบปรับปรุงขยายระดับ ตำแหน่ง ผู้อำนวยการกองสาธารณสุขและสิ่งแวดล้อม (นักบริหารงานสาธารณสุขและสิ่งแวดล้อม ระดับ ต้น) เป็น ตำแหน่ง ผู้อำนวยการกองสาธารณสุขและสิ่งแวดล้อม (นักบริหารงานสาธารณสุขและสิ่งแวดล้อม ระดับ กลาง)

## โครงสร้างกองการศึกษา



ระดับ	อำนาจการท้องถิ่น ระดับต้น	ปก./ชก.	ปง./ชง.	พนักงานครู	ลูกจ้างประจำ	พนักงานจ้าง ตามภารกิจ	พนักงานจ้างทั่วไป
จำนวน	๑	๑	๑	๔	-	๑	๒

บัญชีแสดงการจัดคนลงสู่ตำแหน่งและการกำหนดเลขที่ตำแหน่งในส่วนราชการ

ที่	ชื่อ - สกุล	คุณวุฒิการศึกษา	กรอบอัตราเก่าเดิม			กรอบอัตรากำลังใหม่			เงินเดือน			หมายเหตุ
			เลขที่ตำแหน่ง	ตำแหน่ง	ระดับ	เลขที่ตำแหน่ง	ตำแหน่ง	ระดับ	เงินเดือน	เงินประจำตำแหน่ง	เงินค่าตอบแทน/เงินเพิ่มอื่นๆ	
๑	นายจตุรงค์ อินทร์พรหม	ปริญญาโท	๖๖-๒-๐๐-๑๑๐๑-๐๐๑	ปลัดเทศบาล	กลาง	๖๖-๒-๐๐-๑๑๐๑-๐๐๑	ปลัดเทศบาล	กลาง	๔๔๕,๕๖๐	๘๔,๐๐๐	๘๔,๐๐๐	๖๑๓,๕๖๐
		ศิลปศาสตร์		(นักบริหารงานท้องถิ่น)			(นักบริหารงานท้องถิ่น)		(๓๗,๑๓๐ X ๑๒)	(๗,๐๐๐ X ๑๒)	(๗,๐๐๐ X ๑๒)	
	สำนักปลัดเทศบาล											
	พนักงานเทศบาล											
๒	นางภัทราภรณ์ แสงภู	ปริญญาโท	๖๖-๒-๐๑-๒๑๐๑-๐๐๑	หัวหน้าสำนักปลัดเทศบาล	ต้น	๖๖-๒-๐๑-๒๑๐๑-๐๐๑	หัวหน้าสำนักปลัดเทศบาล	ต้น	๔๐๒,๗๒๐	๔๒,๐๐๐	-	๔๔๔,๗๒๐
		รัฐศาสตร์		(นักบริหารงานทั่วไป)			(นักบริหารงานทั่วไป)		(๓๓,๕๖๐ X ๑๒)	(๓,๕๐๐ X ๑๒)		
๓	นางสาววาสนา เณรจาทิ	ปริญญาโท	๖๖-๒-๐๑-๒๑๐๑-๐๐๒	หัวหน้าฝ่ายอำนวยการ	ต้น	๖๖-๒-๐๑-๒๑๐๑-๐๐๒	หัวหน้าฝ่ายอำนวยการ	ต้น	๓๔๙,๓๒๐	๑๘,๐๐๐	-	๓๖๗,๓๒๐
		รัฐประศาสนศาสตร์		(นักบริหารงานทั่วไป)			(นักบริหารงานทั่วไป)		(๒๙,๑๓๐ X ๑๒)	(๑,๕๐๐ X ๑๒)		
๔	นางสาวประภาภรณ์ โอปิลันทพงษ์	ปริญญาตรี	๖๖-๒-๐๑-๓๑๐๒-๐๐๑	นักทรัพยากรบุคคล	ชก.	๖๖-๒-๐๑-๓๑๐๒-๐๐๑	นักทรัพยากรบุคคล	ชก.	๒๙๙,๖๔๐	-	-	๒๙๙,๖๔๐
		บริหารธุรกิจ							(๒๔,๙๗๐ X ๑๒)			
๕	ว่าง	-	๖๖-๒-๐๑-๓๑๐๓-๐๐๑	นักวิเคราะห์นโยบายและแผน	ปก./ชก.	๖๖-๒-๐๑-๓๑๐๓-๐๐๑	นักวิเคราะห์นโยบายและแผน	ปก./ชก.	๓๕๕,๓๒๐	-	-	๓๕๕,๓๒๐
									(๒๙,๖๑๐ X ๑๒)			(ว่างเดิม)
๖	นายพลีษฐ์ ศรีกรณียกิจ	ปริญญาโท	๖๖-๒-๐๑-๓๑๐๔-๐๐๑	นักจัดการงานทะเบียนและบัตร	ชก.	๖๖-๒-๐๑-๓๑๐๔-๐๐๑	นักจัดการงานทะเบียนและบัตร	ชก.	๓๒๓,๗๖๐	-	-	๓๒๓,๗๖๐
		ศิลปศาสตร์							(๒๖,๙๘๐ X ๑๒)			
๗	นางอรทัย เอ็มโอษฐ์	ปริญญาตรี	๖๖-๒-๐๑-๓๑๐๕-๐๐๑	นิติกร	ปก.	๖๖-๒-๐๑-๓๑๐๕-๐๐๑	นิติกร	ปก.	๒๕๓,๖๘๐	-	-	๒๕๓,๖๘๐
		นิติศาสตร์							(๒๑,๑๔๐ X ๑๒)			
๘	นางสาวกชพร ฉิมพาลี	ปริญญาตรี	๖๖-๒-๐๑-๓๑๐๖-๐๐๑	นักพัฒนาการท่องเที่ยว	ชก.	๖๖-๒-๐๑-๓๑๐๖-๐๐๑	นักพัฒนาการท่องเที่ยว	ชก.	๒๘๘,๑๒๐	-	-	๒๘๘,๑๒๐
		ศิลปศาสตร์							(๒๔,๐๑๐ X ๑๒)			
๙	นางกนกพร ปานสมสวย	ปริญญาตรี	๖๖-๒-๐๑-๓๘๐๑-๐๐๑	นักพัฒนาชุมชน	ชก.	๖๖-๒-๐๑-๓๘๐๑-๐๐๑	นักพัฒนาชุมชน	ชก.	๒๙๓,๘๘๐	-	-	๒๙๓,๘๘๐
		ศิลปศาสตร์							(๒๔,๔๙๐ X ๑๒)			

บัญชีแสดงการจัดคนลงสู่ตำแหน่งและการกำหนดเลขที่ตำแหน่งในส่วนราชการ

ที่	ชื่อ - สกุล	คุณวุฒิการศึกษา	กรอบอัตราเก่าเดิม			กรอบอัตรากำลังใหม่			เงินเดือน			หมายเหตุ
			เลขที่ตำแหน่ง	ตำแหน่ง	ระดับ	เลขที่ตำแหน่ง	ตำแหน่ง	ระดับ	เงินเดือน	เงินประจำตำแหน่ง	เงินค่าตอบแทน/เงินเพิ่มอื่นๆ	
๑๐	นางสาวปานทิพย์ เกษสมบุรณ์	ปริญญาตรี	๖๖-๒-๐๑-๔๑๐๑-๐๐๑	เจ้าพนักงานธุรการ	ปง./ชง.	๖๖-๒-๐๑-๔๑๐๑-๐๐๑	เจ้าพนักงานธุรการ	ปง.	๒๙๗,๙๐๐	-	-	๒๙๗,๙๐๐
		บริหารธุรกิจ							(๒๔,๘๒๕ X ๑๒)			
๑๑	นายธีรพงษ์ โชติช่วงนภา	ปวส.	๖๖-๒-๐๑-๔๘๐๔-๐๐๑	เจ้าพนักงานเทคนิค	ชง.	๖๖-๒-๐๑-๔๘๐๔-๐๐๑	เจ้าพนักงานเทคนิค	ชง.	๒๑๖,๗๒๐	-	-	๒๑๖,๗๒๐
									(๑๘,๐๖๐ X ๑๒)			
	พนักงานจ้าง											
๑๒	นายไสว แซ่มซ้อย	ประถมศึกษา	-	พนักงานขับเครื่องจักรกลขนาดเบา	ภารกิจการ	-	พนักงานขับเครื่องจักรกลขนาดเบา	ภารกิจการ	๑๔๙,๖๔๐	-	-	๑๔๙,๖๔๐
									(๑๒,๔๗๐ X ๑๒)			
๑๓	นายอรรถชัย จำปาเงิน	ประถมศึกษา	-	พนักงานขับเครื่องจักรกลขนาดเบา	ภารกิจการ	-	พนักงานขับเครื่องจักรกลขนาดเบา	ภารกิจการ	๑๓๐,๒๐๐	-	-	๑๓๐,๒๐๐
									(๑๐,๘๕๐ X ๑๒)			
๑๔	นายวีระยุทธ์ แซ่มซ้อย	ม.ต้น	-	พนักงานดับเพลิง	ภารกิจการ	-	พนักงานดับเพลิง	ภารกิจการ	๑๓๑,๕๒๐	-	-	๑๓๑,๕๒๐
									(๑๐,๙๖๐ X ๑๒)			
๑๕	นายวิชาติ สมใจเพ็ง	ม.ปลาย	-	พนักงานขับรถยนต์	ภารกิจการ	-	พนักงานขับรถยนต์	ภารกิจการ	๑๓๗,๕๒๐	-	-	๑๓๗,๕๒๐
									(๑๑,๔๖๐ X ๑๒)			
๑๖	นางสาวมัลลิกา มนะกุล	ปวส.	-	ผู้ช่วยเจ้าพนักงานธุรการ	ภารกิจการ	-	ผู้ช่วยเจ้าพนักงานธุรการ	ภารกิจการ	๑๓๘,๐๐๐	-	-	๑๓๘,๐๐๐
									(๑๑,๕๐๐ X ๑๒)			
	กองคลัง											
	พนักงานเทศบาล											
๑๗	นางสาวณัฐกานต์ รุ่งพันธุ์	ปริญญาตรี	๖๖-๒-๐๔-๒๑๐๒-๐๐๑	ผู้อำนวยการกองคลัง	ต้น	๖๖-๒-๐๔-๒๑๐๒-๐๐๑	ผู้อำนวยการกองคลัง	ต้น	๔๐๒,๗๒๐	๔๒,๐๐๐	-	๔๔๔,๗๒๐
		บริหารธุรกิจ		(นักบริหารงานการคลัง)			(นักบริหารงานการคลัง)		(๓๓,๕๖๐ X ๑๒)	(๓,๕๐๐ X ๑๒)		
๑๘	นางสาวธัญรัตน์ โตเผือก	ปริญญาโท	๖๖-๒-๐๔-๒๑๐๒-๐๐๒	หัวหน้าฝ่ายบริหารงานคลัง	ต้น	๖๖-๒-๐๔-๒๑๐๒-๐๐๒	หัวหน้าฝ่ายบริหารงานคลัง	ต้น	๓๙๓,๖๐๐	๑๘,๐๐๐	-	๔๑๑,๖๐๐
		บริหารธุรกิจ		(นักบริหารงานการคลัง)			(นักบริหารงานการคลัง)		(๓๒,๘๐๐ X ๑๒)	(๑,๕๐๐ X ๑๒)		

บัญชีแสดงการจัดคนลงสู่ตำแหน่งและการกำหนดเลขที่ตำแหน่งในส่วนราชการ

ที่	ชื่อ - สกุล	คุณวุฒิ การศึกษา	กรอบอัตราเก่าเดิม			กรอบอัตรากำลังใหม่			เงินเดือน			หมายเหตุ
			เลขที่ตำแหน่ง	ตำแหน่ง	ระดับ	เลขที่ตำแหน่ง	ตำแหน่ง	ระดับ	เงินเดือน	เงินประจำ ตำแหน่ง	เงินค่าตอบแทน/ เงินเพิ่มอื่นๆ	
๑๙	นางสาวพัชรี บัวเฟื่อน	ปริญญาโท	๖๖-๒-๐๔-๓๒๐๑-๐๐๑	นักวิชาการเงินและบัญชี	ชก.	๖๖-๒-๐๔-๓๒๐๑-๐๐๑	นักวิชาการเงินและบัญชี	ชก.	๒๓๗,๖๐๐	-	-	๒๓๗,๖๐๐
		บริหารธุรกิจ							(๑๙,๘๐๐ X ๑๒)			
๒๐	นางสาวนันทิยา กฤษประจันต์	ปริญญาตรี	๖๖-๒-๐๔-๓๒๐๒-๐๐๑	นักวิชาการคลัง	ปก./ชก.	๖๖-๒-๐๔-๓๒๐๒-๐๐๑	นักวิชาการคลัง	ปก.	๓๕๕,๓๒๐	-	-	๓๕๕,๓๒๐
		บริหารธุรกิจ							(๒๙,๖๑๐ X ๑๒)			
๒๑	นายนิรุทธิ์ โพธิ์พันธ์	ปริญญาตรี	๖๖-๒-๐๔-๔๑๐๑-๐๐๕	เจ้าพนักงานธุรการ	ปง.	๖๖-๒-๐๔-๔๑๐๑-๐๐๕	เจ้าพนักงานธุรการ	ปง.	๑๕๒,๗๖๐	-	-	๑๕๒,๗๖๐
		วิทยาศาสตร์							(๑๒,๗๓๐ X ๑๒)			
๒๒	นางสาวจินตนา เขาวเดชา	ปวส.	๖๖-๒-๐๔-๔๒๐๓-๐๐๑	เจ้าพนักงานพัสดุ	ปง.	๖๖-๒-๐๔-๔๒๐๓-๐๐๑	เจ้าพนักงานพัสดุ	ปง.	๑๗๔,๘๔๐	-	-	๑๗๔,๘๔๐
									(๑๔,๕๗๐ X ๑๒)			
๒๓	นางสาวพรพรรณ วีระพันธ์	ปวช.	๖๖-๒-๐๔-๔๒๐๔-๐๐๑	เจ้าพนักงานจัดเก็บรายได้	ปง./ชง.	๖๖-๒-๐๔-๔๒๐๔-๐๐๑	เจ้าพนักงานจัดเก็บรายได้	ปง.	๒๙๗,๙๐๐	-	-	๒๙๗,๙๐๐
									(๒๔,๘๒๕ X ๑๒)			
	พนักงานจ้าง											
๒๔	นายกิตติวินท์ พวงแย้ม	ปริญญาตรี	-	ผู้ช่วยเจ้าพนักงานจัดเก็บรายได้	ภารกิจ	-	ผู้ช่วยเจ้าพนักงานจัดเก็บรายได้	ภารกิจ	๑๓๘,๐๐๐	-	-	๑๓๘,๐๐๐
		บริหารธุรกิจ							(๑๑,๕๐๐ X ๑๒)			
	กองช่าง											
	พนักงานเทศบาล											
๒๕	ว่าง	-	๖๖-๒-๐๕-๒๑๐๓-๐๐๑	ผู้อำนวยการกองช่าง	ต้น	๖๖-๒-๐๕-๒๑๐๓-๐๐๑	ผู้อำนวยการกองช่าง	ต้น	๓๙๓,๖๐๐	๔๒,๐๐๐	-	๔๓๕,๖๐๐
				(นักบริหารงานช่าง)			(นักบริหารงานช่าง)		(๓๒,๘๐๐ X ๑๒)	(๓,๕๐๐ X ๑๒)		(ว่างเดิม)
๒๖	ว่าง	-	๖๖-๒-๐๕-๒๑๐๓-๐๐๒	หัวหน้าฝ่ายแบบแผนและก่อสร้าง	ต้น	๖๖-๒-๐๕-๒๑๐๓-๐๐๒	หัวหน้าฝ่ายแบบแผนและก่อสร้าง	ต้น	๔๖๒,๒๔๐	๑๘,๐๐๐	-	๔๘๐,๒๔๐
				(นักบริหารงานช่าง)			(นักบริหารงานช่าง)		(๓๘,๕๒๐ X ๑๒)	(๑,๕๐๐ X ๑๒)		(ว่างเดิม)
๒๗	นางสาวณัฐกฤตา วัฒนะการุณย์	ปริญญาตรี	๖๖-๒-๐๕-๔๑๐๑-๐๐๒	เจ้าพนักงานธุรการ	ปง.	๖๖-๒-๐๕-๔๑๐๑-๐๐๒	เจ้าพนักงานธุรการ	ปง.	๑๙๖,๐๘๐	-	-	๑๙๖,๐๘๐
		ศิลปศาสตร์							(๑๖,๓๔๐ X ๑๒)			

บัญชีแสดงการจัดคนลงสู่ตำแหน่งและการกำหนดเลขที่ตำแหน่งในส่วนราชการ

ที่	ชื่อ - สกุล	คุณวุฒิการศึกษา	กรอบอัตราเก่าเดิม			กรอบอัตรากำลังใหม่			เงินเดือน			หมายเหตุ
			เลขที่ตำแหน่ง	ตำแหน่ง	ระดับ	เลขที่ตำแหน่ง	ตำแหน่ง	ระดับ	เงินเดือน	เงินประจำตำแหน่ง	เงินค่าตอบแทน/เงินเพิ่มอื่นๆ	
๒๘	นายภานุพันธุ์ ศิริจันทร์	ปวส.	๖๖-๒-๐๕-๔๗๐๑-๐๐๑	นายช่างโยธา	ปง.	๖๖-๒-๐๕-๔๗๐๑-๐๐๑	นายช่างโยธา	ปง.	๑๙๒,๓๖๐	-	-	๑๙๒,๓๖๐
									(๑๖,๐๓๐ X ๑๒)			
๒๙	นายจตุรงค์ นามเหลา	ปวส.	๖๖-๒-๐๕-๔๗๐๑-๐๐๒	นายช่างโยธา	ปง.	๖๖-๒-๐๕-๔๗๐๑-๐๐๒	นายช่างโยธา	ปง.	๑๖๘,๓๖๐	-	-	๑๖๘,๓๖๐
									(๑๔,๐๓๐ X ๑๒)			
	พนักงานจ้าง											
๓๐	นายกล้า แก้วศรี	ประถมศึกษา	-	คนสวน	ภารกิจ	-	คนสวน	ภารกิจ	๑๔๙,๖๔๐	-	-	๑๔๙,๖๔๐
									(๑๒,๔๗๐ X ๑๒)			
๓๑	นางไมตรี ดอกพะยอม	ประถมศึกษา	-	คนสวน	ภารกิจ	-	คนสวน	ภารกิจ	๑๔๔,๙๖๐	-	-	๑๔๔,๙๖๐
									(๑๒,๐๘๐ X ๑๒)			
๓๒	นายชานนท์ ธรรมเนียม	ม.ปลาย	-	คนงาน	ทั่วไป	-	คนงาน	ทั่วไป	๑๐๘,๐๐๐	-	-	๑๐๘,๐๐๐
									(๙,๐๐๐ X ๑๒)			
๓๓	ว่าง	-	-	คนงาน	ทั่วไป	-	คนงาน	ทั่วไป	๑๐๘,๐๐๐	-	-	๑๐๘,๐๐๐
									(๙,๐๐๐ X ๑๒)			(ว่างเดิม)
	กองสาธารณสุขและสิ่งแวดล้อม											
	พนักงานเทศบาล											
๓๔	ว่าง	-	๖๖-๒-๐๖-๒๑๐๔-๐๐๑	ผู้อำนวยการกองสาธารณสุขและสิ่งแวดล้อม	ต้น	๖๖-๒-๐๖-๒๑๐๔-๐๐๑	ผู้อำนวยการกองสาธารณสุขและสิ่งแวดล้อม	กลาง	๕๓๘,๒๐๐	๖๗,๒๐๐	๖๗,๒๐๐	๖๗๒,๖๐๐
				(นักบริหารงานสาธารณสุขและสิ่งแวดล้อม)			(นักบริหารงานสาธารณสุขและสิ่งแวดล้อม)		(๔๔,๘๕๐ X ๑๒)	(๕,๖๐๐ X ๑๒)	(๕,๖๐๐ X ๑๒)	(ว่างเดิม) (ขยายระดับ)
๓๕	ว่าง	-	๖๖-๒-๐๖-๒๑๐๔-๐๐๒	หัวหน้าฝ่ายบริหารงานสาธารณสุข	ต้น	๖๖-๒-๐๖-๒๑๐๔-๐๐๒	หัวหน้าฝ่ายบริหารงานสาธารณสุข	ต้น	๓๙๓,๖๐๐	๑๘,๐๐๐	-	๔๑๑,๖๐๐
				(นักบริหารงานสาธารณสุขและสิ่งแวดล้อม)			(นักบริหารงานสาธารณสุขและสิ่งแวดล้อม)		(๓๒,๘๐๐ X ๑๒)	(๑,๕๐๐ X ๑๒)		(ว่างเดิม)
๓๖	นางพัชรินทร์ โชติช่วงนภา	ปริญญาตรี	๖๖-๒-๐๖-๔๑๐๑-๐๐๓	เจ้าพนักงานธุรการ	ชง.	๖๖-๒-๐๖-๔๑๐๑-๐๐๓	เจ้าพนักงานธุรการ	ชง.	๒๓๐,๔๐๐	-	-	๒๓๐,๔๐๐
		บริหารธุรกิจ							(๑๙,๒๐๐ X ๑๒)			

บัญชีแสดงการจัดคนลงสู่ตำแหน่งและการกำหนดเลขที่ตำแหน่งในส่วนราชการ

ที่	ชื่อ - สกุล	คุณวุฒิการศึกษา	กรอบอัตราเก่าเดิม			กรอบอัตรากำลังใหม่			เงินเดือน			หมายเหตุ
			เลขที่ตำแหน่ง	ตำแหน่ง	ระดับ	เลขที่ตำแหน่ง	ตำแหน่ง	ระดับ	เงินเดือน	เงินประจำตำแหน่ง	เงินค่าตอบแทน/เงินเพิ่มอื่นๆ	
๓๗	นางสาวกนกธาดา นิมวิทย์	ปริญญาตรี	๖๖-๒-๐๖-๔๖๐๑-๐๐๑	เจ้าพนักงานสาธารณสุข	ชง.	๖๖-๒-๐๖-๔๖๐๑-๐๐๑	เจ้าพนักงานสาธารณสุข	ชง.	๒๔๙,๓๖๐	-	-	๒๔๙,๓๖๐
		วิทยาศาสตร							(๒๐,๗๘๐ X ๑๒)			
	ลูกจ้างประจำ											
๓๘	นายสมเกียรติ พลายละหาร	ประถมศึกษา	-	พนักงานขับเครื่องจักรกลขนาดเบา	-	-	พนักงานขับเครื่องจักรกลขนาดเบา	-	๒๒๕,๔๘๐	-	-	๒๒๕,๔๘๐
									(๑๘,๗๙๐ X ๑๒)			
๓๙	นายเกษม ศรีนิล	ประถมศึกษา	-	พนักงานขับเครื่องจักรกลขนาดเบา	-	-	พนักงานขับเครื่องจักรกลขนาดเบา	-	๑๘๕,๒๘๐	-	-	๑๘๕,๒๘๐
									(๑๕,๔๔๐ X ๑๒)			
	พนักงานจ้าง											
๔๐	นายวรพงษ์ อิ่มสอาด	ปริญญาตรี	-	ผู้ช่วยนักวิชาการสุขาภิบาล	ภารกิจ	-	ผู้ช่วยนักวิชาการสุขาภิบาล	ภารกิจ	๒๒๓,๓๒๐	-	-	๒๒๓,๓๒๐
		วิทยาศาสตร							(๑๘,๖๑๐ X ๑๒)			
๔๑	นายสมปอง ล้อมวงษ์	ม.ปลาย	-	พนักงานขับรถยนต์	ภารกิจ	-	พนักงานขับรถยนต์	ภารกิจ	๑๔๒,๓๒๐	-	-	๑๔๒,๓๒๐
									(๑๑,๘๖๐ X ๑๒)			
	กองการศึกษา											
	พนักงานเทศบาล											
๔๒	ว่าง	-	๖๖-๒-๐๘-๒๑๐๗-๐๐๑	ผู้อำนวยการกองการศึกษา	ต้น	๖๖-๒-๐๘-๒๑๐๗-๐๐๑	ผู้อำนวยการกองการศึกษา	ต้น	๓๙๓,๖๐๐	๔๒,๐๐๐	-	๔๓๕,๖๐๐
				(นักบริหารงานการศึกษา)			(นักบริหารงานการศึกษา)		(๓๒,๘๐๐ X ๑๒)	(๓,๕๐๐ X ๑๒)		(ว่างเดิม)
๔๓	นางสาวรพัตร์ วรรัชย์	ปริญญาโท	๖๖-๒-๐๘-๓๘๐๓-๐๐๑	นักวิชาการศึกษา	ชก.	๖๖-๒-๐๘-๓๘๐๓-๐๐๑	นักวิชาการศึกษา	ชก.	๒๔๓,๘๘๐	-	-	๒๔๓,๘๘๐
		ครุศาสตร							(๒๐,๓๒๐ X ๑๒)			
๔๔	นางวรรณิณี เปรมทอง	ปริญญาตรี	๖๖-๒-๐๘-๔๑๐๑-๐๐๔	เจ้าพนักงานธุรการ	ชง.	๖๖-๒-๐๘-๔๑๐๑-๐๐๔	เจ้าพนักงานธุรการ	ชง.	๒๓๐,๔๐๐	-	-	๒๓๐,๔๐๐
		บริหารธุรกิจ							(๑๙,๒๐๐ X ๑๒)			

บัญชีแสดงการจัดคนลงสู่ตำแหน่งและการกำหนดเลขที่ตำแหน่งในส่วนราชการ

ที่	ชื่อ - สกุล	คุณวุฒิการศึกษา	กรอบอัตราเก่าดั้งเดิม			กรอบอัตราเก่าดั้งเดิมใหม่			เงินเดือน			หมายเหตุ
			เลขที่ตำแหน่ง	ตำแหน่ง	ระดับ	เลขที่ตำแหน่ง	ตำแหน่ง	ระดับ	เงินเดือน	เงินประจำตำแหน่ง	เงินค่าตอบแทน/เงินเพิ่มอื่นๆ	
๔๕	นางขจรจิตร มณีอินทร์	ปริญญาตรี	๗๒-๒-๐๐๐๑	ครู	คศ.๑	๗๒-๒-๐๐๐๑	ครู	คศ.๑	๒๖๙,๔๐๐	-	-	๒๖๙,๔๐๐
		ครุศาสตร์							(๒๒,๔๕๐ x ๑๒)			เงินอุดหนุน
๔๖	นางสาวจันทิมา มะลิกอด	ปริญญาตรี	๗๒-๒-๐๑๓๐	ครู	คศ.๑	๗๒-๒-๐๑๓๐	ครู	คศ.๑	๒๕๓,๘๐๐	-	-	๒๕๓,๘๐๐
		ครุศาสตร์							(๒๑,๑๕๐ x ๑๒)			เงินอุดหนุน
๔๗	นางสาวมรภฎ กั้นพงษ์	ปริญญาตรี	๗๒-๒-๐๑๓๑	ครู	คศ.๑	๗๒-๒-๐๑๓๑	ครู	คศ.๑	๒๔๓,๘๔๐	-	-	๒๔๓,๘๔๐
		ครุศาสตร์							(๒๐,๓๒๐ x ๑๒)			เงินอุดหนุน
๔๘	นางสาวศราศรัย วงษ์สุวรรณ	ปริญญาโท	๗๒-๒-๐๐๘๖	ครู	ครูผู้ช่วย	๗๒-๒-๐๐๘๖	ครู	ครูผู้ช่วย	๒๒๔,๒๘๐	-	-	๒๒๔,๒๘๐
		ครุศาสตร์							(๑๘,๖๙๐ x ๑๒)			เงินอุดหนุน
	พนักงานจ้าง											
๔๙	ว่าง	-	-	ผู้ช่วยครูผู้ดูแลเด็ก	ภารกิจการ	-	ผู้ดูแลเด็ก (ทักษะ)	ภารกิจการ	๑๓๖,๘๐๐	-	-	๑๓๖,๘๐๐
									(๑๑,๔๐๐ x ๑๒)			เงินอุดหนุน
									๑๔,๒๘๐	-	-	๑๔,๒๘๐
									(๑,๑๙๐ x ๑๒)			(ว่างเดิม)
๕๐	นางสาววิไลวรรณ รุ่งโรจน์ธีระ	ปริญญาตรี	-	ผู้ดูแลเด็ก	ทั่วไป	-	ผู้ดูแลเด็ก (ทั่วไป)	ทั่วไป	๑๐๘,๐๐๐	-	-	๑๐๘,๐๐๐
		ศิลปศาสตร์							(๙,๐๐๐ x ๑๒)			
๕๑	นางสาวชินทอง พูลสวัสดิ์	ปริญญาตรี	-	ผู้ดูแลเด็ก	ทั่วไป	-	ผู้ดูแลเด็ก (ทั่วไป)	ทั่วไป	๑๐๘,๐๐๐	-	-	๑๐๘,๐๐๐
		ศิลปศาสตร์							(๙,๐๐๐ x ๑๒)			



**หมายเหตุ**

ช่องเงินเดือน หมายถึง เงินเดือน เงินประจำตำแหน่ง เงินค่าตอบแทนที่จ่ายนอกเหนือจากเงินเดือน และเงินเพิ่มอื่นๆ ที่จ่ายควบกับเงินเดือนที่จ่ายจริงตามระดับตำแหน่งและชั้นเงินเดือนของอัตรากำลังที่มีอยู่ปัจจุบัน ประกอบด้วย

๑. เงินเดือน

๒. เงินประจำตำแหน่งของประเภทบริหารท้องถิ่น ประเภทอำนวยการท้องถิ่น และประเภทวิชาการระดับชำนาญการขึ้นไป ตามประกาศ ก.จ. ก.ท. และ ก.อบต. เรื่อง มาตรฐานทั่วไปเกี่ยวกับอัตราเงินเดือนและวิธีการจ่ายเงินเดือน และประโยชน์ตอบแทนอื่น ฉบับลงวันที่ ๗ มีนาคม ๒๕๕๙

๓. เงินค่าตอบแทนที่จ่ายนอกเหนือจากเงินเดือน

๔. เงินเพิ่มอื่นๆ ที่จ่ายควบกับเงินเดือน เช่น เงินเพิ่มค่าวิชา (พ.ค.ว.), เงินเพิ่มพิเศษสำหรับการสู้รบ (พ.ส.ร.), เงินเพิ่มพิเศษค่าภาษามลายู (พ.ภ.ม.), เงินเพิ่มสำหรับตำแหน่งที่มีเหตุพิเศษตำแหน่งนิติกร (พ.ต.ก.), เงินวิทยฐานะ, เงินเพิ่มสำหรับตำแหน่งที่มีเหตุพิเศษของครูการศึกษาพิเศษ (พ.ค.ศ.) ฯลฯ ทั้งนี้ ไม่รวมถึงเงินเพิ่มการครองชีพชั่วคราว