



ประกาศเทศบาลตำบลอนเจดีย์

เรื่อง ประกาศปรับปรุงแผนอัตรากำลัง ๓ ปี (ปีงบประมาณ พ.ศ.๒๕๖๑ - ๒๕๖๓) ครั้งที่ ๒

อาศัยอำนาจตามความในมาตรา ๑๕ และมาตรา ๒๓ แห่งพระราชบัญญัติระเบียบบริหารงานบุคคลส่วนท้องถิ่น พ.ศ.๒๕๔๒ ประกาศคณะกรรมการพนักงานเทศบาลจังหวัดสุพรรณบุรี เรื่อง หลักเกณฑ์และเงื่อนไขเกี่ยวกับการบริหารงานบุคคลของเทศบาล ลงวันที่ ๑๑ พฤศจิกายน ๒๕๔๕ และแก้ไขเพิ่มเติมถึงฉบับปัจจุบัน ประกอบกับมติคณะกรรมการพนักงานเทศบาลจังหวัดสุพรรณบุรี ในการประชุมครั้งที่ ๑๐/๒๕๖๒ เมื่อวันที่ ๑๖ ตุลาคม ๒๕๖๒ จึงประกาศปรับปรุงแผนอัตรากำลัง ๓ ปี (ปีงบประมาณ พ.ศ.๒๕๖๑ - ๒๕๖๓) ครั้งที่ ๒ เพื่อเป็นกรอบการกำหนดตำแหน่งและการใช้ตำแหน่งของเทศบาลตามระยะเวลาที่กำหนด

ทั้งนี้ ตั้งแต่บัดนี้เป็นต้นไป

ประกาศ ณ วันที่ ๑๑ พฤศจิกายน พ.ศ.๒๕๖๒

(นายสุทธีศักดิ์ ชัยธนทรัพย์)

นายกเทศมนตรีตำบลอนเจดีย์

แผนอัตรากำลัง ๓ ปี
(ปรับปรุงครั้งที่ ๒)



เทศบาลตำบลดอนเจดีย์
อำเภอดอนเจดีย์ จังหวัดสุพรรณบุรี
(ปีงบประมาณ พ.ศ.๒๕๖๑ - ๒๕๖๓)

ตารางแสดงโครงสร้างตามแผนอัตรากำลัง

โครงสร้างตามแผนอัตรากำลังปัจจุบัน	โครงสร้างตามแผนอัตรากำลังใหม่	หมายเหตุ
<p>๑. สำนักปลัดเทศบาล</p> <p>๑.๑ ฝ่ายอำนวยการ</p> <ul style="list-style-type: none">- งานนิติการ- งานการเจ้าหน้าที่- งานวิเคราะห์นโยบายและแผน- งานพัฒนาและส่งเสริมการท่องเที่ยว- งานพัฒนาชุมชน- งานทะเบียนราษฎร- งานป้องกันและบรรเทาสาธารณภัย- งานรักษาความสงบเรียบร้อยและความมั่นคง- งานธุรการ	<p>๑. สำนักปลัดเทศบาล</p> <p>๑.๑ ฝ่ายอำนวยการ</p> <ul style="list-style-type: none">- งานนิติการ- งานการเจ้าหน้าที่- งานวิเคราะห์นโยบายและแผน- งานพัฒนาและส่งเสริมการท่องเที่ยว- งานพัฒนาชุมชน- งานทะเบียนราษฎร- งานป้องกันและบรรเทาสาธารณภัย- งานรักษาความสงบเรียบร้อยและความมั่นคง- งานธุรการ	
<p>๒. กองคลัง</p> <p>๒.๑ ฝ่ายบริหารงานคลัง</p> <ul style="list-style-type: none">- งานการเงินและบัญชี- งานพัสดุและทรัพย์สิน- งานผลประโยชน์และกิจการพาณิชย์- งานธุรการ	<p>๒. กองคลัง</p> <p>๒.๑ ฝ่ายบริหารงานคลัง</p> <ul style="list-style-type: none">- งานการเงินและบัญชี- งานพัสดุและทรัพย์สิน- งานผลประโยชน์และกิจการพาณิชย์- งานธุรการ	
<p>๓. กองช่าง</p> <p>๓.๑ ฝ่ายแบบแผนและก่อสร้าง</p> <ul style="list-style-type: none">- งานวิศวกรรม- งานสาธารณูปโภค- งานสวนสาธารณะ- งานจัดสถานที่และการไฟฟ้าสาธารณะ- งานธุรการ	<p>๓. กองช่าง</p> <p>๓.๑ ฝ่ายแบบแผนและก่อสร้าง</p> <ul style="list-style-type: none">- งานวิศวกรรม- งานสาธารณูปโภค- งานสวนสาธารณะ- งานจัดสถานที่และการไฟฟ้าสาธารณะ- งานธุรการ	
<p>๔. กองสาธารณสุขและสิ่งแวดล้อม</p> <p>๔.๑ ฝ่ายบริหารงานสาธารณสุข</p> <ul style="list-style-type: none">- งานสุขาภิบาลอนามัยสิ่งแวดล้อม- งานส่งเสริมสุขภาพ- งานป้องกันและควบคุมโรคติดต่อ- งานรักษาความสะอาด- งานธุรการ	<p>๔. กองสาธารณสุขและสิ่งแวดล้อม</p> <p>๔.๑ ฝ่ายบริหารงานสาธารณสุข</p> <ul style="list-style-type: none">- งานสุขาภิบาลอนามัยสิ่งแวดล้อม- งานส่งเสริมสุขภาพ- งานป้องกันและควบคุมโรคติดต่อ- งานรักษาความสะอาด- งานธุรการ	
<p>๕. กองการศึกษา</p> <ul style="list-style-type: none">- งานส่งเสริมประเพณี ศิลปะ วัฒนธรรม- งานการศึกษาปฐมวัย- งานกีฬาและนันทนาการ- งานธุรการ	<p>๕. กองการศึกษา</p> <ul style="list-style-type: none">- งานส่งเสริมประเพณี ศิลปะ วัฒนธรรม- งานการศึกษาปฐมวัย- งานกีฬาและนันทนาการ- งานธุรการ	

กรอบอัตรากำลัง ๓ ปี ระหว่างปีงบประมาณ ๒๕๖๑ - ๒๕๖๓

ส่วนราชการ	กรอบอัตรากำลังเดิม	กรอบอัตรากำลังตำแหน่งที่คาดว่าจะต้องใช้ในช่วงระยะเวลา ๓ ปีข้างหน้า			อัตรากำลังคนเพิ่ม/ลด			หมายเหตุ
		๒๕๖๑	๒๕๖๒	๒๕๖๓	๒๕๖๑	๒๕๖๒	๒๕๖๓	
ปลัดเทศบาล (นักบริหารงานท้องถิ่น ระดับกลาง)	๑	๑	๑	๑	-	-	-	
สำนักปลัดเทศบาล (๐๑)								
<u>พนักงานเทศบาล</u>								
หัวหน้าสำนักปลัดเทศบาล (นักบริหารงานทั่วไป ระดับต้น)	๑	๑	๑	๑	-	-	-	
หัวหน้าฝ่ายอำนวยการ (นักบริหารงานทั่วไป ระดับต้น)	๑	๑	๑	๑	-	-	-	
นักทรัพยากรบุคคล (ปก./ชก.)	๑	๑	๑	๑	-	-	-	
นักวิเคราะห์นโยบายและแผน (ปก./ชก.)	๑	๑	๑	๑	-	-	-	(ว่างเดิม)
นักจัดการงานทะเบียนและบัตร (ปก./ชก.)	๑	๑	๑	๑	-	-	-	
นิติกร (ปก./ชก.)	๑	๑	๑	๑	-	-	-	
นักพัฒนาการท่องเที่ยว (ปก./ชก.)	๑	๑	๑	๑	-	-	-	
นักพัฒนาชุมชน (ปก./ชก.)	๑	๑	๑	๑	-	-	-	
เจ้าพนักงานธุรการ (ปง./ชง.)	๑	๑	๑	๑	-	-	-	
เจ้าพนักงานเทคนิค (ปง./ชง.)	๑	๑	๑	๑	-	-	-	
<u>พนักงานจ้างตามภารกิจ</u>								
พนักงานขับเครื่องจักรกลขนาดเบา	๒	๒	๒	๒	-	-	-	
พนักงานดับเพลิง	๑	๑	๑	๑	-	-	-	
พนักงานขับรถยนต์	๑	๑	๑	๑	-	-	-	
ผู้ช่วยเจ้าพนักงานธุรการ	๑	๑	๑	๑	-	-	-	
<u>พนักงานจ้างทั่วไป</u>								
พนักงานขับเครื่องจักรกลขนาดเบา	-	-	-	๒	-	-	+๒	กำหนดเพิ่ม
พนักงานดับเพลิง	-	-	-	๑	-	-	+๑	กำหนดเพิ่ม
กองคลัง (๐๔)								
<u>พนักงานเทศบาล</u>								
ผู้อำนวยการกองคลัง (นักบริหารงานการคลัง ระดับต้น)	๑	๑	๑	๑	-	-	-	
หัวหน้าฝ่ายบริหารงานคลัง (นักบริหารงานการคลัง ระดับต้น)	๑	๑	๑	๑	-	-	-	
นักวิชาการเงินและบัญชี (ปก./ชก.)	๑	๑	๑	๑	-	-	-	
นักวิชาการคลัง (ปก./ชก.)	๑	๑	๑	๑	-	-	-	
เจ้าพนักงานธุรการ (ปง./ชง.)	๑	๑	๑	๑	-	-	-	

กรอบอัตรากำลัง ๓ ปี ระหว่างปีงบประมาณ ๒๕๖๑ - ๒๕๖๓

ส่วนราชการ	กรอบอัตรากำลังเดิม	กรอบอัตรากำลังตำแหน่งที่คาดว่าจะต้องใช้ในช่วงระยะเวลา ๓ ปีข้างหน้า			อัตรากำลังคนเพิ่ม/ลด			หมายเหตุ
		๒๕๖๑	๒๕๖๒	๒๕๖๓	๒๕๖๑	๒๕๖๒	๒๕๖๓	
เจ้าพนักงานพัสดุ (ปง./ชง.)	๑	๑	๑	๑	-	-	-	
เจ้าพนักงานจัดเก็บรายได้ (ปง./ชง.)	๑	๑	๑	๑	-	-	-	
<u>พนักงานจ้างตามภารกิจ</u>								
ผู้ช่วยเจ้าพนักงานจัดเก็บรายได้	๑	๑	๑	-	-	-	-๑	ยุบเลิก
<u>พนักงานจ้างทั่วไป</u>								
คนงาน	-	-	-	๑	-	-	+๑	กำหนดเพิ่ม
กองช่าง (๐๕)								
<u>พนักงานเทศบาล</u>								
ผู้อำนวยการกองช่าง (นักบริหารงานช่าง ระดับต้น)	๑	๑	๑	๑	-	-	-	(ว่างเดิม)
หัวหน้าฝ่ายแบบแผนและก่อสร้าง (นักบริหารงานช่าง ระดับต้น)	๑	๑	๑	๑	-	-	-	(ว่างเดิม)
เจ้าพนักงานธุรการ (ปง./ชง.)	๑	๑	๑	๑	-	-	-	
นายช่างโยธา (ปง./ชง.)	๒	๒	๒	๒	-	-	-	(ว่างเดิม ๑ อัตรากำลัง)
<u>พนักงานจ้างตามภารกิจ</u>								
คนสวน	๒	๒	๒	๒	-	-	-	
<u>พนักงานจ้างทั่วไป</u>								
คนงาน	๒	๒	๒	๒	-	-	-	(ว่างเดิม ๑ อัตรากำลัง)
กองสาธารณสุขและสิ่งแวดล้อม (๐๖)								
<u>พนักงานเทศบาล</u>								
ผู้อำนวยการกองสาธารณสุขและสิ่งแวดล้อม (นักบริหารงานสาธารณสุขและสิ่งแวดล้อม ระดับกลาง)	๑	๑	๑	๑	-	-	-	
หัวหน้าฝ่ายบริหารงานสาธารณสุข (นักบริหารงานสาธารณสุขและสิ่งแวดล้อม ระดับต้น)	๑	๑	๑	๑	-	-	-	(ว่างเดิม)
เจ้าพนักงานธุรการ (ปง./ชง.)	๑	๑	๑	๑	-	-	-	
เจ้าพนักงานสาธารณสุข (ปง./ชง.)	๑	๑	๑	๑	-	-	-	
<u>ลูกจ้างประจำ</u>								
พนักงานขับเครื่องจักรกลขนาดเบา	๒	๒	๒	๒	-	-	-	ว่างให้ยุบเลิก
<u>พนักงานจ้างตามภารกิจ</u>								
ผู้ช่วยนักวิชาการสุขาภิบาล	๑	๑	๑	๑	-	-	-	
พนักงานขับรถยนต์	๑	๑	๑	๑	-	-	-	
<u>พนักงานจ้างทั่วไป</u>								
คนงาน	-	-	-	๒	-	-	+๒	กำหนดเพิ่ม

กรอบอัตรากำลัง ๓ ปี ระหว่างปีงบประมาณ ๒๕๖๑ - ๒๕๖๓

ส่วนราชการ	กรอบอัตรากำลังเดิม	กรอบอัตรากำลังตำแหน่งที่คาดว่าจะต้องใช้ในช่วงระยะเวลา ๓ ปีข้างหน้า			อัตรากำลังคนเพิ่ม/ลด			หมายเหตุ
		๒๕๖๑	๒๕๖๒	๒๕๖๓	๒๕๖๑	๒๕๖๒	๒๕๖๓	
กองการศึกษา (๐๘)								
<u>พนักงานเทศบาล</u>								
ผู้อำนวยการกองการศึกษา (นักบริหารงานการศึกษา ระดับต้น)	๑	๑	๑	๑	-	-	-	(ว่างเดิม)
นักวิชาการศึกษา (ปก./ชก.)	๑	๑	๑	๑	-	-	-	
เจ้าพนักงานธุรการ (ปง./ชง.)	๑	๑	๑	๑	-	-	-	
ครู (ค.ศ.๑)	๔	๔	๔	๔	-	-	-	
<u>พนักงานจ้างตามภารกิจ</u>								
ผู้ดูแลเด็ก (ทักษะ)	๑	๑	๑	๑	-	-	-	(ว่างเดิม)
<u>พนักงานจ้างทั่วไป</u>								
ผู้ดูแลเด็ก (ทั่วไป)	๒	๒	๒	๒	-	-	-	
รวม	๕๑	๕๑	๕๑	๕๖	-	-	+๕	

ภาระค่าใช้จ่ายเกี่ยวกับเงินเดือนและประโยชน์ตอบแทนอื่น

เทศบาลตำบลคอนเจดีย์ อำเภอคอนเจดีย์ จังหวัดสุพรรณบุรี

ที่	ชื่อสายงาน	ระดับ ตำแหน่ง	จำนวน ทั้งหมด	จำนวนที่มีอยู่ปัจจุบัน		อัตราค่าตอบแทนที่คาดว่าจะต้องจ่าย ในช่วงระยะ ๓ ปีข้างหน้า			อัตรากำลังคน เพิ่ม/ลด			ค่าใช้จ่ายที่เพิ่มขึ้น (๒)			ค่าใช้จ่ายรวม (๓)			หมายเหตุ
				จำนวน (คน)	เงินเดือน (๑)*	๒๕๖๑	๒๕๖๒	๒๕๖๓	๒๕๖๑	๒๕๖๒	๒๕๖๓	๒๕๖๑	๒๕๖๒	๒๕๖๓	๒๕๖๑	๒๕๖๒	๒๕๖๓	
๑	ปลัดเทศบาล (นักบริหารงานท้องถิ่น)	กลาง	๑	๑	๖๑๓,๕๖๐	๑	๑	-	-	-	๑๖,๕๕๐	๑๖,๕๖๐	๑๖,๕๕๐	๖๓๐,๐๐๐	๖๓๐,๕๖๐	๖๓๐,๐๐๐	๖๖๓,๐๐๐	
๒	หัวหน้าสำนักงานท้องถิ่น สำนักปลัดเทศบาล พนักงานเทศบาล	ต้น	๑	๑	๔๔๔,๗๒๐	๑	๑	-	-	-	๑๓,๕๕๐	๑๓,๕๖๐	๑๓,๕๕๐	๔๕๘,๒๖๐	๔๕๘,๒๖๐	๔๕๘,๒๖๐	๔๘๘,๒๖๐	
๓	หัวหน้าฝ่ายอำนวยการ (นักบริหารงานทั่วไป)	ต้น	๑	๑	๓๖๗,๓๒๐	๑	๑	-	-	-	๑๓,๓๒๐	๑๓,๓๒๐	๑๓,๓๒๐	๓๘๐,๖๔๐	๓๘๐,๖๔๐	๓๘๐,๖๔๐	๔๐๗,๕๐๐	
๔	นักทรัพยากรบุคคล (นักบริหารงานทั่วไป)	ชก. ป.ก./ช.ก.	๑	๑	๒๕๕,๖๕๐	๑	๑	-	-	-	๑๒,๐๐๐	๑๒,๐๐๐	๑๒,๐๐๐	๓๑๗,๖๕๐	๓๑๗,๖๕๐	๓๑๗,๖๕๐	๓๓๖,๓๖๐	
๕	นักวิเคราะห์นโยบายและแผน	ชก. ป.ก./ช.ก.	๑	-	๓๕๕,๓๒๐	๑	๑	-	-	-	๑๒,๐๐๐	๑๒,๐๐๐	๑๒,๐๐๐	๓๖๗,๓๒๐	๓๖๗,๓๒๐	๓๖๗,๓๒๐	๓๘๖,๐๒๐	ว่างเดิม
๖	นักจัดการงานทะเบียนและบัตร	ชก.	๑	๑	๓๒๓,๗๖๐	๑	๑	-	-	-	๑๒,๖๐๐	๑๒,๖๐๐	๑๒,๖๐๐	๓๓๖,๓๖๐	๓๓๖,๓๖๐	๓๓๖,๓๖๐	๓๖๕,๖๕๐	
๗	นิติกร	ป.ก.	๑	๑	๒๕๓,๖๘๐	๑	๑	-	-	-	๘,๘๘๐	๘,๘๘๐	๘,๘๘๐	๒๖๒,๕๖๐	๒๖๒,๕๖๐	๒๖๒,๕๖๐	๒๘๑,๐๘๐	
๘	นักพัฒนาการท่องเที่ยว	ชก.	๑	๑	๒๘๘,๑๒๐	๑	๑	-	-	-	๑๑,๕๒๐	๑๑,๕๒๐	๑๑,๕๒๐	๒๙๙,๖๔๐	๒๙๙,๖๔๐	๒๙๙,๖๔๐	๓๒๘,๓๖๐	
๙	นักพัฒนาชุมชน	ชก.	๑	๑	๒๘๓,๘๘๐	๑	๑	-	-	-	๑๑,๘๘๐	๑๑,๘๘๐	๑๑,๘๘๐	๓๐๕,๖๖๐	๓๐๕,๖๖๐	๓๐๕,๖๖๐	๓๒๕,๗๖๐	
๑๐	เจ้าพนักงานธุรการ	ป.ก.	๑	๑	๒๘๗,๙๐๐	๑	๑	-	-	-	๘,๗๒๐	๘,๗๒๐	๘,๗๒๐	๒๙๖,๖๒๐	๒๙๖,๖๒๐	๒๙๖,๖๒๐	๓๑๕,๐๘๐	
๑๑	เจ้าพนักงานเทคนิค พนักงานช่างศิลป์	ช.ก.	๑	๑	๒๑๖,๗๒๐	๑	๑	-	-	-	๘,๐๐๐	๘,๐๐๐	๘,๐๐๐	๒๒๔,๗๒๐	๒๒๔,๗๒๐	๒๒๔,๗๒๐	๒๔๒,๗๒๐	
๑๒	พนักงานขับรถเครื่องขนาดเบา		๑	๑	๑๔๕,๖๕๐	๑	๑	-	-	-	๖,๐๐๐	๖,๐๐๐	๖,๐๐๐	๑๕๑,๖๕๐	๑๕๑,๖๕๐	๑๕๑,๖๕๐	๑๖๘,๓๖๐	
๑๓	พนักงานขับรถเครื่องขนาดเบา		๑	๑	๑๓๐,๒๐๐	๑	๑	-	-	-	๕,๒๘๐	๕,๒๘๐	๕,๒๘๐	๑๓๕,๘๘๐	๑๓๕,๘๘๐	๑๓๕,๘๘๐	๑๕๑,๖๕๐	
๑๔	พนักงานเดินเพลิง		๑	๑	๑๓๑,๕๒๐	๑	๑	-	-	-	๕,๒๘๐	๕,๒๘๐	๕,๒๘๐	๑๓๖,๘๐๐	๑๓๖,๘๐๐	๑๓๖,๘๐๐	๑๕๑,๖๕๐	
๑๕	พนักงานขับรถยนต์		๑	๑	๑๓๗,๕๒๐	๑	๑	-	-	-	๕,๕๒๐	๕,๕๒๐	๕,๕๒๐	๑๔๓,๐๔๐	๑๔๓,๐๔๐	๑๔๓,๐๔๐	๑๕๘,๘๐๐	
๑๖	ผู้ช่วยเจ้าพนักงานธุรการ พนักงานช่างศิลป์		๑	๑	๑๓๘,๐๐๐	๑	๑	-	-	-	๕,๕๒๐	๕,๕๒๐	๕,๕๒๐	๑๔๓,๕๒๐	๑๔๓,๕๒๐	๑๔๓,๕๒๐	๑๕๘,๘๐๐	
๑๗	พนักงานขับรถเครื่องขนาดเบา							-	-	-				๑๐๘,๐๐๐	๑๐๘,๐๐๐	๑๐๘,๐๐๐	๑๐๘,๐๐๐	กำหนดเพิ่ม
๑๘	พนักงานขับรถเครื่องขนาดเบา							-	-	-				๑๐๘,๐๐๐	๑๐๘,๐๐๐	๑๐๘,๐๐๐	๑๐๘,๐๐๐	กำหนดเพิ่ม
๑๙	พนักงานเดินเพลิง							-	-	-				๑๐๘,๐๐๐	๑๐๘,๐๐๐	๑๐๘,๐๐๐	๑๐๘,๐๐๐	กำหนดเพิ่ม

ภาระค่าใช้จ่ายเกี่ยวกับเงินเดือนและประโยชน์ตอบแทนอื่น

เทศบาลตำบลดอนเจดีย์ อำเภอดอนเจดีย์ จังหวัดสุพรรณบุรี

ที่	ชื่อสายงาน	ระดับ ตำแหน่ง	จำนวน ทั้งหมด	จำนวนที่มีอยู่ปัจจุบัน		อัตราค่าแรงที่คาดว่าจะต้องใช้ ในช่วงระยะ ๓ ปีข้างหน้า			อัตรากำลังคน เพิ่ม/ลด			ค่าใช้จ่ายที่เพิ่มขึ้น (๒)			ค่าใช้จ่ายรวม (๓)			หมายเหตุ		
				จำนวน (คน)	เงินเดือน (*)	๒๕๖๑	๒๕๖๒	๒๕๖๓	๒๕๖๑	๒๕๖๒	๒๕๖๓	๒๕๖๑	๒๕๖๒	๒๕๖๓	๒๕๖๑	๒๕๖๒	๒๕๖๓			
	กองคลัง																			
	พนักงานเทศบาล																			
๒๐	ผู้อำนวยการกองคลัง (นับบริหารงานการคลัง)	คณ.	๑	๔๔๔,๗๒๐	๑	๑														
๒๑	หัวหน้าฝ่ายบริหารงานคลัง (นับบริหารงานการคลัง)	คณ.	๑	๔๑๑,๖๐๐	๑	๑														
๒๒	นักวิชาการเงินและบัญชี (นับบริหารงานการคลัง)	ปก.	๑	๒๓๗,๖๐๐	๑	๑														
๒๓	นักวิชาการคลัง	ปก.	๑	๓๔๕,๓๒๐	๑	๑														
๒๔	เจ้าพนักงานธุรการ	ปง.	๑	๑๕๒,๗๖๐	๑	๑														
๒๕	เจ้าพนักงานพัสดุ	ปง.	๑	๑๗๔,๘๔๐	๑	๑														
๒๖	เจ้าพนักงานจัดเก็บรายได้	ปง.	๑	๒๑๗,๘๐๐	๑	๑														
	พนักงานจ้างตามภารกิจ																			
๒๗	ผู้ช่วยเจ้าพนักงานจัดเก็บรายได้		๑	๑๓๘,๐๐๐	๑	๑														
๒๘	พนักงานจ้างทั่วไป																			
	กองช่าง																			
	พนักงานเทศบาล																			
๒๙	ผู้อำนวยการกองช่าง (นับบริหารงานช่าง)	คณ.	๑	๔๓๕,๖๐๐	๑	๑														
๓๐	หัวหน้าฝ่ายแบบแผนและก่อสร้าง (นับบริหารงานช่าง)	คณ.	๑	๔๘๐,๒๔๐	๑	๑														
๓๑	เจ้าพนักงานธุรการ (นับบริหารงานช่าง)	ปก.	๑	๑๙๖,๐๘๐	๑	๑														
๓๒	นายช่างโยธา	ปง.	๑	๑๙๒,๓๖๐	๑	๑														
๓๓	นายช่างโยธา	ปง.	๑	๑๖๘,๓๖๐	๑	๑														
	พนักงานจ้างตามภารกิจ																			
๓๔	คนสวน		๑	๑๔๙,๖๔๐	๑	๑														

ภาวะค่าใช้จ่ายเกี่ยวกับเงินเดือนและประโยชน์ตอบแทนอื่น

เทศบาลตำบลอนเจดีย์ อำเภอคอนเจดีย์ จังหวัดสุพรรณบุรี

ที่	ชื่อสายงาน	ระดับตำแหน่ง	จำนวนทั้งหมด	จำนวนที่มีอยู่ปัจจุบัน		อัตราค่าจ้างที่คาดว่าจะต้องจ่ายในช่วงระยะ ๓ ปีข้างหน้า			อัตราค่าจ้างคนเพิ่ม/ลด			ค่าใช้จ่ายทั้งหมด (๒)			หมายเหตุ	
				จำนวน (คน)	เงินเดือน (๑)*	๒๕๖๑	๒๕๖๒	๒๕๖๓	๒๕๖๑	๒๕๖๒	๒๕๖๓	๒๕๖๑	๒๕๖๒	๒๕๖๓		
๓๕	คนส่วน		๑	๑	๑๔๔,๙๖๐	๑	๑	-	๒๕๖๓	๒๕๖๑	๒๕๖๒	๒๕๖๓	๒๕๖๑	๒๕๖๒	๒๕๖๓	
	พนักงานจ้างทั่วไป															
๓๖	คนงาน		๑	๑	๑๐๘,๐๐๐	๑	๑	-								
๓๗	คนงาน		๑	-	๑๐๘,๐๐๐	๑	๑	-								
	กองสาธารณสุขและสิ่งแวดล้อม															
๓๘	ผู้อำนวยการสาธารณสุขและสิ่งแวดล้อม (นับบริหารงานสาธารณสุขและสิ่งแวดล้อม)	ต้น	๑	๑	๕๔๐,๖๐๐	๑	๑	-								
๓๙	หัวหน้าฝ่ายบริหารงานสาธารณสุข (นับบริหารงานสาธารณสุขและสิ่งแวดล้อม)	ต้น	๑	-	๔๑๑,๖๐๐	๑	๑	-								
๔๐	เจ้าพนักงานธุรการ	ขง.	๑	๑	๒๓๐,๔๐๐	๑	๑	-								
๔๑	เจ้าพนักงานสาธารณสุข	ขง.	๑	๑	๒๔๙,๓๖๐	๑	๑	-								
	สำนักงานประจํา															
๔๒	พนักงานขับเครื่องจักรกลขนาดเบา	-	๑	๑	๒๒๕,๔๘๐	๑	๑	-								
๔๓	พนักงานขับเครื่องจักรกลขนาดเบา	-	๑	๑	๑๘๕,๒๘๐	๑	๑	-								
	พนักงานจ้างตามภารกิจ															
๔๔	ผู้ช่วยนักวิชาการสุขาภิบาล		๑	๑	๒๒๓,๓๒๐	๑	๑	-								
๔๕	พนักงานขับรถยนต์		๑	๑	๑๔๒,๓๒๐	๑	๑	-								
	พนักงานจ้างทั่วไป															
๔๖	คนงาน		-	-	-	-	-	-	๑	๑	๑	๑	๑	๑	๑	กำหนดเพิ่ม
๔๗	คนงาน		-	-	-	-	-	-	๑	๑	๑	๑	๑	๑	๑	กำหนดเพิ่ม
	กองการศึกษา															
	พนักงานเทศบาล															
๔๘	ผู้อำนวยการกองการศึกษา (นับบริหารงานการศึกษา)	ต้น	๑	-	๔๓๕,๖๐๐	๑	๑	-								
	นักวิชาการศึกษา															
๔๙	นักวิชาการศึกษา	ขก.	๑	๑	๒๔๓,๘๔๐	๑	๑	-								

การใช้จ่ายเกี่ยวกับเงินเดือนและประโยชน์ตอบแทนอื่น

เทศบาลตำบลอนเจดีย์ อำเภออนเจดีย์ จังหวัดสุพรรณบุรี

ที่	ชื่อสายงาน	ระดับ ตำแหน่ง	จำนวน ทั้งหมด	จำนวนที่มีอยู่ปัจจุบัน		อัตราค่าตอบแทนที่คาดว่าจะเกิดขึ้น					ค่าใช้จายที่เพิ่มขึ้น (๒)					ค่าใช้จายรวม (๓)			หมายเหตุ																		
				จำนวน (คน)	เงินเดือน (๑)*	๒๕๖๑	๒๕๖๒	๒๕๖๓	๒๕๖๔	๒๕๖๕	๒๕๖๖	๒๕๖๗	๒๕๖๘	๒๕๖๙	๒๕๖๑	๒๕๖๒	๒๕๖๓	๒๕๖๑		๒๕๖๒	๒๕๖๓																
๕๐	เจ้าพนักงานธุรการ	ขง.	๑	๑	๒๓๐,๔๐๐	๑								๙,๒๕๐	๙,๗๒๐	๑๐,๐๘๐	๒๓๙,๖๕๐	๒๔๘,๓๖๐	๒๕๖,๔๔๐					๒๕๖๑	๒๕๖๒	๒๕๖๓											
๕๑	ผู้ดูแลเด็ก	คศ.๑	๑	๑		๑																															
๕๒	ผู้ดูแลเด็ก	คศ.๑	๑	๑		๑																															
๕๓	ผู้ดูแลเด็ก	คศ.๑	๑	๑		๑																															
๕๔	ผู้ดูแลเด็ก	คศ.๑	๑	๑		๑																															
	พนักงานจ้างตามภารกิจ																																				
	ผู้ดูแลเด็ก (ทักษะ)						๑																														
	พนักงานจ้างทั่วไป																																				
๕๖	ผู้ดูแลเด็ก (ทั่วไป)		๑	๑	๓๐๘,๐๐๐	๑																															
๕๗	ผู้ดูแลเด็ก (ทั่วไป)		๑	๑	๓๐๘,๐๐๐	๑																															
	รวม		๕๑	๕๓	๓๑,๙๘๕,๙๖๐	๕๑	๕๑	๕๑	๕๑	๕๑	๕๑	๕๑	๕๑	๕๑	๕๑	๕๑	๔๑๑,๖๐๐	๔๑๑,๖๐๐	๔๒๐,๗๘๐	๓,๓๙๗,๕๖๐	๓,๔๒๖,๒๘๐	๓,๔๖๗,๙๐๐	๒,๔๙๗,๕๖๐	๒,๕๒๖,๒๘๐	๒,๕๖๗,๙๐๐	๒,๕๙๗,๕๖๐	๒,๖๒๖,๒๘๐	๒,๖๕๗,๙๐๐	๒,๖๘๗,๕๖๐	๒,๗๑๗,๑๘๐	๒,๗๔๖,๘๔๐	๒,๗๗๖,๕๒๐	๒,๘๐๖,๒๐๐	๒,๘๓๕,๘๘๐			
	ประมาณการประโยชน์ตอบแทนอื่น ๒๐%																																				
	รวมเป็นค่าใช้จ่ายบุคคลทั้งสิ้น																																				
	ประมาณการรายจ่ายประจำปีงบประมาณ																																				
	คิดร้อยละ ๔๐ งบประมาณรายจ่ายประจำปี																																				

หมายเหตุ : สถานการณ์คำนวณงบประมาณรายจ่ายประจำปี พ.ศ.๒๕๖๑ ให้ใช้หลักบัญชีงบประมาณรายจ่ายประจำปีงบประมาณ ๒๕๖๐ (๔๖,๓๗๐,๐๐๐ บาท) เพิ่มขึ้นร้อยละ ๕ เป็นฐานการคำนวณ

สำหรับงบประมาณรายจ่ายประจำปี ๒๕๖๒ และ ๒๕๖๓ ให้บวกเพิ่มขึ้นอีกร้อยละ ๕ เพื่อเป็นฐานการคำนวณการค่าใช้จ่าย ดังนี้

- สถานการณ์คำนวณงบประมาณรายจ่ายประจำปี พ.ศ. ๒๕๖๑ ให้ประมาณการเพิ่มขึ้นร้อยละ ๕ ของงบประมาณรายจ่ายประจำปี ๒๕๖๐

งบประมาณรายจ่ายประจำปี พ.ศ. ๒๕๖๐ จำนวน ๔๖,๓๗๐,๐๐๐ บาท = (๔๖,๓๗๐,๐๐๐ x ๕%) + ๔๖,๓๗๐,๐๐๐ = ๔๘,๖๘๘,๕๐๐

- สถานการณ์คำนวณงบประมาณรายจ่ายประจำปี พ.ศ. ๒๕๖๒ ให้ประมาณการเพิ่มขึ้นร้อยละ ๕ ของงบประมาณรายจ่ายประจำปี ๒๕๖๑

งบประมาณรายจ่ายประจำปี พ.ศ. ๒๕๖๑ จำนวน ๔๘,๖๘๘,๕๐๐ บาท = (๔๘,๖๘๘,๕๐๐ x ๕%) + ๔๘,๖๘๘,๕๐๐ = ๕๑,๑๒๒,๙๒๕

- สถานการณ์คำนวณงบประมาณรายจ่ายประจำปี พ.ศ. ๒๕๖๓ ให้ประมาณการเพิ่มขึ้นร้อยละ ๕ ของงบประมาณรายจ่ายประจำปี ๒๕๖๒

งบประมาณรายจ่ายประจำปี พ.ศ. ๒๕๖๒ จำนวน ๕๑,๑๒๒,๙๒๕ บาท = (๕๑,๑๒๒,๙๒๕ x ๕%) + ๕๑,๑๒๒,๙๒๕ = ๕๓,๖๗๘,๐๗๑

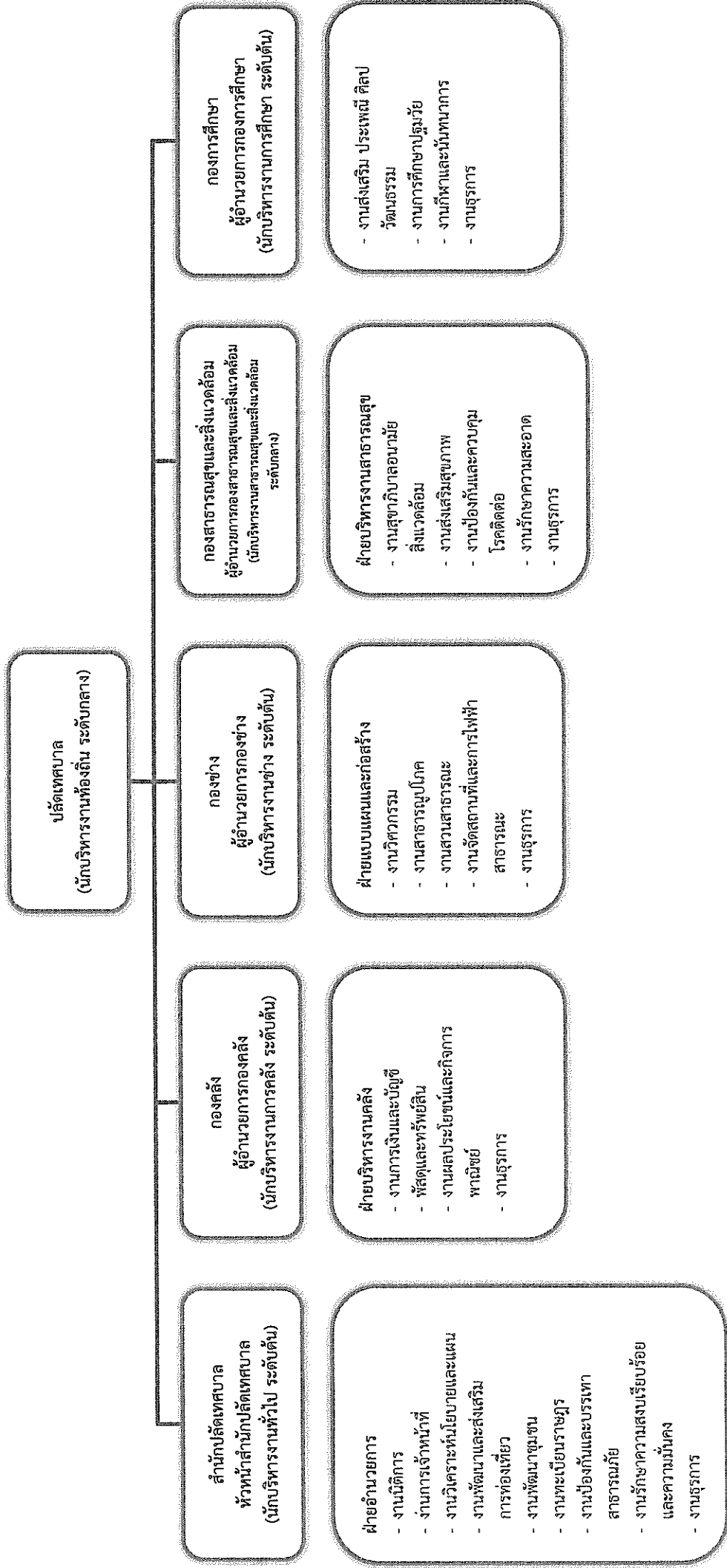
: ข้าราชการถ่ายโอน ลูกจ้างประจำถ่ายโอน รวมถึงข้าราชการครู บุคลากรทางการศึกษา ลูกจ้างประจำ และพนักงานจ้าง ที่ได้รับข้อมูลไว้ในแผนอัตรากำลัง ให้ระบุข้อมูลไว้ในแผนอัตรากำลัง แต่ไม่ต้องนำมาคิดรวมเป็นการค่าใช้จ่ายเกี่ยวกับเงินเดือนและประโยชน์ตอบแทนอื่น ตามมาตรา ๓๕

* ข้อมูลในข้อเงินเดือน ต้องมีจำนวนตรงกับข้อมูลในช่องเงินเดือนของบัญชีแสดงจัดคนลงสู่ตำแหน่งและการกำหนดเลขที่ตำแหน่งในส่วนราชการ

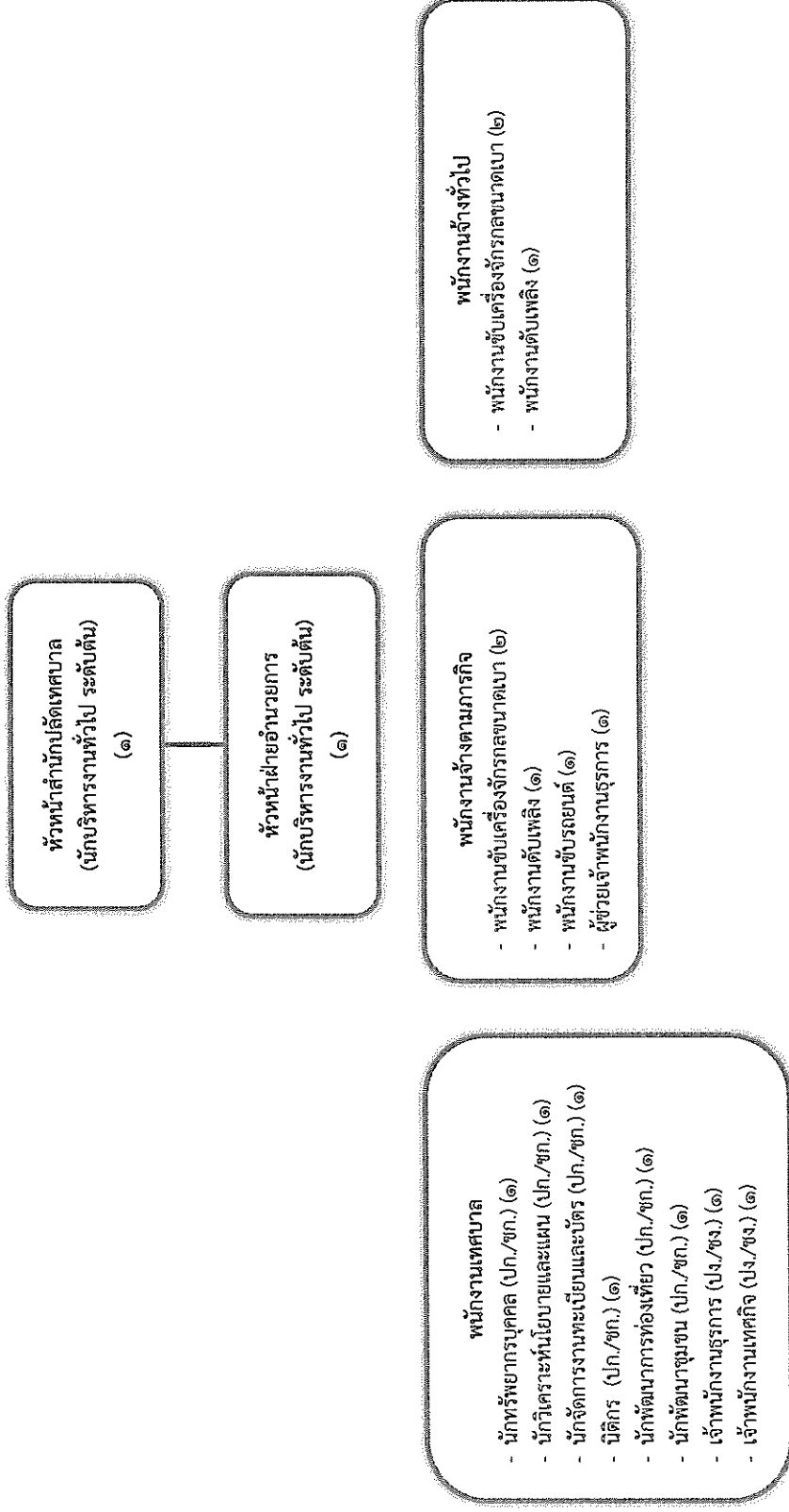
: ให้นำบันทึกข้อมูลเรียงตามลำดับส่วนราชการ (สำนักหรือกอง) ในองค์กรปกครองส่วนท้องถิ่นนั้น ตามหนังสือ สำนักงาน ก.จ., ก.ท. และ ก.อบต. คำนวณที่ มท ๐๘๐๙.๕/ว ๕๖ ลงวันที่ ๑๓ พฤศจิกายน ๒๕๕๘ เรื่อง การจัดตำแหน่งข้าราชการหรือพนักงานท้องถิ่นเข้าสู่ประเภทตำแหน่ง (ระบบแห่ง)

แผนภูมิโครงสร้างการแบ่งส่วนราชการตามแผนอัตรากำลัง ๓ ปี

กรอบโครงสร้างส่วนราชการของเทศบาลตำบลหนองแวงเจดีย์



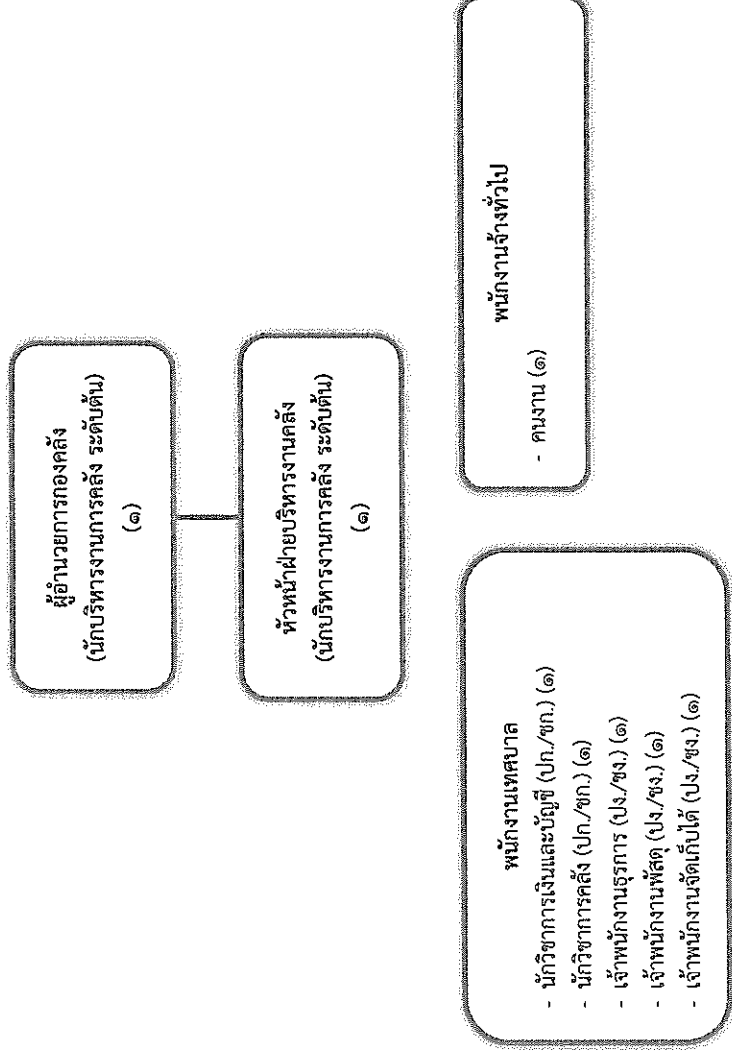
โครงสร้างสำนักงานปลัดเทศบาล



ระดับ	อำนาจการท้องถิ่น ระดับต้น	ปก./ชก.	ปง./ชง.	ลูกจ้างประจำ	พนักงานจ้าง ตามภารกิจ	พนักงานจ้างทั่วไป
จำนวน	๒	๖	๒	-	๕	๑

หมายเหตุ : - มติคณะกรรมการพนักงานเทศบาลจังหวัดสุพรรณบุรี ในการประชุมครั้งที่ ๑๐/๒๕๖๒ เมื่อวันที่ ๑๖ ตุลาคม ๒๕๖๒ กำหนดพนักงานจ้างทั่วไป ตำแหน่งพนักงานขับเครื่องจักรกลขนาดเบา ๒ อัตรา ตำแหน่งพนักงานดับเพลิง ๑ อัตรา

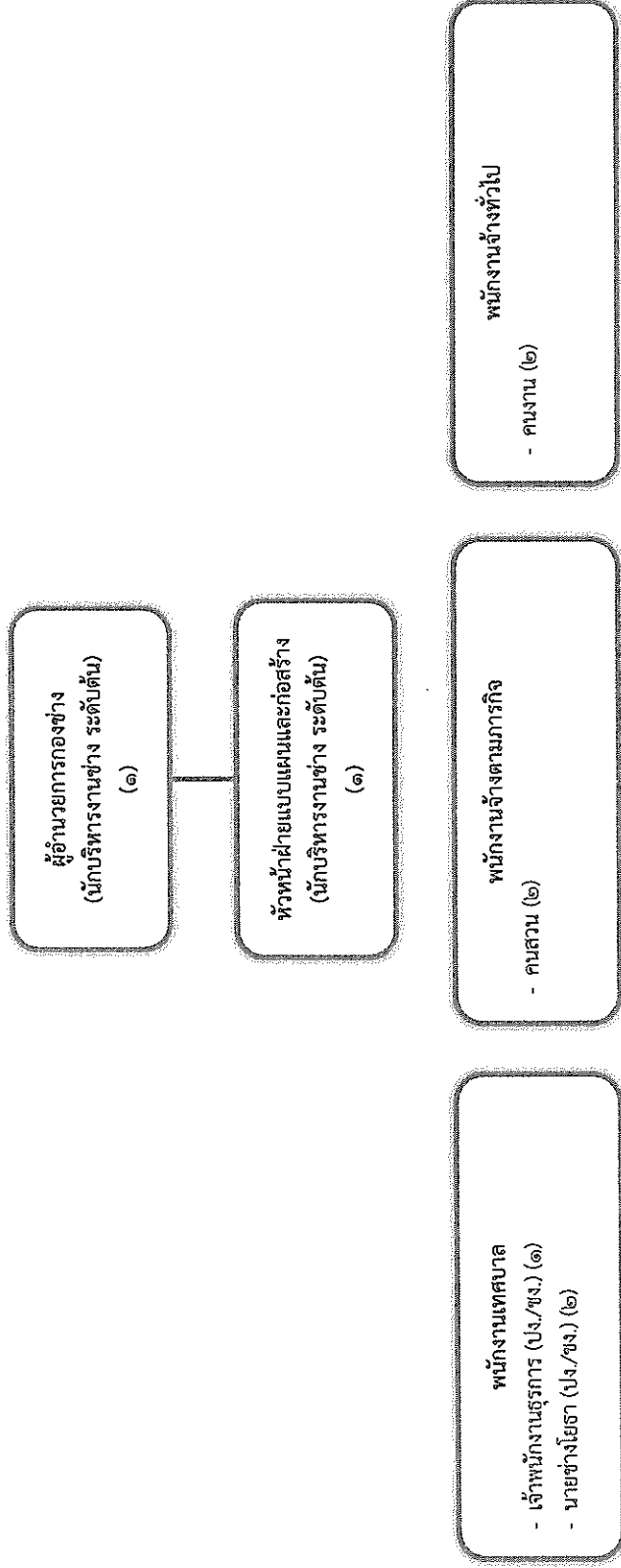
โครงสร้างองค์กร



ระดับ	อำนาจการท้องถิ่น ระดับต้น	ปก./ชก.	ปง./ชง.	ลูกจ้างประจำ	พนักงานจ้าง ตามภารกิจ	พนักงานจ้างทั่วไป
จำนวน	๒	๒	๓	-	-	๑

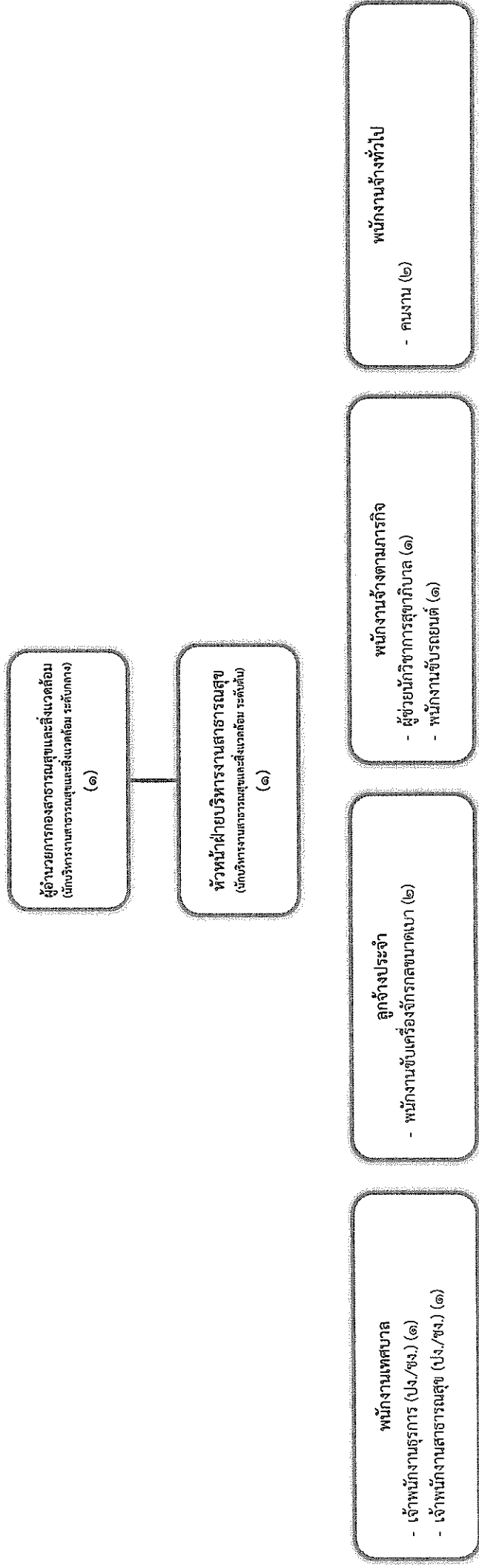
หมายเหตุ : - มติคณะกรรมการพนักงานเทศบาลจังหวัดสุพรรณบุรี ในการประชุมครั้งที่ ๑๐/๒๕๖๒ เมื่อวันที่ ๑๖ ตุลาคม ๒๕๖๒ กำหนดพนักงานจ้างทั่วไป ตำแหน่งคนงาน ๑ อัตรา

โครงสร้างกองช่าง



ระดับ	อำนาจการท้องถิ่น ระดับต้น	ปก./ชก.	ปง./ขง.	ลูกจ้างประจำ	พนักงานจ้าง ตามภารกิจ	พนักงานจ้างทั่วไป
จำนวน	๒	-	๓	-	๒	๒

โครงสร้างกองสาธารณสุขและสิ่งแวดล้อม

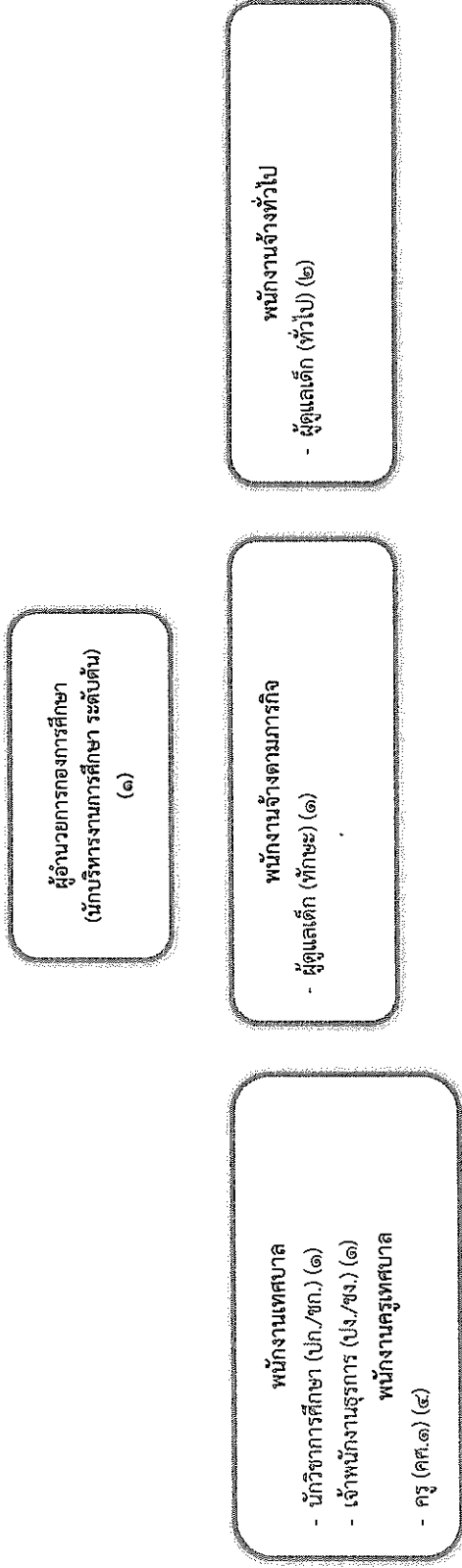


ระดับ	อำนาจการท้องถิ่น ระดับกลาง	อำนาจการท้องถิ่น ระดับต้น	ปก./ชก.	ปง./ชง.	ลูกจ้างประจำ	พนักงานจ้าง ตามภารกิจ	พนักงานจ้างทั่วไป
จำนวน	๑	๑	-	๒	๒	๒	๒

หมายเหตุ :

- มติคณะกรรมการพนักงานเทศบาลจังหวัดสุพรรณบุรี ในการประชุมครั้งที่ ๑๒/๒๕๖๑ เมื่อวันที่ ๑๙ ธันวาคม ๒๕๖๑ มีมติเห็นชอบปรับปรุงขยายระดับ ตำแหน่ง ผู้อำนวยการกองสาธารณสุขและสิ่งแวดล้อม (นักบริหารงานสาธารณสุขและสิ่งแวดล้อม ระดับ กลาง)
- มติคณะกรรมการพนักงานเทศบาลจังหวัดสุพรรณบุรี ในการประชุมครั้งที่ ๑๐/๒๕๖๒ เมื่อวันที่ ๑๖ ตุลาคม ๒๕๖๒ กำหนดพนักงานจ้างทั่วไป ตำแหน่งคนงาน ๒ อัตรา

โครงสร้างกองการศึกษา



ระดับ	อำนาจการท้องถิ่น ระดับต้น	ปก./ชก.	ปง./ชง.	พนักงานครู	ถูกจ้างประจำ	พนักงานจ้าง ตามภารกิจ	พนักงานจ้างทั่วไป
จำนวน	๑	๑	๑	๔	-	๑	๒

บัญชีแสดงการจัดคนลงผู้ตำแหน่งและภารกิจกำหนดเลขที่ตำแหน่งในส่วนราชการ

ที่	ชื่อ - สกุล	คุณวุฒิการศึกษา	กรอบอัตราเก่าเดิม			กรอบอัตรากำลังใหม่			ระดับ	เงินเดือน	เงินเดือน		หมายเหตุ
			เลขที่ตำแหน่ง	ตำแหน่ง	ระดับ	เลขที่ตำแหน่ง	ตำแหน่ง	ระดับ			เงินประจำตำแหน่ง	เงินค้ำชดเชย/เงินเพิ่มอื่นๆ	
๑	นางยุตรงค์ อินทร์พรหม	ปริญญาโท	๖๖-๒-๐๐-๑๑๐๑-๐๐๑	ปลัดเทศบาล	กลาง	๖๖-๒-๐๐-๑๑๐๑-๐๐๑	ปลัดเทศบาล	กลาง	๔๔๕,๕๖๐	๔๔,๐๐๐	๔๘๙,๕๖๐	๒๑๓,๕๖๐	
	สำนักปลัดเทศบาล	ศิลปศาสตร์		(นักบริหารงานท้องถิ่น)			(นักบริหารงานท้องถิ่น)		(๗,๑๐๐ x ๑๒)	(๗,๑๐๐ x ๑๒)			
๒	นางภัทรรัตน์ แสงภู	ปริญญาโท	๖๖-๒-๐๑-๒๑๐๑-๐๐๑	หัวหน้าสำนักปลัดเทศบาล	ต้น	๖๖-๒-๐๑-๒๑๐๑-๐๐๑	หัวหน้าสำนักปลัดเทศบาล	ต้น	๕๐๒,๗๒๐	๕๒,๐๐๐	๕๕๔,๗๒๐	๔๔๕,๗๒๐	
		รัฐศาสตร์		(นักบริหารงานทั่วไป)			(นักบริหารงานทั่วไป)		(๓,๕๐๐ x ๑๒)	(๓,๕๐๐ x ๑๒)			
๓	นางสาวลาภา แรจชาติ	ปริญญาโท	๖๖-๒-๐๑-๒๑๐๑-๐๐๒	หัวหน้าฝ่ายอำนวยการ	ต้น	๖๖-๒-๐๑-๒๑๐๑-๐๐๒	หัวหน้าฝ่ายอำนวยการ	ต้น	๓๔๕,๓๒๐	๑๕,๐๐๐	๓๖๐,๓๒๐	๓๖๗,๓๒๐	
		รัฐประศาสนศาสตร์		(นักบริหารงานทั่วไป)			(นักบริหารงานทั่วไป)		(๒,๕๐๐ x ๑๒)	(๒,๕๐๐ x ๑๒)			
๔	นางสาวประภากรณ์ โอชินทพงษ์	ปริญญาตรี	๖๖-๒-๐๑-๓๑๐๒-๐๐๑	นักทรัพยากรบุคคล	ชก.	๖๖-๒-๐๑-๓๑๐๒-๐๐๑	นักทรัพยากรบุคคล	ชก.	๒๙๕,๖๕๐	-	๒๙๕,๖๕๐	๒๙๕,๖๕๐	
		บริหารธุรกิจ							(๒๕,๙๗๐ x ๑๒)				
๕	ว่าง	-	๖๖-๒-๐๑-๓๑๐๓-๐๐๑	นักวิเคราะห์นโยบายและแผน	ป.ก./ชก.	๖๖-๒-๐๑-๓๑๐๓-๐๐๑	นักวิเคราะห์นโยบายและแผน	ป.ก./ชก.	๓๕๕,๓๒๐	-	๓๕๕,๓๒๐	๓๕๕,๓๒๐	
									(๒๕,๖๑๐ x ๑๒)			(ว่างเดิม)	
๖	นายพิสิษฐ์ ศรีกรรณกิจ	ปริญญาโท	๖๖-๒-๐๑-๓๑๐๔-๐๐๑	นักจัดการงานทะเบียนและบัตร	ชก.	๖๖-๒-๐๑-๓๑๐๔-๐๐๑	นักจัดการงานทะเบียนและบัตร	ชก.	๓๒๓,๗๖๐	-	๓๒๓,๗๖๐	๓๒๓,๗๖๐	
		ศิลปศาสตร์							(๒๖,๙๙๐ x ๑๒)				
๗	นางอรทัย เอ็มเอษฐ์	ปริญญาตรี	๖๖-๒-๐๑-๓๑๐๕-๐๐๑	นิติกร	ป.ก.	๖๖-๒-๐๑-๓๑๐๕-๐๐๑	นิติกร	ป.ก.	๒๕๓,๖๘๐	-	๒๕๓,๖๘๐	๒๕๓,๖๘๐	
		นิติศาสตร์							(๒๑,๑๕๐ x ๑๒)				
๘	นางสาวกชพร จิมพาลี	ปริญญาตรี	๖๖-๒-๐๑-๓๑๐๖-๐๐๑	นักพัฒนาการท่องเที่ยว	ชก.	๖๖-๒-๐๑-๓๑๐๖-๐๐๑	นักพัฒนาการท่องเที่ยว	ชก.	๒๘๕,๑๒๐	-	๒๘๕,๑๒๐	๒๘๕,๑๒๐	
		ศิลปศาสตร์							(๒๕,๐๑๐ x ๑๒)				
๙	นางกนกพร ปานสนสวย	ปริญญาตรี	๖๖-๒-๐๑-๓๑๐๗-๐๐๑	นักพัฒนาชุมชน	ชก.	๖๖-๒-๐๑-๓๑๐๗-๐๐๑	นักพัฒนาชุมชน	ชก.	๒๙๓,๘๘๐	-	๒๙๓,๘๘๐	๒๙๓,๘๘๐	
		ศิลปศาสตร์							(๒๕,๕๐๐ x ๑๒)				
๑๐	นางสาวปานทิพย์ เกษสมบุรณ์	ปริญญาตรี	๖๖-๒-๐๑-๔๑๐๑-๐๐๑	เจ้าพนักงานธุรการ	ป.ก./ชก.	๖๖-๒-๐๑-๔๑๐๑-๐๐๑	เจ้าพนักงานธุรการ	ป.ก.	๒๙๗,๙๐๐	-	๒๙๗,๙๐๐	๒๙๗,๙๐๐	
		บริหารธุรกิจ							(๒๕,๕๕๕ x ๑๒)				
๑๑	นายธีรพงษ์ โยติขิงงนา	ปวส.	๖๖-๒-๐๑-๕๕๐๔-๐๐๑	เจ้าพนักงานเทคนิค	ชก.	๖๖-๒-๐๑-๕๕๐๔-๐๐๑	เจ้าพนักงานเทคนิค	ชก.	๒๑๖,๗๒๐	-	๒๑๖,๗๒๐	๒๑๖,๗๒๐	
									(๑๘,๐๖๐ x ๑๒)				

บัญชีแสดงการจัดคนลงสู่ตำแหน่งและผลการกำหนดเลขที่ตำแหน่งในส่วนราชการ

ที่	ชื่อ - สกุล	คุณวุฒิการศึกษา	กรอบอัตรากำลังเดิม			กรอบอัตรากำลังใหม่			เงินเดือน			หมายเหตุ
			เลขที่ตำแหน่ง	ตำแหน่ง	ระดับ	เลขที่ตำแหน่ง	ตำแหน่ง	ระดับ	เงินเดือน	เงินประจำตำแหน่ง	เงินตอบแทน/เงินเพิ่มอื่นๆ	
	พนักงานจ้าง											
๑๒	นายเสาว แซ่ม้อย	ประถมศึกษา	-	พนักงานขับเครื่องจักรกลขนาดเบา	ภารกิจการ	-	พนักงานขับเครื่องจักรกลขนาดเบา	ภารกิจการ	๑๔๙,๖๕๐ (๑๒,๕๙๐ x ๑๒)	-	-	๑๔๙,๖๕๐
๑๓	นายอรุณชัย	ประถมศึกษา	-	พนักงานขับเครื่องจักรกลขนาดเบา	ภารกิจการ	-	พนักงานขับเครื่องจักรกลขนาดเบา	ภารกิจการ	๑๓๐,๒๐๐ (๑๐,๘๕๐ x ๑๒)	-	-	๑๓๐,๒๐๐
๑๔	นายวีระยุทธ์ แซ่ม้อย	ม.ต้น	-	พนักงานดับเพลิง	ภารกิจการ	-	พนักงานดับเพลิง	ภารกิจการ	๑๓๑,๕๒๐ (๑๐,๙๖๐ x ๑๒)	-	-	๑๓๑,๕๒๐
๑๕	นายวิชิต สมใจเพ็ง	ม.ปลาย	-	พนักงานขับรถยนต์	ภารกิจการ	-	พนักงานขับรถยนต์	ภารกิจการ	๑๓๗,๕๒๐ (๑๑,๔๖๐ x ๑๒)	-	-	๑๓๗,๕๒๐
๑๖	นางสาวลลิตา มนะระกุล	ปวส.	-	ผู้ช่วยเจ้าพนักงานธุรการ	ภารกิจการ	-	ผู้ช่วยเจ้าพนักงานธุรการ	ภารกิจการ	๑๓๘,๐๐๐ (๑๑,๕๐๐ x ๑๒)	-	-	๑๓๘,๐๐๐
๑๗	ว่าง	-	-	-	-	-	พนักงานขับเครื่องจักรกลขนาดเบา	ทั่วไป	๑๐๘,๐๐๐ (๙,๐๐๐ x ๑๒)	-	-	๑๐๘,๐๐๐ (กำหนดเพิ่ม)
๑๘	ว่าง	-	-	-	-	-	พนักงานขับเครื่องจักรกลขนาดเบา	ทั่วไป	๑๐๘,๐๐๐ (๙,๐๐๐ x ๑๒)	-	-	๑๐๘,๐๐๐ (กำหนดเพิ่ม)
๑๙	ว่าง	-	-	-	-	-	พนักงานดับเพลิง	ทั่วไป	๑๐๘,๐๐๐ (๙,๐๐๐ x ๑๒)	-	-	๑๐๘,๐๐๐ (กำหนดเพิ่ม)
	กองคลัง											
	พนักงานเทศบาล											
๒๐	นางสาวปัทมา รุ่งพันธุ์	ปริญญาตรี	๖๖-๒-๐๔-๒๑๑๒-๐๐๑	ผู้อำนวยการกองคลัง (นักบริหารงานการคลัง)	ต้น	๖๖-๒-๐๔-๒๑๑๒-๐๐๑	ผู้อำนวยการกองคลัง (นักบริหารงานการคลัง)	ต้น	๔๐๒,๗๒๐ (๓๓,๕๖๐ x ๑๒)	-	-	๔๔๔,๗๒๐
๒๑	นางสาวสุรียรัตน์ นวลแสง	ปริญญาโท	๖๖-๒-๐๔-๒๑๑๒-๐๐๒	หัวหน้าฝ่ายบริหารงานคลัง (นักบริหารงานการคลัง)	ต้น	๖๖-๒-๐๔-๒๑๑๒-๐๐๒	หัวหน้าฝ่ายบริหารงานคลัง (นักบริหารงานการคลัง)	ต้น	๓๙๓,๖๐๐ (๓๒,๘๐๐ x ๑๒)	-	-	๔๑๑,๖๐๐
๒๒	นางสาวพัชรี บำเดือน	ปริญญาโท	๖๖-๒-๐๔-๓๑๐๑-๐๐๑	นักวิชาการเงินและบัญชี	ชก.	๖๖-๒-๐๔-๓๑๐๑-๐๐๑	นักวิชาการเงินและบัญชี	ชก.	๒๓๗,๖๐๐ (๑๘,๘๐๐ x ๑๒)	-	-	๒๓๗,๖๐๐

บัญชีแสดงการจัดคนลงสู่ตำแหน่งและผลการกำหนดเลขที่ตำแหน่งในส่วนราชการ

ที่	ชื่อ - สกุล	คุณวุฒิการศึกษา	กรอบอัตราเก่าเดิม			กรอบอัตรากำลังใหม่			เงินเดือน			หมายเหตุ
			เลขที่ตำแหน่ง	ตำแหน่ง	ระดับ	เลขที่ตำแหน่ง	ตำแหน่ง	ระดับ	เงินเดือน	เงินประจำตำแหน่ง	เงินค่าตอบแทน/เงินเพิ่มอื่นๆ	
๒๓	นางสาวนันทิยา กฤษประจักษ์	ปริญญาตรี บริหารธุรกิจ	๖๖-๒-๐๔-๓๒๐๒-๐๐๑	นักวิชาการคลัง	ปก./ชก.	๖๖-๒-๐๔-๓๒๐๒-๐๐๑	นักวิชาการคลัง	ปก.	๓๕๕,๓๒๐ (๒๙,๖๑๐ x ๑๒)	-	๓๕๕,๓๒๐	
๒๔	นายปรีดิ์ โพธิ์พันธ์	ปริญญาตรี วิทยาศาสตร์	๖๖-๒-๐๔-๕๑๐๑-๐๐๕	เจ้าพนักงานธุรการ	ปง.	๖๖-๒-๐๔-๕๑๐๑-๐๐๕	เจ้าพนักงานธุรการ	ปง.	๑๕๒,๗๖๐ (๑๒,๗๒๐ x ๑๒)	-	๑๕๒,๗๖๐	
๒๕	นางสาวจินตนา เขวาเดชา	ปวส.	๖๖-๒-๐๔-๕๒๐๓-๐๐๑	เจ้าพนักงานพัสดุ	ปง.	๖๖-๒-๐๔-๕๒๐๓-๐๐๑	เจ้าพนักงานพัสดุ	ปง.	๑๗๕,๘๕๐ (๑๔,๕๗๐ x ๑๒)	-	๑๗๕,๘๕๐	
๒๖	นางสาวพรพรรณ วีระพันธ์	ปวช.	๖๖-๒-๐๔-๕๒๐๔-๐๐๑	เจ้าพนักงานจัดเก็บรายได้	ปง./ชง.	๖๖-๒-๐๔-๕๒๐๔-๐๐๑	เจ้าพนักงานจัดเก็บรายได้	ปง.	๒๙๗,๙๐๐ (๒๔,๘๒๕ x ๑๒)	-	๒๙๗,๙๐๐	
๒๗	หม่อมงามยิ่ง วัง	-		ผู้ช่วยเจ้าพนักงานจัดเก็บรายได้	ภจก.		ผู้ช่วยเจ้าพนักงานจัดเก็บรายได้	ภจก.	๑๓๘,๐๐๐ (๑๑,๕๐๐ x ๑๒)	-	๑๓๘,๐๐๐ (ยุบเลิก)	
๒๘	ว่าง				-			ว่าง	๑๐๘,๐๐๐ (๙,๐๐๐ x ๑๒)	-	๑๐๘,๐๐๐ (กักตุนเงิน)	
๒๙	กองช่าง											
๓๐	หม่อมงามเทศบาล วัง	-	๖๖-๒-๐๕-๒๑๐๓-๐๐๑	ผู้อำนวยการกองช่าง (นักบริหารงานช่าง)	ตัน	๖๖-๒-๐๕-๒๑๐๓-๐๐๑	ผู้อำนวยการกองช่าง (นักบริหารงานช่าง)	ตัน	๓๙๓,๖๐๐ (๓๒,๘๐๐ x ๑๒)	-	๓๙๓,๖๐๐ (ว่างเต็ม)	
๓๑	นายอุกฤษ จันทรีเท	ปริญญาตรี อุตสาหกรรมศาสตร์	๖๖-๒-๐๕-๒๑๐๓-๐๐๒	หัวหน้าฝ่ายแบบแผนและก่อสร้าง (นักบริหารงานช่าง)	ตัน	๖๖-๒-๐๕-๒๑๐๓-๐๐๒	หัวหน้าฝ่ายแบบแผนและก่อสร้าง (นักบริหารงานช่าง)	ตัน	๕๖๒,๒๕๐ (๓๘,๕๒๐ x ๑๒)	-	๕๖๒,๒๕๐	
๓๒	นางสาวณัฐฤดา วัฒนะการุณย์	ปริญญาตรี ศิลปศาสตร์	๖๖-๒-๐๕-๕๑๐๑-๐๐๒	เจ้าพนักงานธุรการ	ปง.	๖๖-๒-๐๕-๕๑๐๑-๐๐๒	เจ้าพนักงานธุรการ	ปง.	๑๙๖,๐๘๐ (๑๖,๓๔๐ x ๑๒)	-	๑๙๖,๐๘๐	
๓๓	นายภาณุพันธ์ ศิริจันทร์	ปวส.	๖๖-๒-๐๕-๕๗๐๑-๐๐๑	นายช่างโยธา	ปง.	๖๖-๒-๐๕-๕๗๐๑-๐๐๑	นายช่างโยธา	ปง.	๑๕๒,๓๖๐ (๑๒,๐๓๐ x ๑๒)	-	๑๕๒,๓๖๐	
๓๔	ว่าง		๖๖-๒-๐๕-๕๗๐๑-๐๐๒	นายช่างโยธา	ปง.	๖๖-๒-๐๕-๕๗๐๑-๐๐๒	นายช่างโยธา	ปง./ชง.	๑๖๘,๓๖๐ (๑๔,๐๓๐ x ๑๒)	-	๑๖๘,๓๖๐ (ว่างเต็ม)	

บัญชีแสดงการจัดคนลงสู่ตำแหน่งและผลการกำหนดเลขที่ตำแหน่งในส่วนราชการ

ที่	ชื่อ - สกุล	คุณวุฒิการศึกษา	กรอบอัตรากำลังเดิม			กรอบอัตรากำลังใหม่			เงินเดือน			หมายเหตุ
			เลขที่ตำแหน่ง	ตำแหน่ง	ระดับ	เลขที่ตำแหน่ง	ตำแหน่ง	ระดับ	เงินเดือน	เงินประจำตำแหน่ง	เงินค่าตอบแทน/เงินเพิ่มอื่นๆ	
	พนักงานจ้าง											
๓๔	นายภักดี แก้วศรี	ประถมศึกษา	-	คนสวน	ภารกิจการ	-	คนสวน	ภารกิจการ	๑๔๙,๖๕๐ (๑๒,๕๗๖ x ๑๒)	-	-	๑๔๙,๖๕๐
๓๕	นางนิมิตร์ ดอกพะยอม	ประถมศึกษา	-	คนสวน	ภารกิจการ	-	คนสวน	ภารกิจการ	๑๔๙,๙๖๐ (๑๒,๑๘๐ x ๑๒)	-	-	๑๔๙,๙๖๐
๓๖	นายชานนท์ ธรรมนิยม	ม.ปลาย	-	คนงาน	ทั่วไป	-	คนงาน	ทั่วไป	๑๐๘,๐๐๐ (๙,๐๐๐ x ๑๒)	-	-	๑๐๘,๐๐๐
๓๗	ว่าง	-	-	คนงาน	ทั่วไป	-	คนงาน	ทั่วไป	๑๐๘,๐๐๐ (๙,๐๐๐ x ๑๒)	-	-	๑๐๘,๐๐๐ (ว่างเดิม)
	กองสาธารณสุขและสิ่งแวดล้อม											
	พนักงานเทศบาล											
๓๘	นางจิตนา ศรีนิเวศน์	ปริญญาโท สาธารณสุขศาสตร์	๖๖-๒-๐๖-๒๑๐๕-๐๐๑	ผู้อำนวยการกองสาธารณสุขและสิ่งแวดล้อม (นักบริหารงานสาธารณสุขและสิ่งแวดล้อม)	ต้น	๖๖-๒-๐๖-๒๑๐๕-๐๐๑	ผู้อำนวยการกองสาธารณสุขและสิ่งแวดล้อม (นักบริหารงานสาธารณสุขและสิ่งแวดล้อม)	กลาง	๕๓๘,๒๐๐ (๔๕,๘๕๐ x ๑๒)	๖๗/๒๐๐ (๕,๖๐๐ x ๑๒)	๖๗/๒๐๐ (๕,๖๐๐ x ๑๒)	๖๗๒,๖๐๐
๓๙	ว่าง	-	๖๖-๒-๐๖-๒๑๐๕-๐๐๒	หัวหน้าฝ่ายบริหารงานสาธารณสุข (นักบริหารงานสาธารณสุขและสิ่งแวดล้อม)	ต้น	๖๖-๒-๐๖-๒๑๐๕-๐๐๒	หัวหน้าฝ่ายบริหารงานสาธารณสุข (นักบริหารงานสาธารณสุขและสิ่งแวดล้อม)	ต้น	๓๙๓,๖๐๐ (๓๒,๘๐๐ x ๑๒)	๑๘,๐๐๐ (๑,๕๐๐ x ๑๒)	๑๘,๐๐๐ (๑,๕๐๐ x ๑๒)	๔๑๓,๖๐๐ (ว่างเดิม)
๔๐	นางพัชรินทร์ ไซตชีวงษา	ปริญญาตรี บริหารธุรกิจ	๖๖-๒-๐๖-๔๑๐๑-๐๐๓	พนักงานธุรการ (นักบริหารงานธุรการ)	ขง.	๖๖-๒-๐๖-๔๑๐๑-๐๐๓	พนักงานธุรการ (นักบริหารงานธุรการ)	ขง.	๒๓๐,๔๐๐ (๑๙,๒๐๐ x ๑๒)	-	-	๒๓๐,๔๐๐
๔๑	นางสาวกนกดา อิมวัย	ปริญญาตรี วิทยาศาสตร์	๖๖-๒-๐๖-๔๖๐๑-๐๐๑	พนักงานสาธารณสุข (นักบริหารงานสาธารณสุข)	ขง.	๖๖-๒-๐๖-๔๖๐๑-๐๐๑	พนักงานสาธารณสุข (นักบริหารงานสาธารณสุข)	ขง.	๒๔๙,๓๖๐ (๒๐,๗๘๐ x ๑๒)	-	-	๒๔๙,๓๖๐
	ลูกจ้างประจำ											
๔๒	นายสมเกียรติ พลอยหาร	ประถมศึกษา	-	พนักงานขับเครื่องจักรกลขนาดเบา	-	-	พนักงานขับเครื่องจักรกลขนาดเบา	-	๒๒๕,๔๘๐ (๑๘,๘๘๐ x ๑๒)	-	-	๒๒๕,๔๘๐
๔๓	นายเกษม ศรีนิล	ประถมศึกษา	-	พนักงานขับเครื่องจักรกลขนาดเบา	-	-	พนักงานขับเครื่องจักรกลขนาดเบา	-	๑๘๕,๒๘๐ (๑๕,๔๔๐ x ๑๒)	-	-	๑๘๕,๒๘๐

บัญชีแสดงการจัดคนลงสู่ตำแหน่งและภารกิจกำหนดเลขที่ตำแหน่งในส่วนราชการ

ที่	ชื่อ - สกุล	คุณวุฒิการศึกษา	กรอบอัตรากำลังเดิม			กรอบอัตรากำลังใหม่			เงินเดือน			หมายเหตุ
			เลขที่ตำแหน่ง	ตำแหน่ง	ระดับ	เลขที่ตำแหน่ง	ตำแหน่ง	ระดับ	เงินเดือน	เงินประจำตำแหน่ง	เงินค่าตอบแทน/เงินเพิ่มอื่นๆ	
	หมั่นกมล นง											
๔๔	นายพรพงษ์ อิ่มสอาด	ปริญญาตรี วิทยาศาสตร์	-	ผู้ช่วยนักวิชาการสุขาภิบาล	ภารกิจ	-	ผู้ช่วยนักวิชาการสุขาภิบาล	ภารกิจ	๒๒๓,๓๒๐ (๑๘,๖๑๐ x ๑๒)	-	-	๒๒๓,๓๒๐
๔๕	นายสมปอง ส้อมวงษ์	ม.ป.สาย	-	พนักงานขับรถยนต์	ภารกิจ	-	พนักงานขับรถยนต์	ภารกิจ	๑๕๒,๓๒๐ (๑๑,๘๖๐ x ๑๒)	-	-	๑๕๒,๓๒๐
๔๖	ว่าง	-	-	คณงาน	ทั่วไป	-	คณงาน	ทั่วไป	๑๐๘,๐๐๐ (๙,๐๐๐ x ๑๒)	-	-	๑๐๘,๐๐๐ (กักหนตเงิน)
๔๗	ว่าง	-	-	คณงาน	ทั่วไป	-	คณงาน	ทั่วไป	๑๐๘,๐๐๐ (๙,๐๐๐ x ๑๒)	-	-	๑๐๘,๐๐๐ (กักหนตเงิน)
	กองการศึกษา											
	หมั่นกมล นง											
๔๘	ว่าง	-	๖๖-๒-๐๘-๒๐๑๗-๐๐๑	ผู้อำนวยการกองการศึกษา (นักบริหารงานการศึกษา)	ต้น	๖๖-๒-๐๘-๒๐๑๗-๐๐๑	ผู้อำนวยการกองการศึกษา (นักบริหารงานการศึกษา)	ต้น	๓๓๓,๖๐๐ (๒๖,๘๐๐ x ๑๒)	๔๒,๐๐๐	-	๔๓๕,๖๐๐ (ว่างเต็ม)
๔๙	นางสาวรพีภัทร วรรณิษฐ์	ปริญญาโท ครุศาสตร์	๖๖-๒-๐๘-๓๕๐๓๓-๐๐๑	นักวิชาการศึกษา	ชก.	๖๖-๒-๐๘-๓๕๐๓๓-๐๐๑	นักวิชาการศึกษา	ชก.	๒๕๓,๘๕๐ (๒๐,๓๒๐ x ๑๒)	-	-	๒๕๓,๘๕๐
๕๐	นางวรรณิษฐ์ เปรมทอง	ปริญญาตรี บริหารธุรกิจ	๖๖-๒-๐๘-๔๑๐๑๑-๐๐๔	เจ้าพนักงานธุรการ	ชง.	๖๖-๒-๐๘-๔๑๐๑๑-๐๐๔	เจ้าพนักงานธุรการ	ชง.	๒๓๐,๕๐๐ (๑๘,๖๐๐ x ๑๒)	-	-	๒๓๐,๕๐๐
๕๑	นางขจรจิตร์ มณีอินทร์	ปริญญาตรี ครุศาสตร์	๗๒-๒-๐๐๐๑	ครู	คศ.๑	๗๒-๒-๐๐๐๑	ครู	คศ.๑	๒๖๘,๕๐๐ (๒๒,๘๕๐ x ๑๒)	-	-	๒๖๘,๕๐๐ เงินอุดหนุน
๕๒	นางสาวจันทิมา มะลิถอด	ปริญญาตรี ครุศาสตร์	๗๒-๒-๐๑๓๐	ครู	คศ.๑	๗๒-๒-๐๑๓๐	ครู	คศ.๑	๒๕๓,๘๕๐ (๒๑,๑๕๐ x ๑๒)	-	-	๒๕๓,๘๕๐ เงินอุดหนุน
๕๓	นางสาวกรกฎ กิ่งพงษ์	ปริญญาตรี ครุศาสตร์	๗๒-๒-๐๑๓๑	ครู	คศ.๑	๗๒-๒-๐๑๓๑	ครู	คศ.๑	๒๕๓,๘๕๐ (๒๐,๓๒๐ x ๑๒)	-	-	๒๕๓,๘๕๐ เงินอุดหนุน
๕๔	นางสาวศรศรีชัย วงษ์สุวรรณ	ปริญญาโท ครุศาสตร์	๗๒-๒-๐๐๘๖	ครู	ครูผู้ช่วย	๗๒-๒-๐๐๘๖	ครู	ครูผู้ช่วย	๒๒๔,๒๘๐ (๑๘,๖๘๐ x ๑๒)	-	-	๒๒๔,๒๘๐ เงินอุดหนุน

บัญชีแสดงการจัดคนลงสู่ตำแหน่งและการกำหนดเลขที่ตำแหน่งในส่วนราชการ

ที่	ชื่อ - สกุล	คุณวุฒิการศึกษา	กรอบอัตราเก่าเดิม			กรอบอัตราเก่าตั้งใหม่			เงินเดือน			หมายเหตุ
			เลขที่ตำแหน่ง	ตำแหน่ง	ระดับ	เลขที่ตำแหน่ง	ตำแหน่ง	ระดับ	เงินเดือน	เงินประจำตำแหน่ง	เงินค่าตอบแทน/เงินเพิ่มอื่นๆ	
	พนักงานจ้าง											
๕๕	ว่าง	-		ผู้ช่วยครูผู้ดูแลเด็ก	ภารกิจ		ผู้ดูแลเด็ก (ทักษะ)	ภารกิจ	๑๓๖,๘๐๐	-	-	๑๓๖,๘๐๐
									(๑,๕๐๐ x ๑๒)			เงินอุดหนุน
									๑๔,๒๘๐	-	-	๑๔,๒๘๐
									(๑,๑๕๐ x ๑๒)			(ว่างเดิม)
๕๖	นางสาววิไลวรรณ รุ่งโรจน์ธีระ	ปริญญาตรี	-	ผู้ดูแลเด็ก	ทั่วไป		ผู้ดูแลเด็ก (ทั่วไป)	ทั่วไป	๑๐๘,๐๐๐	-	-	๑๐๘,๐๐๐
									(๘,๐๐๐ x ๑๒)			
๕๗	นางสาวซันทอง พูลสวัสดิ์	ปริญญาตรี		ผู้ดูแลเด็ก	ทั่วไป		ผู้ดูแลเด็ก (ทั่วไป)	ทั่วไป	๑๐๘,๐๐๐	-	-	๑๐๘,๐๐๐
									(๘,๐๐๐ x ๑๒)			

หมายเหตุ

- เงินเดือน หมายถึง เงินเดือน เงินประจำตำแหน่ง เงินค่าตอบแทนที่จ่ายนอกเหนือจากเงินเดือน และเงินเพิ่มอื่นๆ ที่จ่ายควบกับเงินเดือนตามระดับตำแหน่งและขั้นเงินเดือนของอัตราเก่าที่มีอยู่ปัจจุบัน ประกอบด้วย
 - เงินเดือน
 - เงินประจำตำแหน่งของประเภทบริหารท้องถิ่น ประเภทอำนวยการท้องถิ่น และประเภทวิชาการระดับชำนาญการขึ้นไป ตามประกาศ ก.จ. ก.พ. และ ก.อบต. เรื่อง มาตรฐานทั่วไปเกี่ยวกับอัตราเงินเดือนและวิธีการจ่ายเงินเดือน และประโยชน์ตอบแทนอื่น ฉบับลงวันที่ ๗ มีนาคม ๒๕๕๙
 - เงินค่าตอบแทนที่จ่ายนอกเหนือจากเงินเดือน เช่น เงินเพิ่มค่าวิชา (พ.ค.ว.), เงินเพิ่มพิเศษสำหรับการสู้รบ (พ.ส.ร.), เงินเพิ่มพิเศษค่าภาษา (พ.ภ.ม.), เงินเพิ่มสำหรับตำแหน่งที่มีเหตุพิเศษตำแหน่งนิติกร (พ.ต.ก.), เงินวิทยฐานะ, เงินเพิ่มอื่นๆ ที่จ่ายควบกับเงินเดือน
 - เงินเพิ่มอื่นๆ ที่จ่ายควบกับเงินเดือน เช่น เงินเพิ่มพิเศษของครูการศึกษาพิเศษ (พ.ค.ศ.) ฯลฯ ทั้งนี้ ไม่รวมเงินเพิ่มของครูการศึกษาพิเศษ (พ.ค.ศ.) ฯลฯ