



ประกาศเทศบาลตำบลอนเจดีย์  
เรื่อง ประกาศปรับปรุงแผนอัตรากำลัง ๓ ปี (ปีงบประมาณ พ.ศ.๒๕๖๑ - ๒๕๖๓) ครั้งที่ ๓

อาศัยอำนาจตามความในมาตรา ๑๕ และมาตรา ๒๓ แห่งพระราชบัญญัติระเบียบบริหารงานบุคคลส่วนท้องถิ่น พ.ศ.๒๕๔๒ ประกาศคณะกรรมการพนักงานเทศบาลจังหวัดสุพรรณบุรี เรื่อง หลักเกณฑ์และเงื่อนไขเกี่ยวกับการบริหารงานบุคคลของเทศบาล ลงวันที่ ๑๑ พฤศจิกายน ๒๕๔๕ และแก้ไขเพิ่มเติมถึงฉบับปัจจุบัน ประกอบกับมติคณะกรรมการพนักงานเทศบาลจังหวัดสุพรรณบุรี ในการประชุมครั้งที่ ๒/๒๕๖๓ เมื่อวันที่ ๒๖ กุมภาพันธ์ ๒๕๖๓ จึงประกาศปรับปรุงแผนอัตรากำลัง ๓ ปี (ปีงบประมาณ พ.ศ.๒๕๖๑ - ๒๕๖๓) ครั้งที่ ๓ เพื่อเป็นกรอบการกำหนดตำแหน่งและการใช้ตำแหน่งของเทศบาลตามระยะเวลาที่กำหนด

ทั้งนี้ ตั้งแต่วันที่ ๑ เมษายน ๒๕๖๓ เป็นต้นไป

ประกาศ ณ วันที่ ๑๙ มีนาคม พ.ศ.๒๕๖๓

(นายสุทธิศักดิ์ ชัยชนทรัพย์)

นายกเทศมนตรีตำบลอนเจดีย์

แผนอัตรากำลัง ๓ ปี  
(ปรับปรุงครั้งที่ ๓)



เทศบาลตำบลดอนเจดีย์  
อำเภอดอนเจดีย์ จังหวัดสุพรรณบุรี  
(ปีงบประมาณ พ.ศ.๒๕๖๑ - ๒๕๖๓)

ตารางแสดงโครงสร้างตามแผนอัตรากำลัง

โครงสร้างตามแผนอัตรากำลังปัจจุบัน	โครงสร้างตามแผนอัตรากำลังใหม่	หมายเหตุ
<p><b>๑. สำนักปลัดเทศบาล</b></p> <p>๑.๑ ฝ่ายอำนวยการ</p> <ul style="list-style-type: none"> <li>- งานนิติการ</li> <li>- งานการเจ้าหน้าที่</li> <li>- งานวิเคราะห์นโยบายและแผน</li> <li>- งานพัฒนาและส่งเสริมการท่องเที่ยว</li> <li>- งานพัฒนาชุมชน</li> <li>- งานทะเบียนราษฎร</li> <li>- งานป้องกันและบรรเทาสาธารณภัย</li> <li>- งานรักษาความสงบเรียบร้อยและความมั่นคง</li> <li>- งานธุรการ</li> </ul> <p><b>๒. กองคลัง</b></p> <p>๒.๑ ฝ่ายบริหารงานคลัง</p> <ul style="list-style-type: none"> <li>- งานการเงินและบัญชี</li> <li>- งานพัสดุและทรัพย์สิน</li> <li>- งานผลประโยชน์และกิจการพาณิชย์</li> <li>- งานธุรการ</li> </ul> <p><b>๓. กองช่าง</b></p> <p>๓.๑ ฝ่ายแบบแผนและก่อสร้าง</p> <ul style="list-style-type: none"> <li>- งานวิศวกรรม</li> <li>- งานสาธารณูปโภค</li> <li>- งานสวนสาธารณะ</li> <li>- งานจัดสถานที่และการไฟฟ้าสาธารณะ</li> <li>- งานธุรการ</li> </ul> <p><b>๔. กองสาธารณสุขและสิ่งแวดล้อม</b></p> <p>๔.๑ ฝ่ายบริหารงานสาธารณสุข</p> <ul style="list-style-type: none"> <li>- งานสุขาภิบาลอนามัยสิ่งแวดล้อม</li> <li>- งานส่งเสริมสุขภาพ</li> <li>- งานป้องกันและควบคุมโรคติดต่อ</li> <li>- งานรักษาความสะอาด</li> <li>- งานธุรการ</li> </ul> <p><b>๕. กองการศึกษา</b></p> <ul style="list-style-type: none"> <li>- งานส่งเสริมประเพณี ศิลปะ วัฒนธรรม</li> <li>- งานการศึกษาปฐมวัย</li> <li>- งานกีฬาและนันทนาการ</li> <li>- งานธุรการ</li> </ul>	<p><b>๑. สำนักปลัดเทศบาล</b></p> <p>๑.๑ ฝ่ายอำนวยการ</p> <ul style="list-style-type: none"> <li>- งานนิติการ</li> <li>- งานการเจ้าหน้าที่</li> <li>- งานวิเคราะห์นโยบายและแผน</li> <li>- งานพัฒนาและส่งเสริมการท่องเที่ยว</li> <li>- งานพัฒนาชุมชน</li> <li>- งานทะเบียนราษฎร</li> <li>- งานป้องกันและบรรเทาสาธารณภัย</li> <li>- งานรักษาความสงบเรียบร้อยและความมั่นคง</li> <li>- งานธุรการ</li> </ul> <p><b>๒. กองคลัง</b></p> <p>๒.๑ ฝ่ายบริหารงานคลัง</p> <ul style="list-style-type: none"> <li>- งานการเงินและบัญชี</li> <li>- งานพัสดุและทรัพย์สิน</li> <li>- งานผลประโยชน์และกิจการพาณิชย์</li> <li>- งานธุรการ</li> </ul> <p><b>๓. กองช่าง</b></p> <p>๓.๑ ฝ่ายแบบแผนและก่อสร้าง</p> <ul style="list-style-type: none"> <li>- งานวิศวกรรม</li> <li>- งานสาธารณูปโภค</li> <li>- งานสวนสาธารณะ</li> <li>- งานจัดสถานที่และการไฟฟ้าสาธารณะ</li> <li>- งานธุรการ</li> </ul> <p><b>๔. กองสาธารณสุขและสิ่งแวดล้อม</b></p> <p>๔.๑ ฝ่ายบริหารงานสาธารณสุข</p> <ul style="list-style-type: none"> <li>- งานสุขาภิบาลอนามัยสิ่งแวดล้อม</li> <li>- งานส่งเสริมสุขภาพ</li> <li>- งานป้องกันและควบคุมโรคติดต่อ</li> <li>- งานรักษาความสะอาด</li> <li>- งานธุรการ</li> </ul> <p><b>๕. กองการศึกษา</b></p> <ul style="list-style-type: none"> <li>- งานส่งเสริมประเพณี ศิลปะ วัฒนธรรม</li> <li>- งานการศึกษาปฐมวัย</li> <li>- งานกีฬาและนันทนาการ</li> <li>- งานธุรการ</li> </ul>	

กรอบอัตรากำลัง ๓ ปี ระหว่างปีงบประมาณ ๒๕๖๑ - ๒๕๖๓

ส่วนราชการ	กรอบอัตรากำลังเดิม	กรอบอัตราตำแหน่งที่คาดว่าจะต้องใช้ในช่วงระยะเวลา ๓ ปีข้างหน้า			อัตรากำลังคนเพิ่ม/ลด			หมายเหตุ
		๒๕๖๑	๒๕๖๒	๒๕๖๓	๒๕๖๑	๒๕๖๒	๒๕๖๓	
		ปลัดเทศบาล (นักบริหารงานท้องถิ่น ระดับกลาง)	๑	๑	๑	๑	-	
สำนักปลัดเทศบาล (๐๑) พนักงานเทศบาล								
หัวหน้าสำนักปลัดเทศบาล (นักบริหารงานทั่วไป ระดับต้น)	๑	๑	๑	๑	-	-	-	
หัวหน้าฝ่ายอำนวยการ (นักบริหารงานทั่วไป ระดับต้น)	๑	๑	๑	๑	-	-	-	
นักทรัพยากรบุคคล (ปก./ชก.)	๑	๑	๑	๑	-	-	-	
นักวิเคราะห์นโยบายและแผน (ปก./ชก.)	๑	๑	๑	๑	-	-	-	(ว่างเต็ม)
นักจัดการงานทะเบียนและบัตร (ปก./ชก.)	๑	๑	๑	๑	-	-	-	
นิติกร (ปก./ชก.)	๑	๑	๑	๑	-	-	-	
นักพัฒนาการท่องเที่ยว (ปก./ชก.)	๑	๑	๑	๑	-	-	-	
นักพัฒนาชุมชน (ปก./ชก.)	๑	๑	๑	๑	-	-	-	
เจ้าพนักงานธุรการ (ปง./ชง.)	๑	๑	๑	๑	-	-	-	
เจ้าพนักงานเทคนิค (ปง./ชง.)	๑	๑	๑	๑	-	-	-	
พนักงานจ้างตามภารกิจ								
พนักงานขับเครื่องจักรกลขนาดเบา	๒	๒	๒	๒	-	-	-	(ว่างเต็ม)
พนักงานดับเพลิง	๑	๑	๑	๑	-	-	-	
พนักงานขับรถยนต์	๑	๑	๑	๑	-	-	-	
ผู้ช่วยเจ้าพนักงานธุรการ	๑	๑	๑	๑	-	-	-	
พนักงานจ้างทั่วไป								
พนักงานขับเครื่องจักรกลขนาดเบา	-	-	-	๒	-	-	+๒	
พนักงานดับเพลิง	-	-	-	๑	-	-	+๑	
กองคลัง (๐๔) พนักงานเทศบาล								
ผู้อำนวยการกองคลัง (นักบริหารงานการคลัง ระดับต้น)	๑	๑	๑	๑	-	-	-	
หัวหน้าฝ่ายบริหารงานคลัง (นักบริหารงานการคลัง ระดับต้น)	๑	๑	๑	๑	-	-	-	
นักวิชาการเงินและบัญชี (ปก./ชก.)	๑	๑	๑	๑	-	-	-	
นักวิชาการคลัง (ปก./ชก.)	๑	๑	๑	๑	-	-	-	
เจ้าพนักงานธุรการ (ปง./ชง.)	๑	๑	๑	๑	-	-	-	

กรอบอัตรากำลัง ๓ ปี ระหว่างปีงบประมาณ ๒๕๖๑ - ๒๕๖๓

ส่วนราชการ	กรอบอัตรากำลังเดิม	กรอบอัตรากำลังตำแหน่งที่คาดว่าจะต้องใช้ในช่วงระยะเวลา ๓ ปีข้างหน้า			อัตรากำลังคนเพิ่ม/ลด			หมายเหตุ
		๒๕๖๑	๒๕๖๒	๒๕๖๓	๒๕๖๑	๒๕๖๒	๒๕๖๓	
		เจ้าพนักงานพัสดุ (ปง./ขง.)	๑	๑	๑	-	-	
เจ้าพนักงานจัดเก็บรายได้ (ปง./ขง.)	๑	๑	๑	-	-	-		
<u>พนักงานจ้างตามภารกิจ</u>								
ผู้ช่วยเจ้าพนักงานจัดเก็บรายได้	๑	๑	๑	-	-	-๑		
<u>พนักงานจ้างทั่วไป</u>								
คนงาน	-	-	-	๑	-	-	+๑	
<b>กองช่าง (๐๕)</b>								
<u>พนักงานเทศบาล</u>								
ผู้อำนวยการกองช่าง	๑	๑	๑	๑	-	-	-	(ว่างเดิม)
(นักบริหารงานช่าง ระดับต้น)								
หัวหน้าฝ่ายแบบแผนและก่อสร้าง	๑	๑	๑	๑	-	-	-	
(นักบริหารงานช่าง ระดับต้น)								
เจ้าพนักงานธุรการ (ปง./ขง.)	๑	๑	๑	๑	-	-	-	
นายช่างโยธา (ปง./ขง.)	๒	๒	๒	๒	-	-	-	(ว่างเดิม ๑ อัตรากำลัง)
<u>พนักงานจ้างตามภารกิจ</u>								
คนสวน	๒	๒	๒	๒	-	-	-	
<u>พนักงานจ้างทั่วไป</u>								
คนงาน	๒	๒	๒	๒	-	-	-	(ว่างเดิม ๑ อัตรากำลัง)
<b>กองสาธารณสุขและสิ่งแวดล้อม (๐๖)</b>								
<u>พนักงานเทศบาล</u>								
ผู้อำนวยการกองสาธารณสุขและสิ่งแวดล้อม	๑	๑	๑	๑	-	-	-	
(นักบริหารงานสาธารณสุขและสิ่งแวดล้อม ระดับกลาง)								
หัวหน้าฝ่ายบริหารงานสาธารณสุข	๑	๑	๑	๑	-	-	-	(ว่างเดิม)
(นักบริหารงานสาธารณสุขและสิ่งแวดล้อม ระดับต้น)								
เจ้าพนักงานธุรการ (ปง./ขง.)	๑	๑	๑	๑	-	-	-	
เจ้าพนักงานสาธารณสุข (ปง./ขง.)	๑	๑	๑	๑	-	-	-	
<u>ลูกจ้างประจำ</u>								
พนักงานขับเครื่องจักรกลขนาดเบา	๒	๒	๒	๒	-	-	-	ว่างให้ยุบเลิก
<u>พนักงานจ้างตามภารกิจ</u>								
ผู้ช่วยนักวิชาการสุขาภิบาล	๑	๑	๑	๑	-	-	-	
พนักงานขับรถยนต์	๑	๑	๑	๑	-	-	-	
<u>พนักงานจ้างทั่วไป</u>								
คนงาน	-	-	-	๒	-	-	+๒	

กรอบอัตรากำลัง ๓ ปี ระหว่างปีงบประมาณ ๒๕๖๑ - ๒๕๖๓

ส่วนราชการ	กรอบอัตรากำลังเดิม	กรอบอัตราตำแหน่งที่คาดว่าจะต้องใช้ในช่วงระยะเวลา ๓ ปีข้างหน้า			อัตรากำลังคนเพิ่ม/ลด			หมายเหตุ
		๒๕๖๑	๒๕๖๒	๒๕๖๓	๒๕๖๑	๒๕๖๒	๒๕๖๓	
กองการศึกษา (๐๘)								
พนักงานเทศบาล								
ผู้อำนวยการกองการศึกษา (นักบริหารงานการศึกษา ระดับต้น)	๑	๑	๑	๑	-	-	-	(ว่างเดิม)
นักวิชาการศึกษา (ปก./ชก.)	๑	๑	๑	๑	-	-	-	
เจ้าพนักงานธุรการ (ปง./ชง.)	๑	๑	๑	๑	-	-	-	
ครู (ค.ศ.๑)	๔	๔	๔	๔	-	-	-	
พนักงานจ้างตามภารกิจ								
ผู้ดูแลเด็ก (หักษะ)	๑	๑	๑	๑	-	-	-	(ว่างเดิม)
ผู้ดูแลเด็ก (หักษะ)	-	-	-	๑	-	-	+๑	(ปรับปรุงตำแหน่ง)
พนักงานจ้างทั่วไป								
ผู้ดูแลเด็ก (ทั่วไป)	๒	๒	๒	๑	-	-	-๑	(ปรับปรุงตัดโอน)
รวม	๕๑	๕๑	๕๑	๕๖	-	-	+๕	

การใช้จ่ายเกี่ยวกับเงินเดือนและประโยชน์ตอบแทนอื่น

เทศบาลตำบลคอนเจดีย์ อำเภอคอนเจดีย์ จังหวัดสุพรรณบุรี

ที่	ชื่อรายงาน	ระดับตำแหน่ง	จำนวนทั้งหมด	จำนวนที่อยู่ปัจจุบัน		อัตราส่วนที่คาดว่าจะต้องใช้จ่ายในระยะ ๓ ปีข้างหน้า			อัตรากาลังคนเต็ม/ลด			ค่าใช้จ่ายที่เพิ่มขึ้น (๒)			ค่าใช้จ่ายรวม (๓)			หมายเหตุ
				จำนวน (คน)	เงินเดือน (๑)*	๒๕๖๑	๒๕๖๒	๒๕๖๓	๒๕๖๑	๒๕๖๒	๒๕๖๓	๒๕๖๑	๒๕๖๒	๒๕๖๓	๒๕๖๑	๒๕๖๒	๒๕๖๓	
๑	ปลัดเทศบาล (นับบริหารงานท้องถิ่น)	กลาง	๑	๑	๖๓๓,๕๖๐	๑	๑	๑	-	-	-	๑๖,๕๕๐	๑๖,๕๕๐	๑๖,๕๕๐	๖๓๓,๕๖๐	๖๖๓,๑๑๐	๖๖๓,๑๑๐	
๒	หัวหน้าสำนักปลัดเทศบาล (นับบริหารงานทั่วไป)	ต้น	๑	๑	๔๔๔,๓๒๐	๑	๑	๑	-	-	-	๑๓,๕๕๐	๑๓,๕๕๐	๑๓,๕๕๐	๔๕๗,๓๒๐	๔๕๗,๓๒๐	๔๕๗,๓๒๐	
๓	หัวหน้าฝ่ายอำนวยการ (นับบริหารงานทั่วไป)	ต้น	๑	๑	๓๖๗,๓๒๐	๑	๑	๑	-	-	-	๑๓,๕๕๐	๑๓,๕๕๐	๑๓,๕๕๐	๓๘๐,๖๕๐	๓๘๐,๖๕๐	๓๘๐,๖๕๐	
๔	นักบริหารบุคคล	ชก.	๑	๑	๒๙๙,๖๕๐	๑	๑	๑	-	-	-	๑๒,๐๐๐	๑๒,๐๐๐	๑๒,๐๐๐	๓๑๑,๖๕๐	๓๑๑,๖๕๐	๓๑๑,๖๕๐	
๕	นักวิเคราะห์นโยบายและแผน	ปก./ชก.	๑	-	๓๕๕,๓๒๐	๑	๑	๑	-	-	-	๑๒,๐๐๐	๑๒,๐๐๐	๑๒,๐๐๐	๓๖๗,๓๒๐	๓๖๗,๓๒๐	๓๖๗,๓๒๐	ว่างเดิม
๖	นักจัดการงานทะเบียนและบัตร	ชก.	๑	๑	๒๒๓,๗๖๐	๑	๑	๑	-	-	-	๑๒,๖๐๐	๑๒,๖๐๐	๑๒,๖๐๐	๒๓๖,๓๖๐	๒๓๖,๓๖๐	๒๓๖,๓๖๐	
๗	นักวิชาการท้องถิ่น	ปก.	๑	๑	๒๕๓,๖๕๐	๑	๑	๑	-	-	-	๘,๘๕๐	๘,๘๕๐	๘,๘๕๐	๒๖๒,๘๐๐	๒๖๒,๘๐๐	๒๖๒,๘๐๐	
๘	นักพัฒนาการท่องเที่ยว	ชก.	๑	๑	๒๘๓,๘๕๐	๑	๑	๑	-	-	-	๑๑,๕๕๐	๑๑,๕๕๐	๑๑,๕๕๐	๒๙๕,๓๕๐	๒๙๕,๓๕๐	๒๙๕,๓๕๐	
๙	นักพัฒนาชุมชน	ชก.	๑	๑	๒๕๓,๘๕๐	๑	๑	๑	-	-	-	๑๑,๕๕๐	๑๑,๕๕๐	๑๑,๕๕๐	๒๖๕,๓๕๐	๒๖๕,๓๕๐	๒๖๕,๓๕๐	
๑๐	เจ้าพนักงานธุรการ	ปง.	๑	๑	๒๕๗,๘๐๐	๑	๑	๑	-	-	-	๘,๗๒๐	๘,๗๒๐	๘,๗๒๐	๒๖๖,๕๒๐	๒๖๖,๕๒๐	๒๖๖,๕๒๐	
๑๑	เจ้าพนักงานเทคนิค	ชง.	๑	๑	๒๒๖,๗๒๐	๑	๑	๑	-	-	-	๘,๐๐๐	๘,๐๐๐	๘,๐๐๐	๒๓๔,๗๒๐	๒๓๔,๗๒๐	๒๓๔,๗๒๐	
	พนักงานจ้างตามภารกิจ																	
๑๒	พนักงานขับเครื่องจักรกลขนาดเบา		๑	๑	๑๕๕,๖๕๐	๑	๑	๑	-	-	-	๖,๐๐๐	๖,๐๐๐	๖,๐๐๐	๑๖๑,๖๕๐	๑๖๑,๖๕๐	๑๖๑,๖๕๐	ว่างเดิม
๑๓	พนักงานขับเครื่องจักรกลขนาดเบา		๑	๑	๑๓๐,๒๐๐	๑	๑	๑	-	-	-	๕,๖๕๐	๕,๖๕๐	๕,๖๕๐	๑๓๕,๘๕๐	๑๓๕,๘๕๐	๑๓๕,๘๕๐	
๑๔	พนักงานดับเพลิง		๑	๑	๑๓๑,๕๒๐	๑	๑	๑	-	-	-	๕,๒๕๐	๕,๒๕๐	๕,๒๕๐	๑๓๖,๗๗๐	๑๓๖,๗๗๐	๑๓๖,๗๗๐	
๑๕	พนักงานขับรถโดยสาร		๑	๑	๑๓๗,๕๒๐	๑	๑	๑	-	-	-	๕,๗๒๐	๕,๗๒๐	๕,๗๒๐	๑๔๓,๒๔๐	๑๔๓,๒๔๐	๑๔๓,๒๔๐	
๑๖	ผู้ช่วยเจ้าพนักงานธุรการ		๑	๑	๑๓๘,๐๐๐	๑	๑	๑	-	-	-	๕,๕๒๐	๕,๕๒๐	๕,๕๒๐	๑๔๓,๕๒๐	๑๔๓,๕๒๐	๑๔๓,๕๒๐	
	พนักงานจ้างทั่วไป																	
๑๗	พนักงานขับเครื่องจักรกลขนาดเบา		-	๑	-	-	-	๑	-	-	-	-	-	-	-	๑๐๘,๐๐๐	๑๐๘,๐๐๐	
๑๘	พนักงานขับเครื่องจักรกลขนาดเบา		-	๑	-	-	-	๑	-	-	-	-	-	-	-	๑๐๘,๐๐๐	๑๐๘,๐๐๐	
๑๙	พนักงานดับเพลิง		-	๑	-	-	-	๑	-	-	-	-	-	-	-	๑๐๘,๐๐๐	๑๐๘,๐๐๐	

ภาระค่าใช้จ่ายเกี่ยวกับเงินเดือนและประโยชน์ตอบแทนอื่น

เทศบาลตำบลคอนเจดีย์ อำเภอคอนเจดีย์ จังหวัดสุพรรณบุรี

ที่	ชื่อสายงาน	ระดับ ตำแหน่ง	จำนวน ทั้งหมด	จำนวนที่มีอยู่ปัจจุบัน		อัตราค่าแรงที่คาดว่าจะต้องใช้ใน ในช่วงระยะ ๓ ปีข้างหน้า			อัตรากำลังคน เพิ่ม/ลด			ค่าใช้จ่ายที่เพิ่มขึ้น (๒)			ค่าใช้จ่ายรวม (๓)			หมายเหตุ	
				จำนวน (คน)	เงินเดือน (๑)*	๒๕๖๑	๒๕๖๒	๒๕๖๓	๒๕๖๑	๒๕๖๒	๒๕๖๓	๒๕๖๑	๒๕๖๒	๒๕๖๓	๒๕๖๑	๒๕๖๒	๒๕๖๓		
	กองคลัง																		
	พนักงานเทศบาล																		
๒๐	ผู้อำนวยการกองคลัง (นักบริหารงานการคลัง)	ต้น	๑	๔๔๔,๗๒๐	๑	๑	-	-	-	๑๓,๐๘๐	๑๓,๐๘๐	๑๓,๐๘๐	๑๓,๐๘๐	๑๓,๐๘๐	๑๓,๐๘๐	๑๓,๐๘๐	๑๓,๐๘๐	๑๓,๐๘๐	๑๓,๐๘๐
๒๑	หัวหน้าฝ่ายบริหารงานคลัง (นักบริหารงานการคลัง)	ต้น	๑	๔๑๑,๖๐๐	๑	๑	-	-	-	๑๓,๖๒๐	๑๓,๖๒๐	๑๓,๖๒๐	๑๓,๖๒๐	๑๓,๖๒๐	๑๓,๖๒๐	๑๓,๖๒๐	๑๓,๖๒๐	๑๓,๖๒๐	๑๓,๖๒๐
๒๒	นักบริหารงานการคลัง	ปก.	๑	๒๓๗,๖๐๐	๑	๑	-	-	-	๗,๖๘๐	๗,๖๘๐	๗,๖๘๐	๗,๖๘๐	๗,๖๘๐	๗,๖๘๐	๗,๖๘๐	๗,๖๘๐	๗,๖๘๐	๗,๖๘๐
๒๓	นักวิชาการคลัง	ปก.	๑	๓๕๕,๓๒๐	๑	๑	-	-	-	๑๒,๐๐๐	๑๒,๐๐๐	๑๒,๐๐๐	๑๒,๐๐๐	๑๒,๐๐๐	๑๒,๐๐๐	๑๒,๐๐๐	๑๒,๐๐๐	๑๒,๐๐๐	๑๒,๐๐๐
๒๔	เจ้าพนักงานธุรการ	ปง.	๑	๑๕๒,๗๖๐	๑	๑	-	-	-	๖,๓๖๐	๖,๓๖๐	๖,๓๖๐	๖,๓๖๐	๖,๓๖๐	๖,๓๖๐	๖,๓๖๐	๖,๓๖๐	๖,๓๖๐	๖,๓๖๐
๒๕	เจ้าหน้าที่งานสถิติ	ปง.	๑	๑๗๔,๘๔๐	๑	๑	-	-	-	๖,๘๘๐	๖,๘๘๐	๖,๘๘๐	๖,๘๘๐	๖,๘๘๐	๖,๘๘๐	๖,๘๘๐	๖,๘๘๐	๖,๘๘๐	๖,๘๘๐
๒๖	เจ้าพนักงานจัดเก็บรายได้	ปง.	๑	๒๓๗,๘๐๐	๑	๑	-	-	-	๘,๗๒๐	๘,๗๒๐	๘,๗๒๐	๘,๗๒๐	๘,๗๒๐	๘,๗๒๐	๘,๗๒๐	๘,๗๒๐	๘,๗๒๐	๘,๗๒๐
๒๗	ผู้ช่วยเจ้าพนักงานจัดเก็บรายได้		๑	๑๓๘,๐๐๐	๑	๑	-	-	-	๕,๕๒๐	๕,๕๒๐	๕,๕๒๐	๕,๕๒๐	๕,๕๒๐	๕,๕๒๐	๕,๕๒๐	๕,๕๒๐	๕,๕๒๐	๕,๕๒๐
๒๘	พนักงาน		-	-	-	-	-	-	-	-	-	-	-	-	-	-	-	-	-
๒๙	กองช่าง																		
	พนักงานเทศบาล																		
๒๙	ผู้อำนวยการกองช่าง (นักบริหารงานช่าง)	ต้น	๑	๔๓๕,๖๐๐	๑	๑	-	-	-	๑๓,๖๒๐	๑๓,๖๒๐	๑๓,๖๒๐	๑๓,๖๒๐	๑๓,๖๒๐	๑๓,๖๒๐	๑๓,๖๒๐	๑๓,๖๒๐	๑๓,๖๒๐	๑๓,๖๒๐
๓๐	หัวหน้าฝ่ายแบบแผนและก่อสร้าง (นักบริหารงานช่าง)	ต้น	๑	๔๘๐,๒๔๐	๑	๑	-	-	-	๑๓,๓๒๐	๑๓,๓๒๐	๑๓,๓๒๐	๑๓,๓๒๐	๑๓,๓๒๐	๑๓,๓๒๐	๑๓,๓๒๐	๑๓,๓๒๐	๑๓,๓๒๐	๑๓,๓๒๐
๓๑	เจ้าพนักงานธุรการ	ปง.	๑	๑๙๖,๐๘๐	๑	๑	-	-	-	๗,๔๔๐	๗,๔๔๐	๗,๔๔๐	๗,๔๔๐	๗,๔๔๐	๗,๔๔๐	๗,๔๔๐	๗,๔๔๐	๗,๔๔๐	๗,๔๔๐
๓๒	นายช่างโยธา	ปง.	๑	๑๙๒,๓๖๐	๑	๑	-	-	-	๗,๔๔๐	๗,๔๔๐	๗,๔๔๐	๗,๔๔๐	๗,๔๔๐	๗,๔๔๐	๗,๔๔๐	๗,๔๔๐	๗,๔๔๐	๗,๔๔๐
๓๓	นายช่างโยธา พนักงานช่างควบคุมงาน	ปง./ชง.	๑	๑๖๘,๓๖๐	๑	๑	-	-	-	๖,๘๘๐	๖,๘๘๐	๖,๘๘๐	๖,๘๘๐	๖,๘๘๐	๖,๘๘๐	๖,๘๘๐	๖,๘๘๐	๖,๘๘๐	๖,๘๘๐
๓๔	คนสวน		๑	๑๕๖,๖๐๐	๑	๑	-	-	-	๖,๐๐๐	๖,๐๐๐	๖,๐๐๐	๖,๐๐๐	๖,๐๐๐	๖,๐๐๐	๖,๐๐๐	๖,๐๐๐	๖,๐๐๐	๖,๐๐๐



ภาระค่าใช้จ่ายเกี่ยวกับเงินเดือนและประโยชน์ตอบแทนอื่น

เทศบาลตำบลคอนเจดีย์ อำเภอคอนเจดีย์ จังหวัดสุพรรณบุรี

ที่	ชื่อสายงาน	ระดับตำแหน่ง	จำนวนทั้งหมด	จำนวนที่อยู่ที่ปัจจุบัน		อัตราค่าจ้างที่ต้องใช้			อัตรากำลังคน			ค่าใช้จ่ายเพิ่มขึ้น (๒)			ค่าใช้จ่ายรวม (๓)			หมายเหตุ			
				จำนวน (คน)	เงินเดือน (๑)*	๒๕๖๑	๒๕๖๒	๒๕๖๓	๒๕๖๑	๒๕๖๒	๒๕๖๓	๒๕๖๑	๒๕๖๒	๒๕๖๓	๒๕๖๑	๒๕๖๒	๒๕๖๓				
๓๕	คนสวน		๑	๑	๑๕๕,๙๖๐	๑	๑	๑	-	-	-	๒๕๖๑	๒๕๖๒	๒๕๖๓	๑๕๖,๙๖๐	๑๕๖,๙๖๐	๑๕๖,๙๖๐	๒๕๖๓	๑๖๓,๓๒๐		
๓๖	คนงาน		๑	๑	๑๐๘,๐๐๐	๑	๑	๑	-	-	-	๒๕๖๑	๒๕๖๒	๒๕๖๓	๑๐๘,๐๐๐	๑๐๘,๐๐๐	๑๐๘,๐๐๐	๒๕๖๑	๑๐๘,๐๐๐	๑๐๘,๐๐๐	ว่างเดิม
๓๗	คนงาน		๑	-	๑๐๘,๐๐๐	๑	๑	๑	-	-	-	๒๕๖๑	๒๕๖๒	๒๕๖๓	๑๐๘,๐๐๐	๑๐๘,๐๐๐	๑๐๘,๐๐๐	๒๕๖๑	๑๐๘,๐๐๐	๑๐๘,๐๐๐	ว่างเดิม
๓๘	ผู้อำนวยการศูนย์และสิ่งแวดล้อม		๑	๑	๕๕๐,๖๐๐	๑	๑	๑	-	-	-	๒๕๖๑	๒๕๖๒	๒๕๖๓	๕๕๐,๖๐๐	๕๕๐,๖๐๐	๕๕๐,๖๐๐	๒๕๖๑	๕๕๐,๖๐๐	๕๕๐,๖๐๐	
๓๙	ผู้อำนวยการศูนย์และสิ่งแวดล้อม (นักบริหารงานสาธารณสุขและสิ่งแวดล้อม)	กลาง	๑	-	๕๑๑,๖๐๐	๑	๑	๑	-	-	-	๒๕๖๑	๒๕๖๒	๒๕๖๓	๕๑๑,๖๐๐	๕๑๑,๖๐๐	๕๑๑,๖๐๐	๒๕๖๑	๕๑๑,๖๐๐	๕๑๑,๖๐๐	ว่างเดิม
๔๐	เจ้าหน้าที่ช่วยบริหารงานสาธารณสุข (นักบริหารงานสาธารณสุขและสิ่งแวดล้อม)	ต.ม	๑	๑	๒๓๐,๕๐๐	๑	๑	๑	-	-	-	๒๕๖๑	๒๕๖๒	๒๕๖๓	๒๓๐,๕๐๐	๒๓๐,๕๐๐	๒๓๐,๕๐๐	๒๕๖๑	๒๓๐,๕๐๐	๒๓๐,๕๐๐	
๔๑	เจ้าหน้าที่ช่วยบริหารงานสาธารณสุข	ขง.	๑	๑	๒๕๕,๓๖๐	๑	๑	๑	-	-	-	๒๕๖๑	๒๕๖๒	๒๕๖๓	๒๕๕,๓๖๐	๒๕๕,๓๖๐	๒๕๕,๓๖๐	๒๕๖๑	๒๕๕,๓๖๐	๒๕๕,๓๖๐	
๔๒	พนักงานขับเครื่องจักรกลขนาดเบา		๑	๑	๒๒๕,๕๕๐	๑	๑	๑	-	-	-	๒๕๖๑	๒๕๖๒	๒๕๖๓	๒๒๕,๕๕๐	๒๒๕,๕๕๐	๒๒๕,๕๕๐	๒๕๖๑	๒๒๕,๕๕๐	๒๒๕,๕๕๐	
๔๓	พนักงานขับเครื่องจักรกลขนาดเบา		๑	๑	๑๘๕,๒๘๐	๑	๑	๑	-	-	-	๒๕๖๑	๒๕๖๒	๒๕๖๓	๑๘๕,๒๘๐	๑๘๕,๒๘๐	๑๘๕,๒๘๐	๒๕๖๑	๑๘๕,๒๘๐	๑๘๕,๒๘๐	
๔๔	ผู้ช่วยนักวิชาการสุขภาพ		๑	๑	๒๒๓,๓๒๐	๑	๑	๑	-	-	-	๒๕๖๑	๒๕๖๒	๒๕๖๓	๒๒๓,๓๒๐	๒๒๓,๓๒๐	๒๒๓,๓๒๐	๒๕๖๑	๒๒๓,๓๒๐	๒๒๓,๓๒๐	
๔๕	พนักงานขับรถยนต์		๑	๑	๑๕๒,๓๒๐	๑	๑	๑	-	-	-	๒๕๖๑	๒๕๖๒	๒๕๖๓	๑๕๒,๓๒๐	๑๕๒,๓๒๐	๑๕๒,๓๒๐	๒๕๖๑	๑๕๒,๓๒๐	๑๕๒,๓๒๐	
๔๖	คนงาน		-	๑	-	-	-	-	-	-	-	๒๕๖๑	๒๕๖๒	๒๕๖๓	-	-	-	๒๕๖๑	-	-	๑๐๘,๐๐๐
๔๗	คนงาน		-	๑	-	-	-	-	-	-	-	๒๕๖๑	๒๕๖๒	๒๕๖๓	-	-	-	๒๕๖๑	-	-	๑๐๘,๐๐๐
๔๘	ผู้อำนวยการการศึกษา		๑	-	๕๓๕,๖๐๐	๑	๑	๑	-	-	-	๒๕๖๑	๒๕๖๒	๒๕๖๓	๕๓๕,๖๐๐	๕๓๕,๖๐๐	๕๓๕,๖๐๐	๒๕๖๑	๕๓๕,๖๐๐	๕๓๕,๖๐๐	ว่างเดิม
๔๙	นักวิชาการการศึกษา	ขก.	๑	๑	๒๓๓,๕๕๐	๑	๑	๑	-	-	-	๒๕๖๑	๒๕๖๒	๒๕๖๓	๒๓๓,๕๕๐	๒๓๓,๕๕๐	๒๓๓,๕๕๐	๒๕๖๑	๒๓๓,๕๕๐	๒๓๓,๕๕๐	



หมายเหตุ : สถานการณ์ค่าของงบประมาณรายจ่ายประจำปี พ.ศ.๒๕๖๑ ให้ใช้เท่ากับบัญชีงบประมาณรายจ่ายประจำปีงบประมาณ ๒๕๖๐ (๔๖,๓๗๐,๐๐๐ บาท) เพิ่มขึ้นอีกร้อยละ ๕ เป็นฐานการคำนวณ

สำหรับงบประมาณรายจ่ายประจำปี ๒๕๖๒ และ ๒๕๖๓ ให้บวกเพิ่มขึ้นอีกร้อยละ ๕ เพื่อเป็นฐานการคำนวณการค่าใช้จ่าย ดังนี้

- ฐานการคำนวณงบประมาณรายจ่ายประจำปี พ.ศ. ๒๕๖๑ ให้ประมาณการเพิ่มขึ้นร้อยละ ๕ ของงบประมาณรายจ่ายประจำปี ๒๕๖๐

งบประมาณรายจ่ายประจำปี พ.ศ. ๒๕๖๐ จำนวน ๔๖,๓๗๐,๐๐๐ บาท = (๔๖,๓๗๐,๐๐๐ x ๕%) + ๔๖,๓๗๐,๐๐๐ = ๔๘,๖๘๘,๕๐๐

- ฐานการคำนวณงบประมาณรายจ่ายประจำปี พ.ศ. ๒๕๖๒ ให้ประมาณการเพิ่มขึ้นร้อยละ ๕ ของงบประมาณรายจ่ายประจำปี ๒๕๖๑

งบประมาณรายจ่ายประจำปี พ.ศ. ๒๕๖๑ จำนวน ๔๘,๖๘๘,๕๐๐ บาท = (๔๘,๖๘๘,๕๐๐ x ๕%) + ๔๘,๖๘๘,๕๐๐ = ๕๑,๑๒๒,๙๒๕

- ฐานการคำนวณงบประมาณรายจ่ายประจำปี พ.ศ. ๒๕๖๓ ให้ประมาณการเพิ่มขึ้นร้อยละ ๕ ของงบประมาณรายจ่ายประจำปี ๒๕๖๒

งบประมาณรายจ่ายประจำปี พ.ศ. ๒๕๖๒ จำนวน ๕๑,๑๒๒,๙๒๕ บาท = (๕๑,๑๒๒,๙๒๕ x ๕%) + ๕๑,๑๒๒,๙๒๕ = ๕๓,๖๗๘,๐๗๑

: ข้าราชการถ่ายโอน ลูกจ้างประจำถ่ายโอน รวมถึงข้าราชการครู บุคลากรทางการศึกษา ลูกจ้างประจำ และพนักงานจ้าง ที่ได้รับงบประมาณที่จ่ายเป็นเงินเดือน ค่าจ้าง ให้ระบุข้อมูลไว้ในแผนอัตราค่าจ้าง

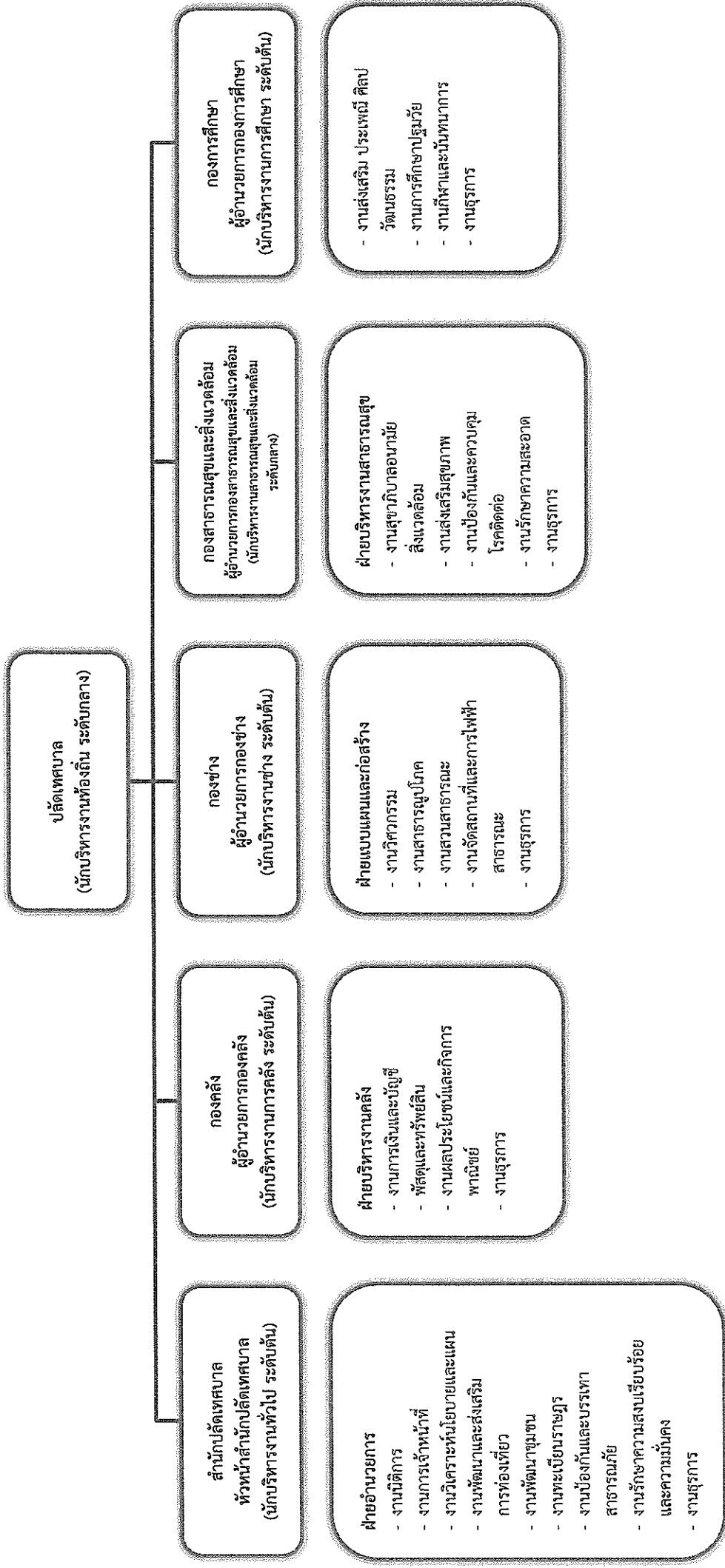
แต่ไม่ต่อนำนามคิดรวมเป็นการค่าใช้จ่ายเกี่ยวกับเงินเดือนและประโยชน์ตอบแทนอื่น ตามมาตรา ๓๕

\* ข้อมูลในช่องเงินเดือน ต้องมีจำนวนตรงกับข้อมูลในช่องเงินเดือนของผู้ที่แสดงจัดคนลงตำแหน่งและการกำหนดเลขที่ตำแหน่งในส่วนราชการ

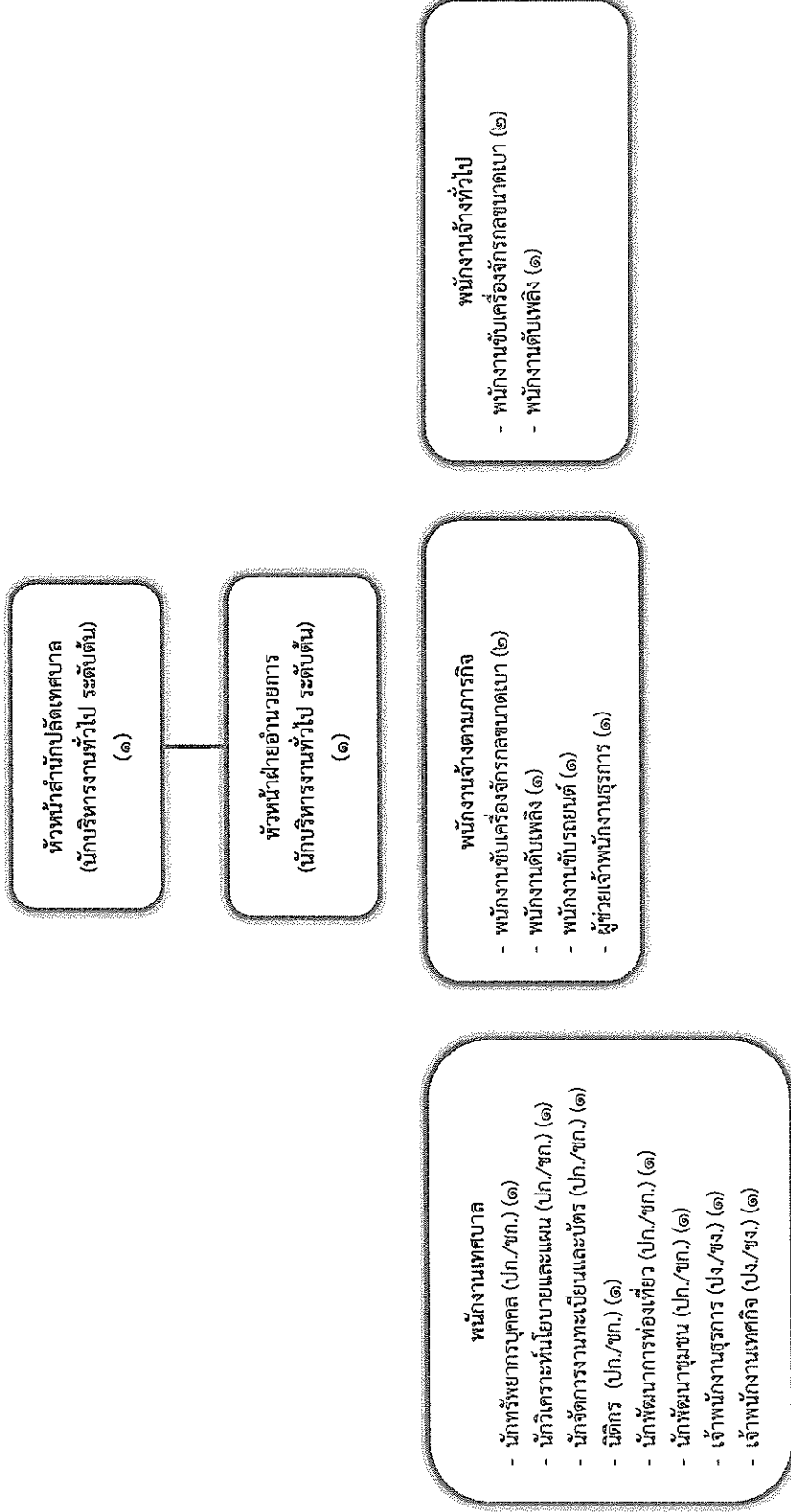
: ให้นำบันทึกข้อมูลเรียงตามลำดับส่วนราชการ (สำนักหรือกอง) ไม่องค์กรปกครองส่วนท้องถิ่นนั้น ตามหนังสือ สำนักงาน ก.จ., ก.พ. และ ก.อบต. คำนวณที่ มท ๐๘๐๙.๕/ว ๕๖ ลงวันที่ ๑๓ พฤศจิกายน ๒๕๕๘ เรื่อง การจัดตำแหน่งข้าราชการหรือพนักงานท้องถิ่นเข้าสู่ประเภทตำแหน่ง (ระบบแห่ง)

แผนภูมิโครงสร้างการแบ่งส่วนราชการตามแผนอัตรากำลัง ๓ ปี

กรอบโครงสร้างส่วนราชการของเทศบาลตำบลคอนเจดีย์



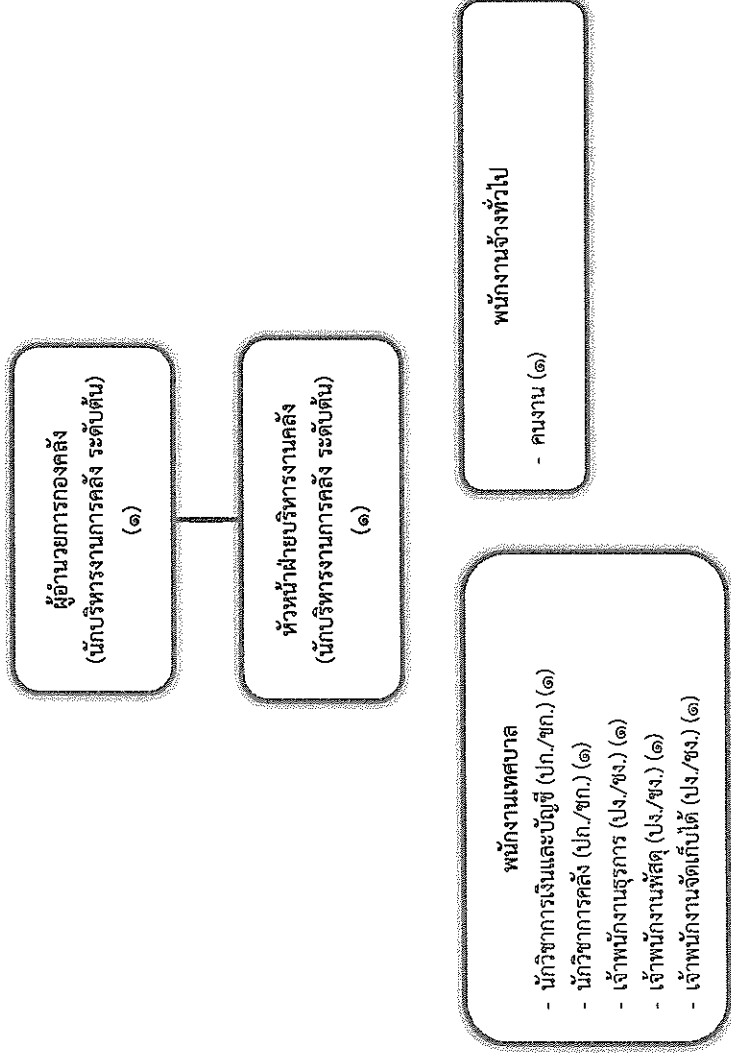
## โครงสร้างสำนักงานปลัดเทศบาล



ระดับ	อำนาจการท้องถิ่น ระดับต้น	ป.ก./ชก.	ป.ง./ชง.	ลูกจ้างประจำ	พนักงานจ้าง ตามภารกิจ	พนักงานจ้างทั่วไป
จำนวน	๒	๖	๒	-	๕	๓

หมายเหตุ : - มติคณะกรรมการพนักงานเทศบาลจังหวัดสุพรรณบุรี ในการประชุมครั้งที่ ๑๐/๒๕๖๒ เมื่อวันที่ ๑๖ ตุลาคม ๒๕๖๒ กำหนดพนักงานจ้างทั่วไป ตำแหน่งพนักงานขับเครื่องจักรกลขนาดเบา ๒ อัตรา ตำแหน่งพนักงานดับเพลิง ๑ อัตรา

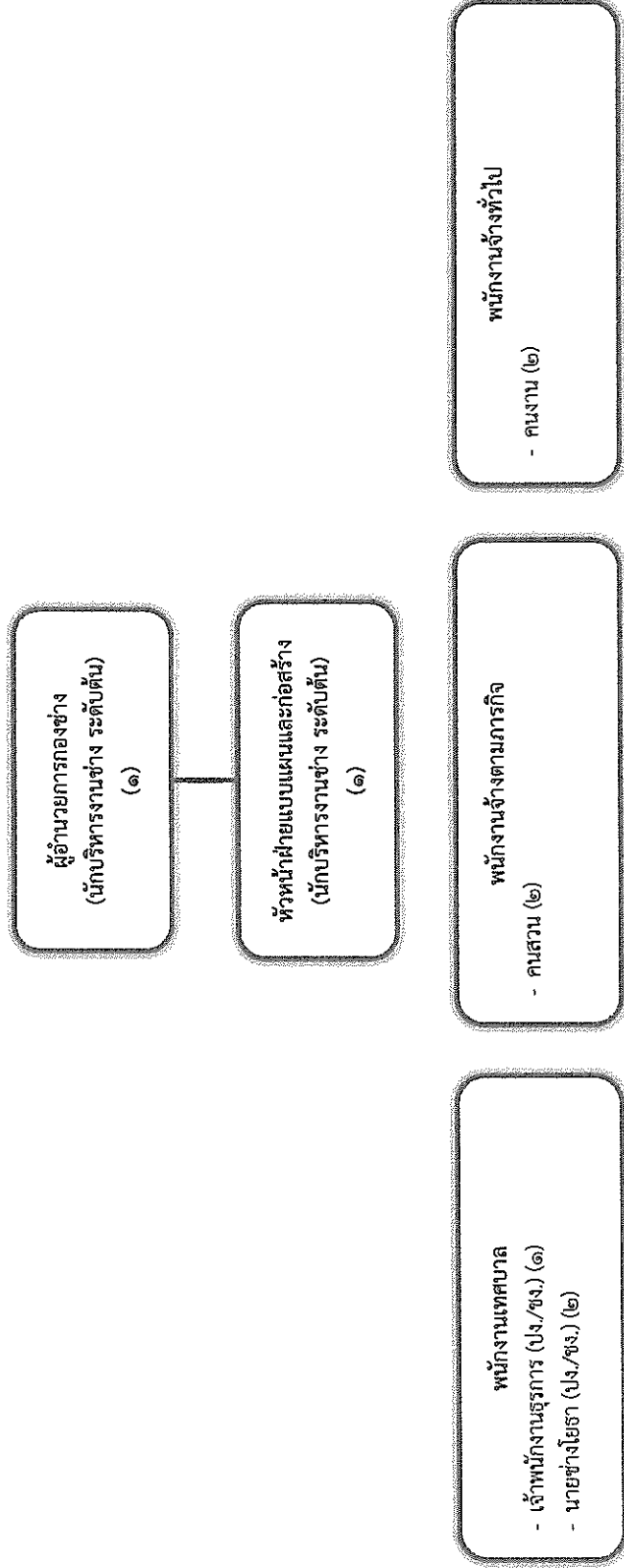
## โครงสร้างองค์กร



ระดับ	อำนาจการตัดสินใจ ระดับต้น	ปก./ชก.	ปง./ชง.	ลูกจ้างประจำ	พนักงานจ้าง ตามภารกิจ	พนักงานจ้างทั่วไป
จำนวน	๒	๒	๓	-	-	๑

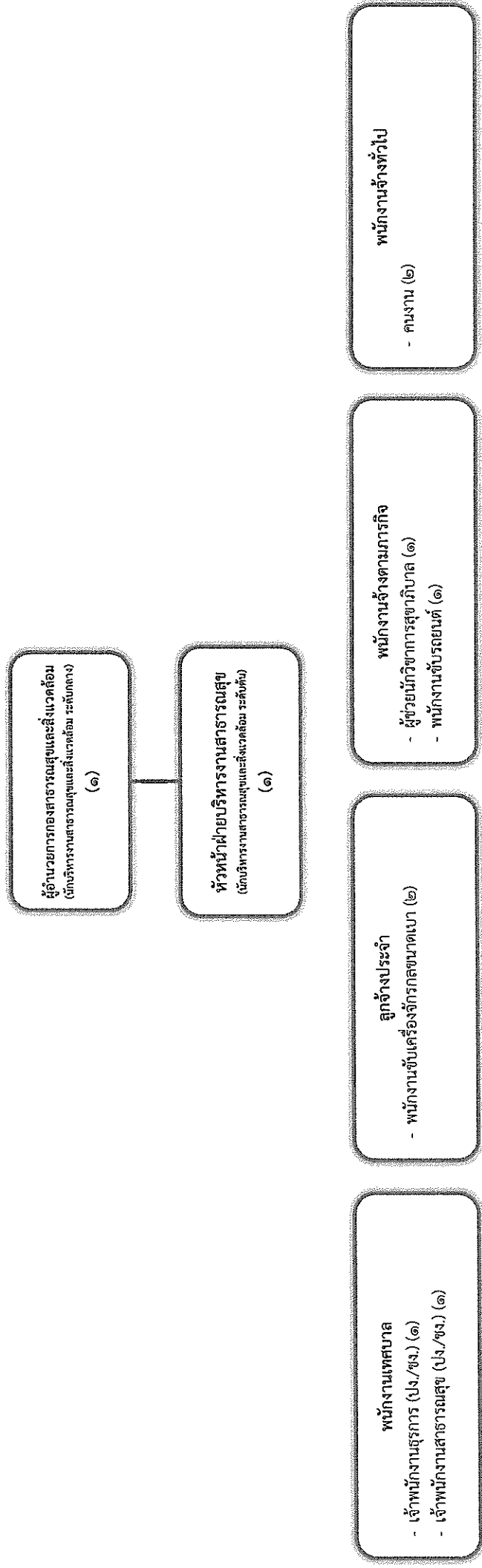
หมายเหตุ : - มติคณะกรรมการพนักงานเทศบาลจังหวัดสุพรรณบุรี ในการประชุมครั้งที่ ๑๐/๒๕๖๒ เมื่อวันที่ ๑๖ ตุลาคม ๒๕๖๒ กำหนดพนักงานจ้างทั่วไป ตำแหน่งคนงาน ๑ อัตรา

## โครงสร้างกองช่าง



ระดับ	อำนาจการท้องถิ่น ระดับต้น	ปก./ชก.	ปง./ชง.	ลูกจ้างประจำ	พนักงานจ้าง ตามภารกิจ	พนักงานจ้างทั่วไป
จำนวน	๒	-	๓	-	๒	๒

## โครงสร้างกองสาธารณสุขและสิ่งแวดล้อม



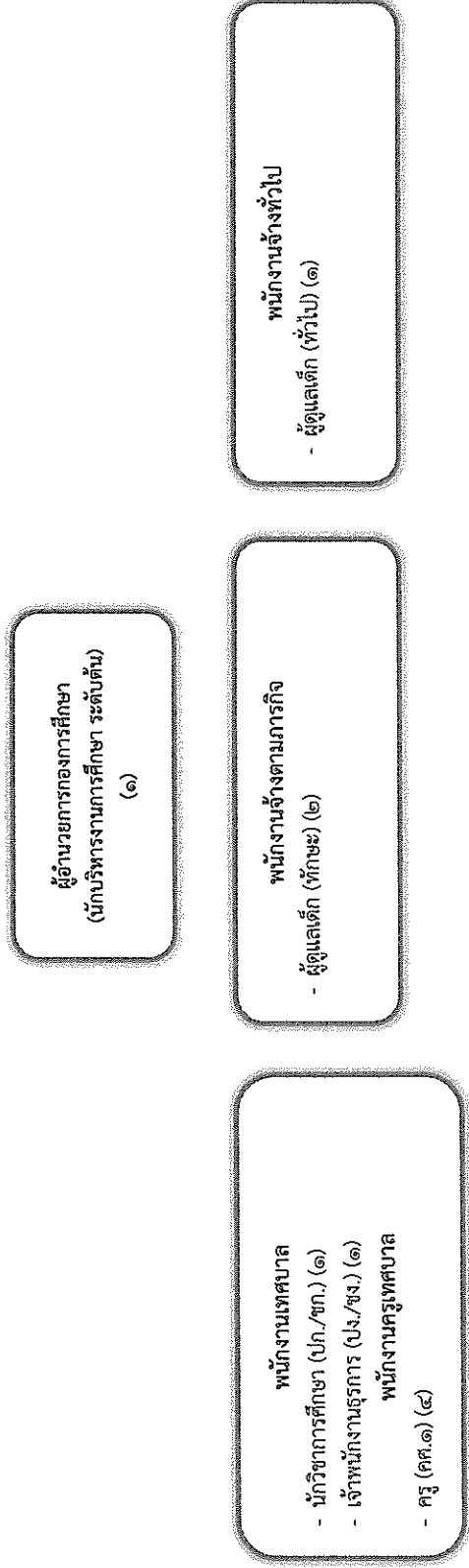
ระดับ	อำนาจการท้องถิ่น ระดับกลาง	อำนาจการท้องถิ่น ระดับต้น	ปก./ชก.	ปง./ชง.	ลูกจ้างประจำ	พนักงานจ้าง ตามภารกิจ	พนักงานจ้างทั่วไป
จำนวน	๑	๑	-	๒	๒	๒	๒

หมายเหตุ :

- มติคณะกรรมการพนักงานเทศบาลจังหวัดสุพรรณบุรี ในการประชุมครั้งที่ ๑๒/๒๕๖๑ เมื่อวันที่ ๑๙ ธันวาคม ๒๕๖๑ มีมติเห็นชอบปรับปรุงขยายระดับ ตำแหน่ง ผู้อำนวยการกองสาธารณสุขและสิ่งแวดล้อม ระดับ กลาง
- มติคณะกรรมการพนักงานเทศบาลจังหวัดสุพรรณบุรี ในการประชุมครั้งที่ ๑๐/๒๕๖๒ เมื่อวันที่ ๑๖ ตุลาคม ๒๕๖๒ กำหนดพนักงานจ้างทั่วไป ตำแหน่งคนงาน ๒ อัตรา



## โครงสร้างกองการศึกษา



ระดับ	อำนาจการท้องถิ่น ระดับต้น	ปก./ชก.	ปง./ชง.	พนักงานครู	ลูกจ้างประจำ	พนักงานจ้าง ตามภารกิจ	พนักงานจ้างทั่วไป
จำนวน	๑	๑	๑	๔	-	๒	๑

หมายเหตุ : - มติคณะกรรมการพนักงานเทศบาลจังหวัดสุพรรณบุรี ในการประชุมครั้งที่ ๒/๒๕๖๓ เมื่อวันที่ ๒๖ กุมภาพันธ์ ๒๕๖๓ มีมติเห็นชอบปรับปรุงตำแหน่งพนักงานจ้างทั่วไปเป็น พนักงานจ้างตามภารกิจ (ผู้มีทักษะ) ตำแหน่งผู้ดูแลเด็ก จำนวน ๑ อัตรา กองการศึกษา

บัญชีแสดงการจัดตั้งคนลงสู่ตำแหน่งและการกำหนดเลขที่ตำแหน่งในส่วนราชการ

ที่	ชื่อ - สกุล	คุณวุฒิการศึกษา	กรอบอัตรากำลังเดิม			กรอบอัตรากำลังใหม่			เงินเดือน			หมายเหตุ
			เลขที่ตำแหน่ง	ตำแหน่ง	ระดับ	เลขที่ตำแหน่ง	ตำแหน่ง	ระดับ	เงินเดือน	เงินประจำตำแหน่ง	เงินค่าตอบแทนเงินเพิ่มอื่นๆ	
๑	นายจรูญ อินทร์พรหม	ปริญญาโท ศิลปศาสตร์	๖๖-๒-๐๐-๑๑๐๑-๐๐๑	ปลัดเทศบาล (นักบริหารงานท้องถิ่น)	กลาง	๖๖-๒-๐๐-๑๑๐๑-๐๐๑	ปลัดเทศบาล (นักบริหารงานท้องถิ่น)	กลาง	๔๔๕,๕๖๐ (๓๗,๓๓๐ x ๑๒)	๘๔,๐๐๐ (๗,๐๐๐ x ๑๒)	๘๔,๐๐๐ (๗,๐๐๐ x ๑๒)	๖๑๓,๕๖๐
	สำนักปลัดเทศบาล											
	นายสมชาย											
๒	นางภัทรรัตน์ แสงภู	ปริญญาโท รัฐศาสตร์	๖๖-๒-๐๑-๒๑๐๑-๐๐๑	หัวหน้าสำนักปลัดเทศบาล (นักบริหารงานทั่วไป)	ต้น	๖๖-๒-๐๑-๒๑๐๑-๐๐๑	หัวหน้าสำนักปลัดเทศบาล (นักบริหารงานทั่วไป)	ต้น	๔๖๒,๗๕๐ (๓๗,๕๖๐ x ๑๒)	-	-	๔๔๕,๗๕๐
๓	นางสาวสนา เมาจาที่	ปริญญาโท รัฐประศาสนศาสตร์	๖๖-๒-๐๑-๒๑๐๑-๐๐๒	หัวหน้าฝ่ายอำนวยการ (นักบริหารงานทั่วไป)	ต้น	๖๖-๒-๐๑-๒๑๐๑-๐๐๒	หัวหน้าฝ่ายอำนวยการ (นักบริหารงานทั่วไป)	ต้น	๓๘๘,๓๒๐ (๒๙,๑๓๐ x ๑๒)	-	-	๓๖๙,๓๒๐
๔	นางสาวประภรณ์ โอปัติพงษ์	ปริญญาตรี บริหารธุรกิจ	๖๖-๒-๐๑-๓๑๐๒-๐๐๑	นักทรัพยากรบุคคล	ชก.	๖๖-๒-๐๑-๓๑๐๒-๐๐๑	นักทรัพยากรบุคคล	ชก.	๒๘๙,๖๕๐ (๒๔,๙๗๐ x ๑๒)	-	-	๒๙๙,๖๕๐
๕	ว่าง	-	๖๖-๒-๐๑-๓๑๐๓-๐๐๑	นักวิเคราะห์นโยบายและแผน	ปก./ชก.	๖๖-๒-๐๑-๓๑๐๓-๐๐๑	นักวิเคราะห์นโยบายและแผน	ปก./ชก.	๓๔๕,๓๒๐ (๒๘,๖๑๐ x ๑๒)	-	-	๓๔๕,๓๒๐ (ว่างเดิม)
๖	นายพิสิษฐ์ ศรีกรณียกิจ	ปริญญาโท ศิลปศาสตร์	๖๖-๒-๐๑-๓๑๐๔-๐๐๑	นักจัดการงานทะเบียนและบัตร	ชก.	๖๖-๒-๐๑-๓๑๐๔-๐๐๑	นักจัดการงานทะเบียนและบัตร	ชก.	๓๒๓,๗๖๐ (๒๖,๙๘๐ x ๑๒)	-	-	๓๒๓,๗๖๐
๗	นางอรทัย เอมไธษฐ์	ปริญญาตรี นิติศาสตร์	๖๖-๒-๐๑-๓๑๐๕-๐๐๑	นิติกร	ปก.	๖๖-๒-๐๑-๓๑๐๕-๐๐๑	นิติกร	ปก.	๒๕๓,๖๘๐ (๒๑,๑๔๐ x ๑๒)	-	-	๒๕๓,๖๘๐
๘	นางสาวกชพร ฉิมพาลี	ปริญญาตรี ศิลปศาสตร์	๖๖-๒-๐๑-๓๑๐๖-๐๐๑	นักพัฒนาการท่องเที่ยว	ชก.	๖๖-๒-๐๑-๓๑๐๖-๐๐๑	นักพัฒนาการท่องเที่ยว	ชก.	๒๘๘,๑๒๐ (๒๔,๐๑๐ x ๑๒)	-	-	๒๘๘,๑๒๐
๙	นางนภพร ปานสมสวย	ปริญญาตรี ศิลปศาสตร์	๖๖-๒-๐๑-๓๑๐๗-๐๐๑	นักพัฒนาชุมชน	ชก.	๖๖-๒-๐๑-๓๑๐๗-๐๐๑	นักพัฒนาชุมชน	ชก.	๒๘๓,๘๘๐ (๒๔,๔๙๐ x ๑๒)	-	-	๒๘๓,๘๘๐
๑๐	นางสาวปัทมาทิพย์ เกษมบุญรัตน์	ปริญญาตรี ศิลปศาสตร์	๖๖-๒-๐๑-๔๑๐๑-๐๐๑	เจ้าพนักงานธุรการ	ปง./ชง.	๖๖-๒-๐๑-๔๑๐๑-๐๐๑	เจ้าพนักงานธุรการ	ปง.	๒๗๗,๙๐๐ (๒๔,๘๑๕ x ๑๒)	-	-	๒๗๗,๙๐๐
๑๑	นายธีรพงษ์ โชติช่วงนภา	ปริญญาตรี ปวส.	๖๖-๒-๐๑-๔๑๐๕-๐๐๑	เจ้าพนักงานเทคนิค	ชง.	๖๖-๒-๐๑-๔๑๐๕-๐๐๑	เจ้าพนักงานเทคนิค	ชง.	๒๑๖,๗๒๐ (๑๘,๐๖๐ x ๑๒)	-	-	๒๑๖,๗๒๐

บัญชีแสดงการจัดคนลงสู่ตำแหน่งและการกำหนดเลขที่ตำแหน่งในส่วนราชการ

ที่	ชื่อ - สกุล	คุณวุฒิการศึกษา	กรอบอัตราค่าจ้างเดิม			กรอบอัตราค่าจ้างใหม่			เงินเดือน			หมายเหตุ
			เลขที่ตำแหน่ง	ตำแหน่ง	ระดับ	เลขที่ตำแหน่ง	ตำแหน่ง	ระดับ	เงินเดือน	เงินประจำตำแหน่ง	เงินค่าตอบแทน/เงินเพิ่มอื่นๆ	
	พนักงานจ้าง											
๑๒	ว่าง	ประถมศึกษา	-	พนักงานขับเครื่องจักรกลขนาดเบา	ภารกิจ	-	พนักงานขับเครื่องจักรกลขนาดเบา	ภารกิจ	๑๔๘,๖๔๐ (๑๒,๕๗๐ x ๑๒)	-	-	๑๔๘,๖๔๐
๑๓	นายอรุณชัย จำปาเงิน	ประถมศึกษา	-	พนักงานขับเครื่องจักรกลขนาดเบา	ภารกิจ	-	พนักงานขับเครื่องจักรกลขนาดเบา	ภารกิจ	๑๓๐,๒๐๐ (๑๐,๘๕๐ x ๑๒)	-	-	๑๓๐,๒๐๐
๑๔	นายธีระยุทธ แซ่มะชัย	ม.ต้น	-	พนักงานดับเพลิง	ภารกิจ	-	พนักงานดับเพลิง	ภารกิจ	๑๓๑,๕๒๐ (๑๐,๙๖๐ x ๑๒)	-	-	๑๓๑,๕๒๐
๑๕	นายวิชิต สมใจแข็ง	ม.ปลาย	-	พนักงานขับรถยนต์	ภารกิจ	-	พนักงานขับรถยนต์	ภารกิจ	๑๓๗,๕๒๐ (๑๑,๔๖๐ x ๑๒)	-	-	๑๓๗,๕๒๐
๑๖	นางสาวมัลลิกา มนะทะกุล	ปวส.	-	ผู้ช่วยเจ้าพนักงานธุรการ	ภารกิจ	-	ผู้ช่วยเจ้าพนักงานธุรการ	ภารกิจ	๑๓๘,๐๐๐ (๑๑,๕๐๐ x ๑๒)	-	-	๑๓๘,๐๐๐
๑๗	นายอาทิตย์ ทองเพ็ชร	ประถมศึกษา	-	-	-	-	พนักงานขับเครื่องจักรกลขนาดเบา	ทั่วไป	๑๐๘,๐๐๐ (๙,๐๐๐ x ๑๒)	-	-	๑๐๘,๐๐๐
๑๘	นายไพโร ไทยเจริญ	ม.ปลาย	-	-	-	-	พนักงานขับเครื่องจักรกลขนาดเบา	ทั่วไป	๑๐๘,๐๐๐ (๙,๐๐๐ x ๑๒)	-	-	๑๐๘,๐๐๐
๑๙	นายโชค ดอกขะเอม	ประถมศึกษา	-	-	-	-	พนักงานดับเพลิง	ทั่วไป	๑๐๘,๐๐๐ (๙,๐๐๐ x ๑๒)	-	-	๑๐๘,๐๐๐
	กองคลัง											
	พนักงานเทศบาล											
๒๐	นางสาวณัฐกานต์ รุ่งพันธุ์	ปริญญาตรี	๖๖-๒-๐๔-๒๑๖-๐๐๑	ผู้อำนวยการกองคลัง (นักบริหารงานการคลัง)	ตัน	๖๖-๒-๐๔-๒๑๖-๐๐๑	ผู้อำนวยการกองคลัง (นักบริหารงานการคลัง)	ตัน	๕๐๒,๗๕๐ (๓๓,๕๖๐ x ๑๒)	๕๖,๐๐๐ (๓,๕๐๐ x ๑๒)	-	๕๕๘,๗๕๐
๒๑	นางสาวสุวิรัตน์ นวลแสง	ปริญญาโท	๖๖-๒-๐๔-๒๑๖-๐๐๒	หัวหน้าฝ่ายบริหารงานคลัง (นักบริหารงานการคลัง)	ตัน	๖๖-๒-๐๔-๒๑๖-๐๐๒	หัวหน้าฝ่ายบริหารงานคลัง (นักบริหารงานการคลัง)	ตัน	๓๘๗,๖๐๐ (๓๒,๘๐๐ x ๑๒)	๑๘,๐๐๐ (๑,๕๐๐ x ๑๒)	-	๔๐๕,๖๐๐
๒๒	นางสาวพัชรี บัวเดือน	ปริญญาโท	๖๖-๒-๐๔-๓๒๑๓-๐๐๑	นักวิชาการเงินและบัญชี	ชก.	๖๖-๒-๐๔-๓๒๑๓-๐๐๑	นักวิชาการเงินและบัญชี	ชก.	๒๓๗,๖๐๐ (๑๙,๘๐๐ x ๑๒)	-	-	๒๓๗,๖๐๐

บัญชีแสดงการจัดคนลงผู้ตำแหน่งและภารกิจกำหนดเลขที่ตำแหน่งในส่วนราชการ

ที่	ชื่อ - สกุล	คุณวุฒิการศึกษา	กรอบอัตราค่าจ้างเดิม			กรอบอัตราค่าจ้างใหม่			เงินเดือน			หมายเหตุ
			เลขที่ตำแหน่ง	ตำแหน่ง	ระดับ	เลขที่ตำแหน่ง	ตำแหน่ง	ระดับ	เงินเดือน	เงินประจำตำแหน่ง	เงินค่าตอบแทน/เงินเพิ่มอื่นๆ	
๒๓	นางสาวนันทิชา กฤษประจันต์	ปริญญาตรี บริหารธุรกิจ	๖๖-๒-๐๕-๓๒๐๒-๐๐๑	นักวิชาการคลัง	ปก./ชก.	๖๖-๒-๐๕-๓๒๐๒-๐๐๑	นักวิชาการคลัง	ปก.	๓๕๕,๓๒๐ (๒๕,๖๐๐ x ๑๒)	-	-	๓๕๕,๓๒๐
๒๔	นายบุรุตต์ โพธิ์พันธุ์	ปริญญาตรี วิทยาศาสตร์	๖๖-๒-๐๕-๔๑๐๑-๐๐๕	เจ้าพนักงานธุรการ	ปง.	๖๖-๒-๐๕-๔๑๐๑-๐๐๕	เจ้าพนักงานธุรการ	ชง.	๑๕๒,๗๖๐ (๑๒,๘๗๐ x ๑๒)	-	-	๑๕๒,๗๖๐
๒๕	นางสาวจิตมา เชาวเดชา	ปวส.	๖๖-๒-๐๕-๔๒๐๓-๐๐๑	เจ้าพนักงานพัสดุ	ปง.	๖๖-๒-๐๕-๔๒๐๓-๐๐๑	เจ้าพนักงานพัสดุ	ชง.	๑๗๕,๕๔๐ (๑๔,๕๔๐ x ๑๒)	-	-	๑๗๕,๕๔๐
๒๖	นางสาวพรพรรณ วีระพันธ์	ปวช.	๖๖-๒-๐๕-๔๒๐๔-๐๐๑	เจ้าพนักงานจัดเก็บรายได้	ปง./ชง.	๖๖-๒-๐๕-๔๒๐๔-๐๐๑	เจ้าพนักงานจัดเก็บรายได้	ปง.	๒๕๗,๕๐๐ (๒๔,๘๒๕ x ๑๒)	-	-	๒๕๗,๕๐๐
๒๗	พณียงเมธัง ว่าง	-	-	ผู้ช่วยเจ้าพนักงานจัดเก็บรายได้	ภารกิจ	-	ผู้ช่วยเจ้าพนักงานจัดเก็บรายได้	ภารกิจ	๑๓๘,๐๐๐ (๑๑,๕๐๐ x ๑๒)	-	-	๑๓๘,๐๐๐ (ยุบเลิก)
๒๘	นางสาวศิวภาดา ศรีโสภณ	ปริญญาตรี บริหารธุรกิจ	-	-	-	-	-	ทั่วไป	๑๐๘,๐๐๐ (๙,๐๐๐ x ๑๒)	-	-	๑๐๘,๐๐๐ (กำหนดเพิ่ม)
๒๙	นางอุบลญา กงช่าง	-	๖๖-๒-๐๕-๒๑๐๓-๐๐๑	ผู้อำนวยการกองช่าง (นักบริหารงานช่าง)	ต้น	๖๖-๒-๐๕-๒๑๐๓-๐๐๑	ผู้อำนวยการกองช่าง (นักบริหารงานช่าง)	ต้น	๓๕๓,๖๐๐ (๒๒,๕๐๐ x ๑๒)	๕๒,๐๐๐ (๓,๕๐๐ x ๑๒)	-	๔๐๕,๖๐๐ (ว่างเต็ม)
๓๐	นายอุบลญา จันทร์โท	ปริญญาตรี อุตสาหกรรมศาสตร์	๖๖-๒-๐๕-๒๑๐๓-๐๐๒	หัวหน้าฝ่ายแบบแผนและก่อสร้าง (นักบริหารงานช่าง)	ต้น	๖๖-๒-๐๕-๒๑๐๓-๐๐๒	หัวหน้าฝ่ายแบบแผนและก่อสร้าง (นักบริหารงานช่าง)	ต้น	๕๖๒,๒๕๐ (๓๘,๕๒๐ x ๑๒)	๑๘,๐๐๐ (๑,๕๐๐ x ๑๒)	-	๕๘๐,๒๕๐
๓๑	นางสาวณัฐฤดา วัจนะการุญย์	ปริญญาตรี ศิลปศาสตร์	๖๖-๒-๐๕-๔๒๐๑-๐๐๒	เจ้าพนักงานธุรการ	ปง.	๖๖-๒-๐๕-๔๒๐๑-๐๐๒	เจ้าพนักงานธุรการ	ปง.	๑๕๖,๐๘๐ (๑๖,๓๔๐ x ๑๒)	-	-	๑๕๖,๐๘๐
๓๒	นายภาณุพันธุ์ ศิริจันทร์	ปวส.	๖๖-๒-๐๕-๔๒๐๑-๐๐๑	นายช่างโยธา	ปง.	๖๖-๒-๐๕-๔๒๐๑-๐๐๑	นายช่างโยธา	ปง.	๑๕๒,๓๒๐ (๑๖,๐๓๐ x ๑๒)	-	-	๑๕๒,๓๒๐
๓๓	ว่าง	-	๖๖-๒-๐๕-๔๒๐๑-๐๐๒	นายช่างโยธา	ปง.	๖๖-๒-๐๕-๔๒๐๑-๐๐๒	นายช่างโยธา	ปง./ชง.	๑๖๘,๓๒๐ (๑๔,๐๓๐ x ๑๒)	-	-	๑๖๘,๓๒๐ (ว่างเต็ม)

บัญชีแสดงการจัดคนลงสู่ตำแหน่งและผลการกำหนดเลขที่ตำแหน่งในส่วนราชการ

ที่	ชื่อ - สกุล	คุณวุฒิการศึกษา	กรอบอัตรากำลังเดิม			กรอบอัตรากำลังใหม่			เงินเดือน			หมายเหตุ
			เลขที่ตำแหน่ง	ตำแหน่ง	ระดับ	เลขที่ตำแหน่ง	ตำแหน่ง	ระดับ	เงินเดือน	เงินประจำตำแหน่ง	เงินค่าตอบแทน/เงินเพิ่มอื่นๆ	
๓๔	นายกล้า หนังกบฉ้าง แก้วศรี	ประถมศึกษา	-	คนสวน	ภารกิจการ	-	คนสวน	ภารกิจการ	๑๔๘,๖๔๐	-	-	๑๔๘,๖๔๐
๓๕	นางนงนตรี ดอกพะยอม	ประถมศึกษา	-	คนสวน	ภารกิจการ	-	คนสวน	ภารกิจการ	๑๔๔,๙๖๐	-	-	๑๔๔,๙๖๐
๓๖	นายชานนท์ ธรรมนิยม	ม.ปลาย	-	คนงาน	ทั่วไป	-	คนงาน	ทั่วไป	๑๐๘,๐๐๐	-	-	๑๐๘,๐๐๐
๓๗	ว่าง	-	-	คนงาน	ทั่วไป	-	คนงาน	ทั่วไป	(๘,๐๐๐ X ๑๒)	-	-	๑๐๘,๐๐๐
	กองสาธารณสุขและสิ่งแวดล้อม											
	พนักงานขับรถ											
๓๘	นางจิตนา ศรีนิเวศน์	ปริญญาโท	๖๖-๒-๐๖-๒๑๐๔-๐๐๑	ผู้อำนวยการสาธารณสุขและสิ่งแวดล้อม	ต้น	๖๖-๒-๐๖-๒๑๐๔-๐๐๑	ผู้อำนวยการสาธารณสุขและสิ่งแวดล้อม	กลาง	๕๓๘,๒๐๐	๖๗,๒๐๐	๖๗,๒๐๐	๖๗๒,๖๐๐
๓๙	ว่าง	-	๖๖-๒-๐๖-๒๑๐๔-๐๐๒	(นักบริหารงานสาธารณสุขและสิ่งแวดล้อม)	ต้น	๖๖-๒-๐๖-๒๑๐๔-๐๐๒	(นักบริหารงานสาธารณสุขและสิ่งแวดล้อม)		(๘๔,๘๕๐ X ๑๒)	(๕,๖๐๐ X ๑๒)	(๕,๖๐๐ X ๑๒)	๖๗๒,๖๐๐
๔๐	นางพัชรินทร์ ใจดีช่วงภา	ปริญญาตรี	๖๖-๒-๐๖-๒๑๐๔-๐๐๓	หัวหน้าฝ่ายบริหารงานสาธารณสุข	ต้น	๖๖-๒-๐๖-๒๑๐๔-๐๐๓	หัวหน้าฝ่ายบริหารงานสาธารณสุข	ต้น	๓๘๓,๖๐๐	๑๘,๐๐๐	-	๔๐๑,๖๐๐
๔๑	นางสาวกมลดา นิมวัย	ปริญญาตรี	๖๖-๒-๐๖-๒๑๐๔-๐๐๓	(นักบริหารงานสาธารณสุขและสิ่งแวดล้อม)	ขง.	๖๖-๒-๐๖-๒๑๐๔-๐๐๓	เจ้าหน้าที่งานธุรการ	ขง.	๒๓๐,๔๐๐	-	-	(ว่างเต็ม)
๔๒	นางสาวกมลดา นิมวัย	ปริญญาตรี	๖๖-๒-๐๖-๒๑๐๔-๐๐๑	เจ้าหน้าที่งานสาธารณสุข	ขง.	๖๖-๒-๐๖-๒๑๐๔-๐๐๑	เจ้าหน้าที่งานสาธารณสุข	ขง.	(๑๙,๒๐๐ X ๑๒)	-	-	๒๓๐,๔๐๐
๔๓	นางสมเกียรติ พลายะหาร	ประถมศึกษา	-	พนักงานขับรถจักรยานยนต์	-	-	พนักงานขับรถจักรยานยนต์	-	๒๒๕,๘๘๐	-	-	๒๒๕,๘๘๐
๔๔	นายเกษม ศรีนิเวศน์	ประถมศึกษา	-	พนักงานขับรถจักรยานยนต์	-	-	พนักงานขับรถจักรยานยนต์	-	(๑๘,๗๕๐ X ๑๒)	-	-	๑๘๕,๒๘๐
๔๕	นางเกษม ศรีนิเวศน์	ประถมศึกษา	-	พนักงานขับรถจักรยานยนต์	-	-	พนักงานขับรถจักรยานยนต์	-	๑๘๕,๒๘๐	-	-	๑๘๕,๒๘๐
									(๑๕,๕๔๐ X ๑๒)			๑๘๕,๒๘๐

บัญชีแสดงการจัดคนลงสู่ตำแหน่งและการกำหนดเลขที่ตำแหน่งในส่วนราชการ

ที่	ชื่อ - สกุล	คุณวุฒิการศึกษา	กรอบอัตรากำลังเดิม			กรอบอัตรากำลังใหม่			เงินเดือน		หมายเหตุ	
			เลขที่ตำแหน่ง	ตำแหน่ง	ระดับ	เลขที่ตำแหน่ง	ตำแหน่ง	ระดับ	เงินเดือน	เงินประจำตำแหน่ง		เงินค่าตอบแทน/เงินเพิ่มอื่นๆ
	พนักงานจ้าง											
๔๔	นายรพงษ์ อิ่มสอาด	ปริญญาตรี	-	ผู้ช่วยนักวิชาการสุขาภิบาล	ภารกิจ	-	ผู้ช่วยนักวิชาการสุขาภิบาล	ภารกิจ	๒๒๓,๓๒๐	-	-	๒๒๓,๓๒๐
๔๕	นายสมพงษ์ ส้อมวงษ์	วิทยาศาสตร์ ม.ปลาย	-	พนักงานขับรถยนต์	ภารกิจ	-	พนักงานขับรถยนต์	ภารกิจ	(๑๘,๖๕๐ x ๑๒)	-	-	๑๘๖,๓๒๐
๔๖	นางสาวอริสา เกษมสุข	ปริญญาตรี	-	คนงาน	ทั่วไป	-	คนงาน	ทั่วไป	(๑๑,๘๖๐ x ๑๒)	-	-	๑๐๘,๐๐๐
๔๗	นางชลพิชา พรหมศรี	ประถมศึกษา	-	คนงาน	ทั่วไป	-	คนงาน	ทั่วไป	(๘,๐๐๐ x ๑๒)	-	-	๑๐๘,๐๐๐
	กองการศึกษา											
๔๘	พนักงานขับรถ											
๔๘	ว่าง	-	๖๖-๒-๐๘-๒๑๑๗-๐๐๑	ผู้ช่วยนักวิชาการการศึกษา (นักบริหารงานการศึกษา)	ต้น	๖๖-๒-๐๘-๒๑๑๗-๐๐๑	ผู้ช่วยนักวิชาการการศึกษา (นักบริหารงานการศึกษา)	ต้น	๓๘๓,๖๐๐	๕๒,๐๐๐	-	๔๓๕,๖๐๐ (ว่างเดิม)
๔๙	นางสาวรพีภัทร์ วรรณิษฐ์	ปริญญาโท	๖๖-๒-๐๘-๓๘๐๓๓-๐๐๑	นักวิชาการศึกษา	ช.ก.	๖๖-๒-๐๘-๓๘๐๓๓-๐๐๑	นักวิชาการศึกษา	ช.ก.	๒๕๓,๘๕๐	-	-	๒๕๓,๘๕๐
๕๐	นางวรรณิษฐ์ เปรมทอง	ครุศาสตร์	๖๖-๒-๐๘-๕๑๑๑-๐๐๔	เจ้าพนักงานธุรการ	ช.ง.	๖๖-๒-๐๘-๕๑๑๑-๐๐๔	เจ้าพนักงานธุรการ	ช.ง.	(๒๐,๓๒๐ x ๑๒)	-	-	๒๓๐,๕๐๐
๕๑	นางชจรจิตร มณีอินทร์	ปริญญาตรี	๗๒-๒-๐๐๑๑	ครู	ค.ศ.๑	๗๒-๒-๐๐๑๑	ครู	ค.ศ.๑	(๑๘,๒๐๐ x ๑๒)	-	-	๒๖๘,๕๐๐
๕๒	นางสาวจันทิมา มะลิฉอด	ครุศาสตร์	๗๒-๒-๐๑๓๐	ครู	ค.ศ.๑	๗๒-๒-๐๑๓๐	ครู	ค.ศ.๑	(๒๒,๕๕๐ x ๑๒)	-	-	เงินอุดหนุน
๕๓	นางสาวมรกต กิ่งหงษ์	ครุศาสตร์	๗๒-๒-๐๑๓๑	ครู	ค.ศ.๑	๗๒-๒-๐๑๓๑	ครู	ค.ศ.๑	(๒๑,๑๕๐ x ๑๒)	-	-	เงินอุดหนุน
๕๔	นางสาวศรทศรัย วงษ์สุวรรณ	ปริญญาโท	๗๒-๒-๐๐๘๖	ครู	ค.ศ.๑	๗๒-๒-๐๐๘๖	ครู	ค.ศ.๑	(๒๐,๓๒๐ x ๑๒)	-	-	เงินอุดหนุน

บัญชีแสดงการจัดคนลงสู่ตำแหน่งและการกำหนดเลขที่ตำแหน่งในส่วนราชการ

ที่	ชื่อ - สกุล	คุณวุฒิการศึกษา	กรอบอัตรากำลังเดิม			กรอบอัตรากำลังใหม่			เงินเดือน		หมายเหตุ
			เลขที่ตำแหน่ง	ตำแหน่ง	ระดับ	เลขที่ตำแหน่ง	ตำแหน่ง	ระดับ	เงินเดือน	เงินประจำตำแหน่ง	
๕๕	พนักงานจ้าง ว่าง	-	-	ผู้ช่วยครูผู้ดูแลเด็ก	ภารกิจการ	-	ผู้ดูแลเด็ก (ที่ กษ๕)	ภารกิจการ	๓๓๖,๘๐๐ (๓๑,๕๐๐ x ๑๒)	-	๓๓๖,๘๐๐ เงินอุดหนุน
๕๖	นางสาววิไลวรรณ ว่าง	ปริญญาตรี ศิลปศาสตร์	-	ผู้ดูแลเด็ก	ทั่วไป	-	ผู้ดูแลเด็ก (ที่ กษ๕)	ทั่วไป	๑๔,๒๘๐ (๑,๓๕๐ x ๑๒)	-	๑๔,๒๘๐ (ว่างเต็ม)
๕๗	นางสาวจันทร์ ว่าง	-	-	ผู้ดูแลเด็ก	ทั่วไป	-	ผู้ดูแลเด็ก (ที่ กษ๕)	ทั่วไป	๑๑๖,๘๐๐ (๘,๕๐๐ x ๑๒)	-	๑๑๖,๘๐๐ (รับบรรจุครั้งแรก)
๕๘	นางสาวจันทร์ บุลลวิสัย	ปริญญาตรี ศิลปศาสตร์	-	ผู้ดูแลเด็ก	ทั่วไป	-	ผู้ดูแลเด็ก (ที่ กษ๕)	ทั่วไป	๑๐๘,๐๐๐ (๘,๐๐๐ x ๑๒)	-	๑๐๘,๐๐๐ (ปรับบรรจุครั้งใหม่)

หมายเหตุ

- ช่องเงินเดือน หมายถึง เงินเดือน เงินประจำตำแหน่ง เงินค่าตอบแทนที่จ่ายนอกเหนือจากเงินเดือน และเงินเพิ่มอื่นๆ ที่จ่ายควบกับเงินเดือนของอัตรากำลังที่มีอยู่ปัจจุบัน ประกอบด้วย
  - เงินเดือน
  - เงินประจำตำแหน่งของประเภทบริหารท้องถิ่น ประเภทอำนวยการท้องถิ่น และประเภทวิชาการระดับชำนาญการขึ้นไป ตามประกาศ ก.จ. ก.พ. และ ก.อบต. เรื่อง มรดกรฐานทั่วไปเกี่ยวกับอัตราเงินเดือนและวิธีการจ่ายเงินเดือน และประโยชน์ตอบแทนอื่น ฉบับลงวันที่ ๗ มีนาคม ๒๕๕๙
  - เงินค่าตอบแทนที่จ่ายนอกเหนือจากเงินเดือน
- เงินเพิ่มอื่นๆ ที่จ่ายควบกับเงินเดือน เช่น เงินเพิ่มค่าวิชา (พ.ค.ว.), เงินเพิ่มพิเศษสำหรับการสู้รบ (พ.ส.ร.), เงินเพิ่มพิเศษค่าภาษานาย (พ.ภ.น.), เงินเพิ่มสำหรับตำแหน่งที่มีเหตุพิเศษตำแหน่งนิติกร (พ.ต.ก.), เงินวิทยฐานะ, เงินเพิ่มสำหรับตำแหน่งที่มีเหตุพิเศษของครูการศึกษาพิเศษ (พ.ค.ศ.) ฯลฯ ทั้งนี้ ไม่รวมเงินเพิ่มการครองชีพชั่วคราว

